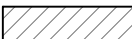

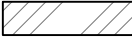

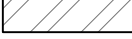

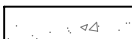
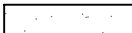



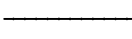
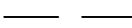
BOUWAANVRAAG

De opdracht	Omvormen van woning naar 3 noodunits Frank Bauerstraat 83 9250 Waasmunster	Dossiernr. 19.100
De bouwheer	Gemeente Waasmunster	Voor akkoord
De architect	Elke architectuur bvba (zaakvoerster Elke Vonck) Hulststraat 35 9280 Lebbeke 0474- 58 75 79 elke@elkearchitectuur.be	Voor akkoord
Planinhoud	plannen snedes gevels inplanting	ligging omgeving D.d.09/01/2018 schaal 1/50

LEGENDE - plannen en snedes



	bestaand metselwerk
	bestaand te slopen
	nieuw metselwerk in volle betonblokken
	nieuw metselwerk in snelbouw
	nieuw metselwerk in gevelsteen
	isolatie

	nieuwe gewapende beton
	chappe

	afval water
	fecaal water
	regenwater

LEGENDE - inplantingsplan en terreinprofiel

	bestaande constructies
	naburige constructies

	nieuwe constructies
	foto opnamepunten

LEGENDE - gevels aanduiding materialen gevel zie gevelaanzichten

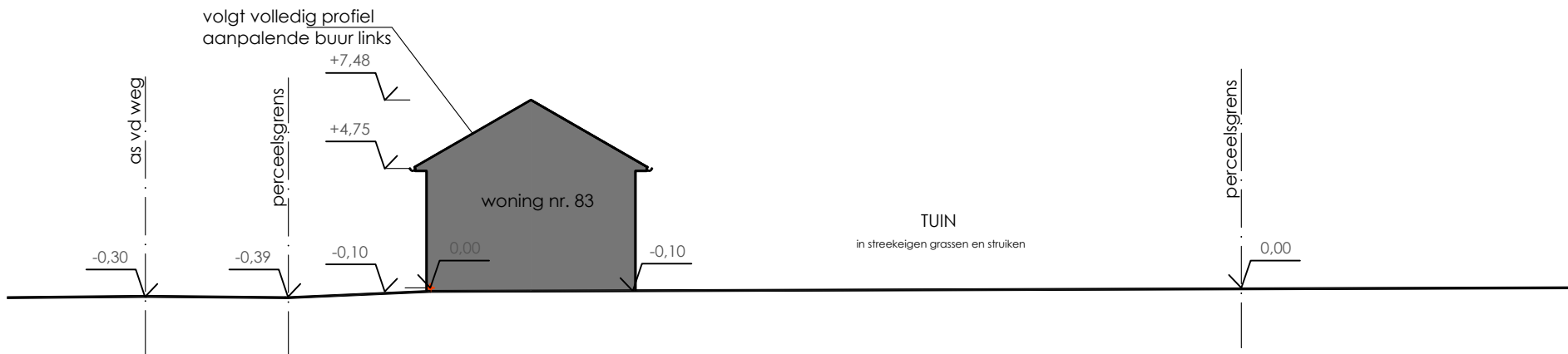
De ruwbouwaannemer dient voorafgaandelijk contact op te nemen met de gemeentelijke diensten teneinde de juiste situering en diepteligging van de aansluitpunten op de openbare riolering te kennen. De aannemer zal ook voor de start der werken ter plaatse de nodige controles uit voeren i.v.m. deze diepteligging en het niveau van de aansluitpunten. De traces van de rioleringen dienen nodig hieraan te worden aangepast. Bij wijziging van de plannen dient de aannemer een as-build plan voor te leggen aan de architect.

Dit ontwerp blijft de exclusieve eigendom van de architect. Zonder schriftelijke toestemming mag het niet meegedeeld, gepubliceerd of uitgevoerd worden. Alle rechten voorbehouden. Technisch gespecialiseerde studies inzake stabiliteit vallen buiten de opdracht van de architect. Alle maten dienen op de werf door de aannemer gecontroleerd te worden. Maten en schaal op plan vullen elkaar aan. Bij tegenstrijdigheid dient de architect verwittigd te worden.

Terreindoorsnede, nieuwe toestand schaal: 1/250

Omvormen van woning naar 3 noodunits
Frank Bauerstraat 83
9250 Waasmunster

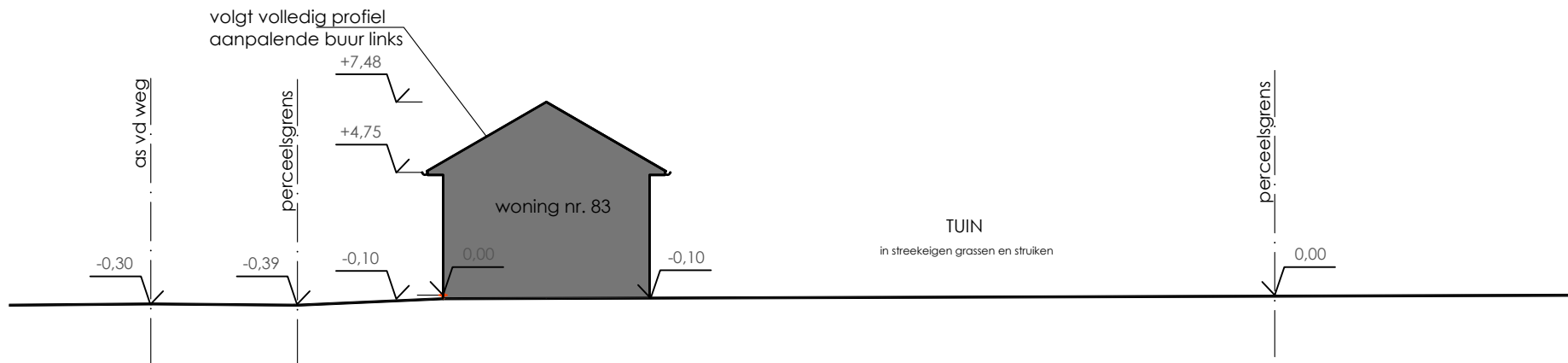
Gemeente Waasmunster



Terreindoorsnede, bestaande toestand schaal: 1/250

Omvormen van woning naar 3 noodunits
Frank Bauerstraat 83
9250 Waasmunster

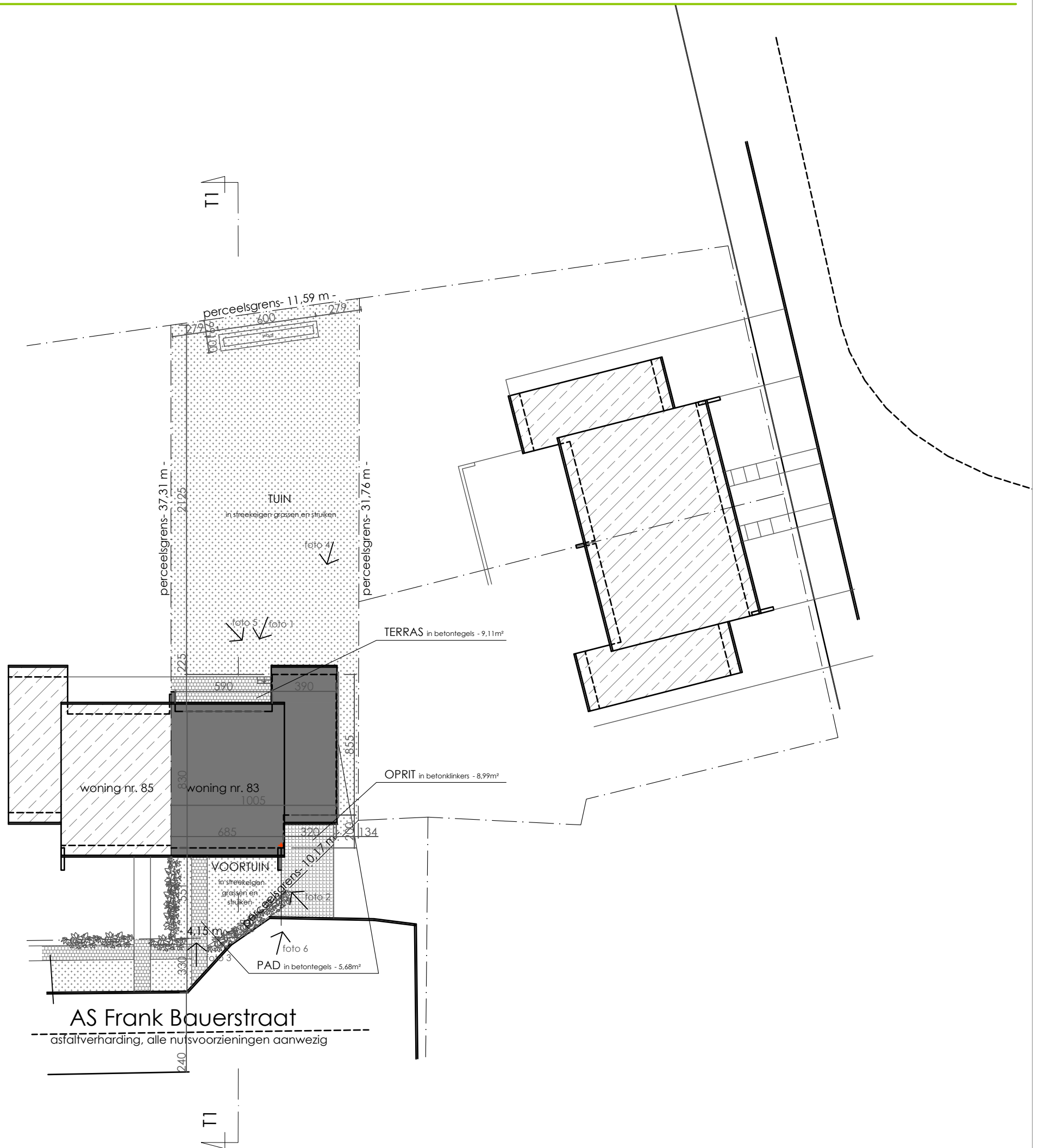
Gemeente Waasmunster



Inplanting, nieuwe toestand
 schaal: 1/250

Omvormen van woning naar 3 noodunits
 Frank Bauerstraat 83
 9250 Waasmunster

Gemeente Waasmunster

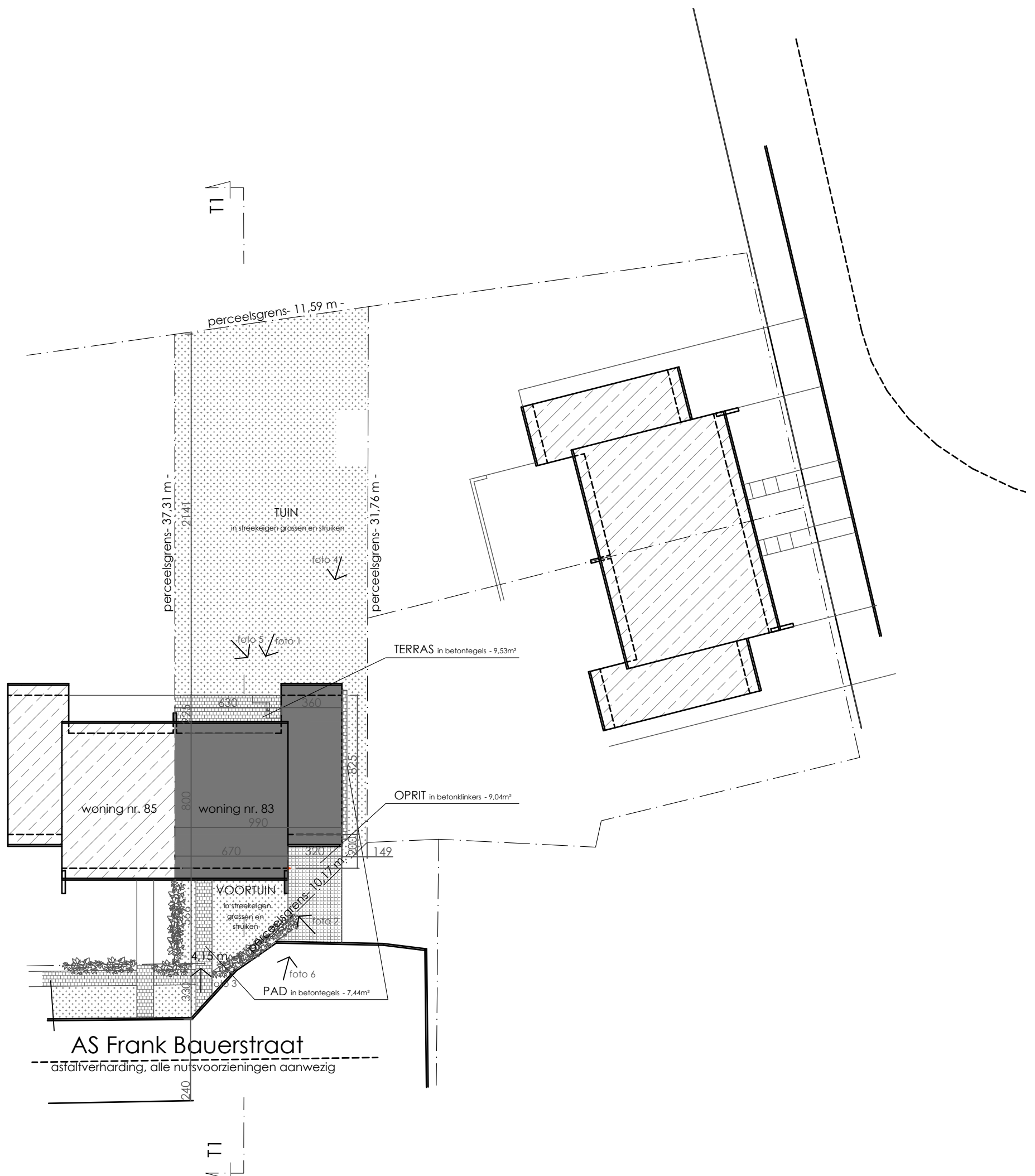


- | | | | |
|--|---------------------|--|--|
| | te verbouwen woning | | bestaande verharding in betontegels |
| | naburige gebouwen | | bestaande verharding in betonklinkers |
| | foto-opname punten | | groenaanplanting in steekeigen grassen en struiken |

Inplanting, bestaande toestand
 schaal: 1/250

Omvormen van woning naar 3 noodunits
 Frank Bauerstraat 83
 9250 Waasmunster

Gemeente Waasmunster

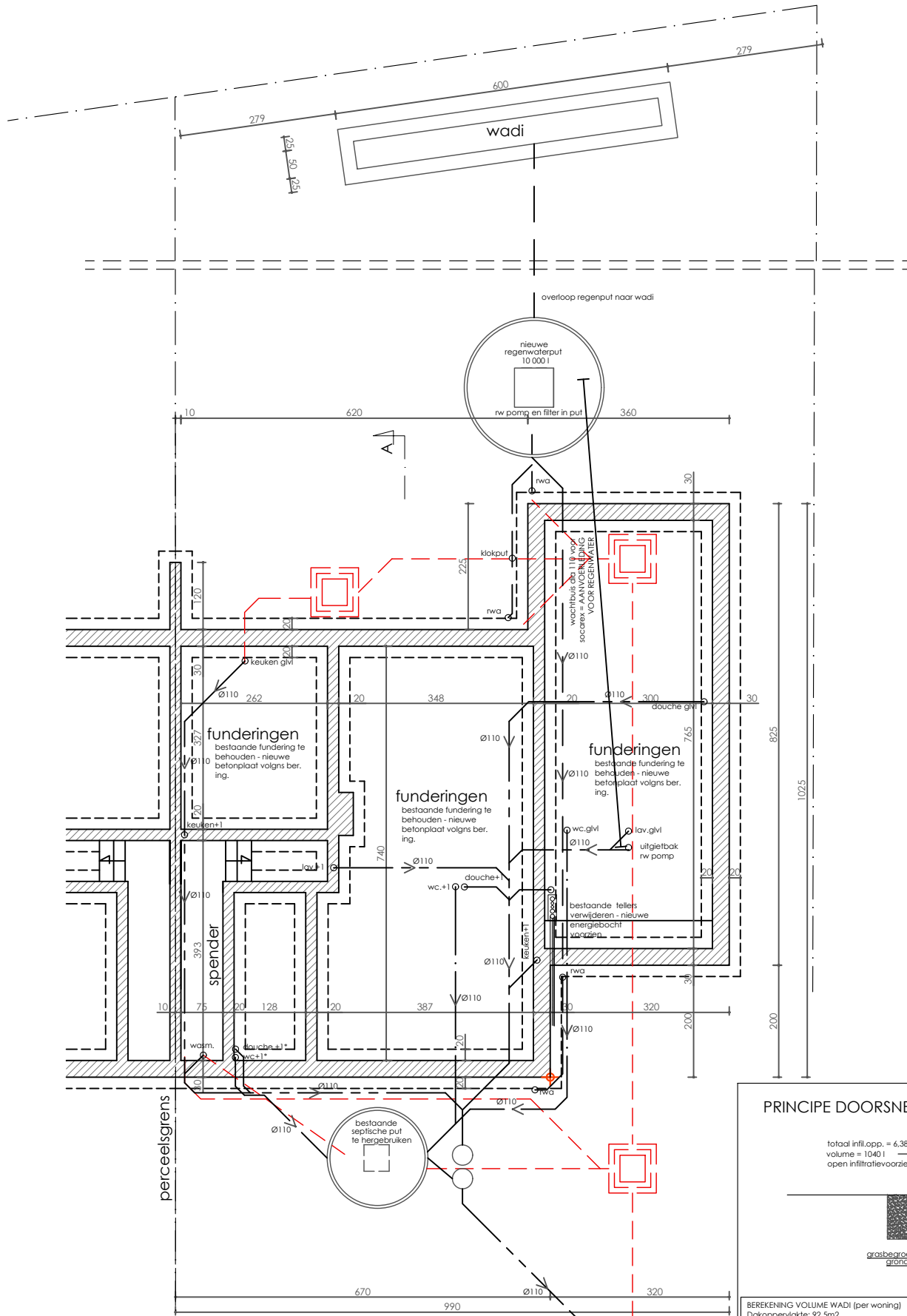


- | | | |
|--|---------------------|--|
| | te verbouwen woning | bestaande verharding in betontegels |
| | naburige gebouwen | bestaande verharding in betonklinkers |
| | foto-opname punten | groenaanplanting in steekeigen grassen en struiken |

Plan fundering, nieuwe toestand schaal: 1/100

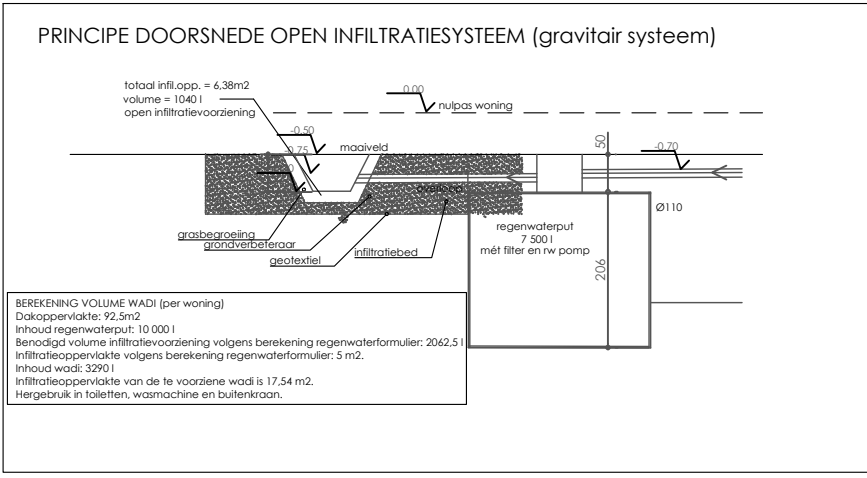
Omvormen van woning naar 3 noodunits
Frank Bauerstraat 83
9250 Waasmunster

Gemeente Waasmunster



FUNDERINGS - EN RIOLERINGSPLAN
vermoedelijke ligging van best. fundering en riolering
na te kijken bij ontmanteling
bestaande riolering volledig te verwijderen
overal bochten van 45° gebruiken,
ook bij het uit de plaat komen.

aan te sluiten op straatriolering via
terugslagklep
diepte en locatie aansluiting ter plaatse te
controleren door de aannemer

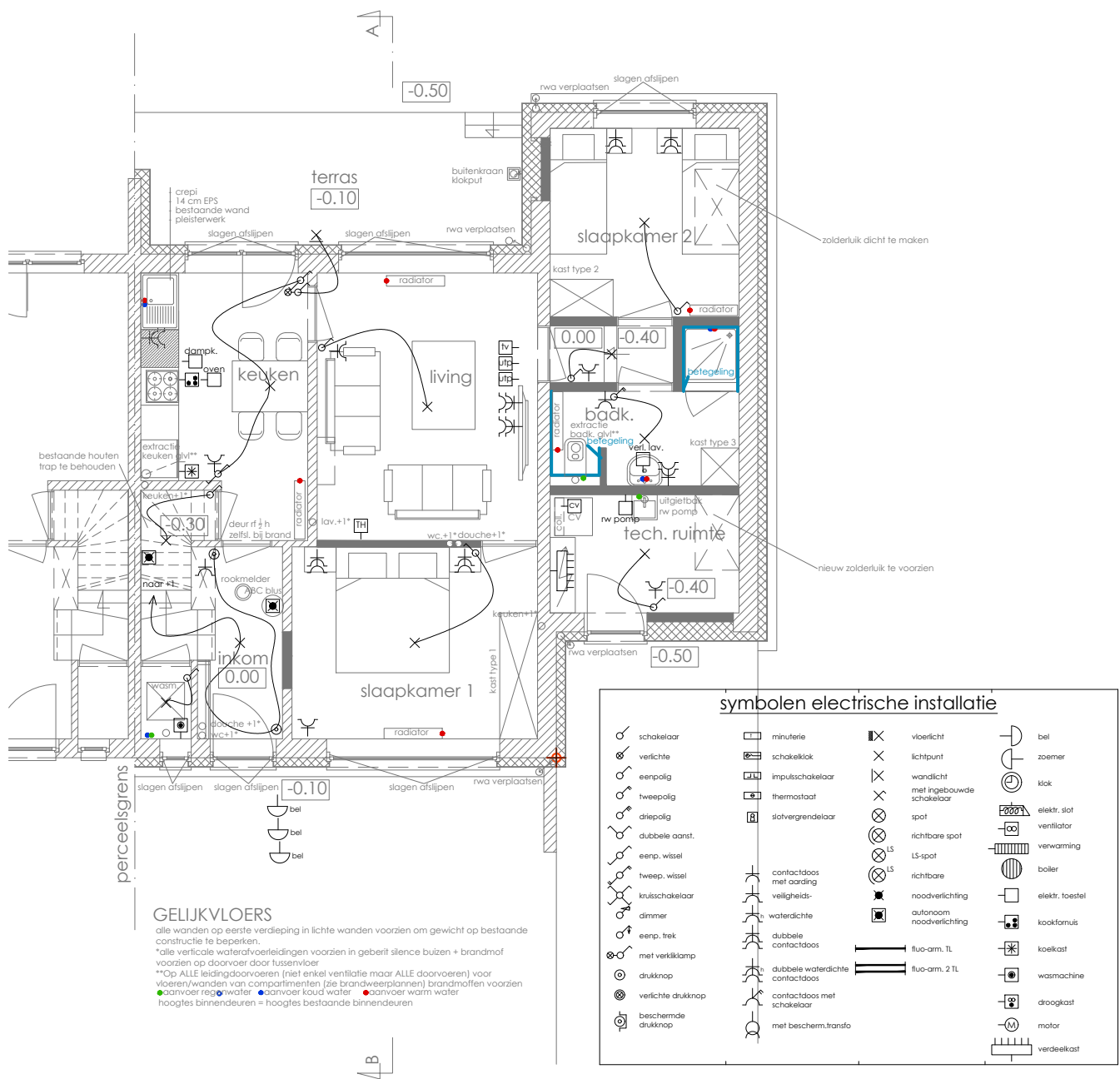


Plan electriciteit gelijkvloers, nieuwe toestand schaal: 1/100



Omvormen van woning naar 3 noodunits
Frank Bauerstraat 83
9250 Waasmunster

Gemeente Waasmunster

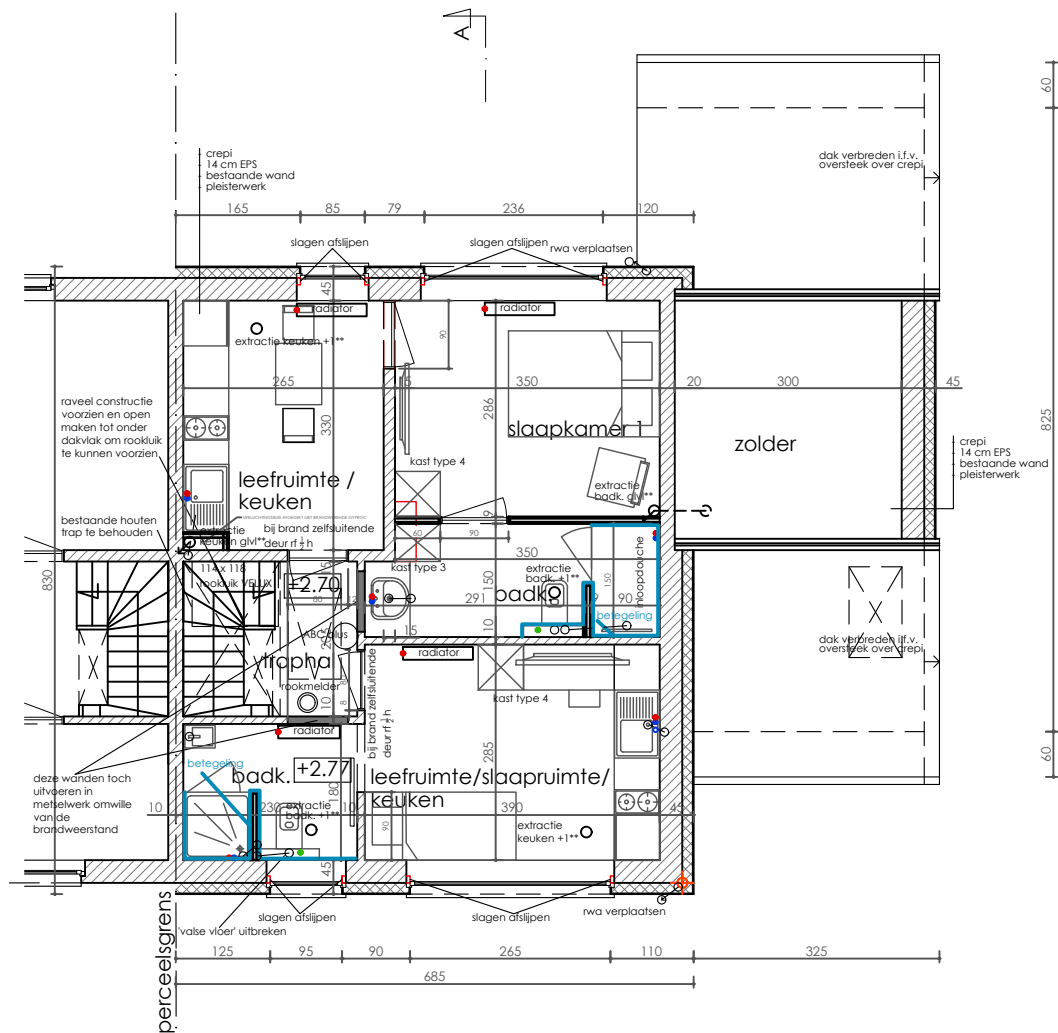


Plan verdiep +1, nieuwe toestand schaal: 1/100



Omvormen van woning naar 3 noodunits
Frank Bauerstraat 83
9250 Waasmunster

Gemeente Waasmunster



EERSTE VERDIEPING

alle wanden op eerste verdieping in lichte wanden voorzien om gewicht op bestaande constructie te beperken.

*alle verticale waterafvoertleidingen voorzien in geberit silence buizen + brandmof voorzien op doorvoer door tussenvloer

**Op ALLE leidingdoorvoeren (niet enkel ventilatie maar ALLE doorvoeren) voor vloeren/wanden van compartimenten (zie brandweerplannen) brandmoffen voorzien

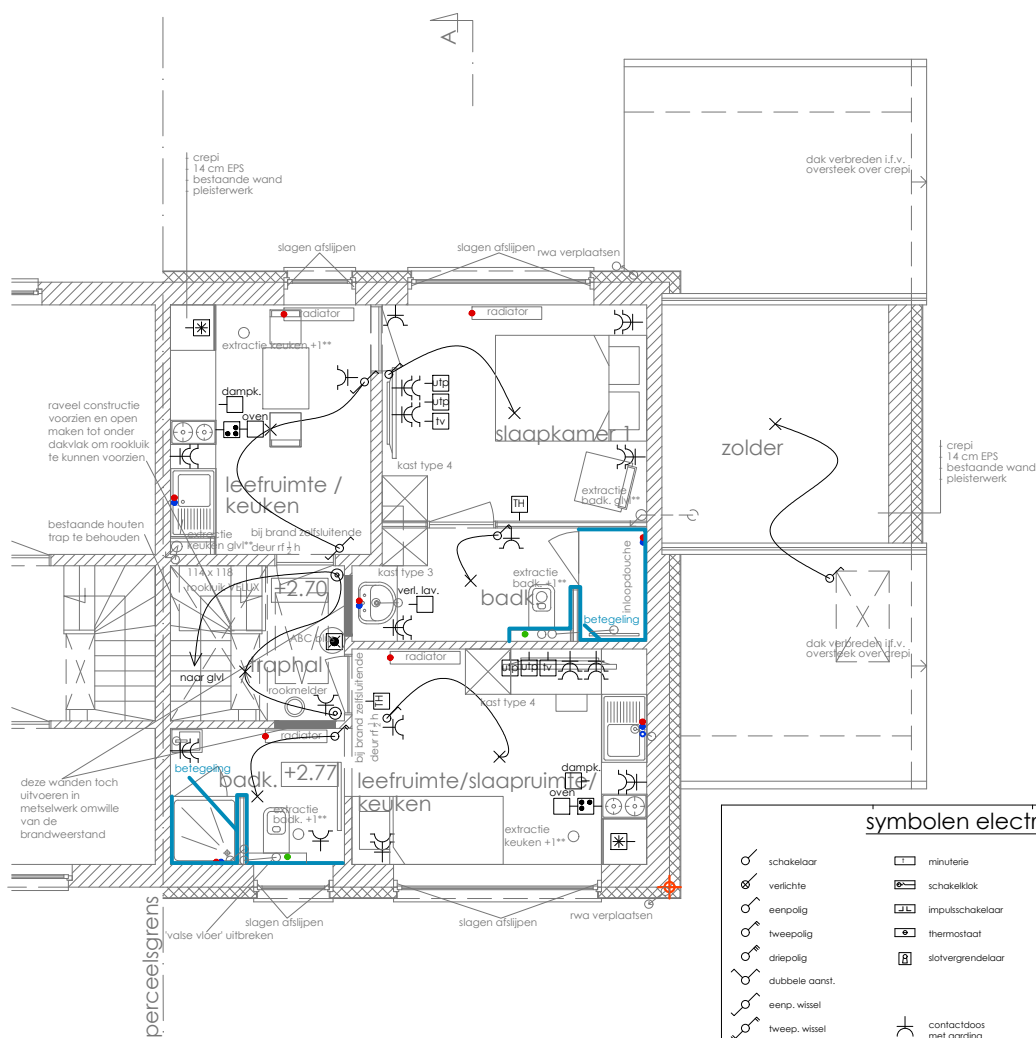
● aanvoer regenwater ● aanvoer koud water ● aanvoer warm water
hoogtes binnendeuren = hoogtes bestaande binnendeuren



Plan electriciteit verdiep +1, nieuwe toestand schaal: 1/100

Omvormen van woning naar 3 noodunits
Frank Bauerstraat 83
9250 Waasmunster

Gemeente Waasmunster



perceelsgrens

EERSTE VERDIEPING

alle wanden op eerste verdieping in lichte wanden voorzien om gewicht op bestaande constructie te beperken.

*alle verticale waterafvoerleidingen voorzien in geberit silence buizen + brandmaf voorzien op daarvoor door lusservloer

**Op ALLE leidingdoorvoeren (niet enkel ventilatie maar ALLE doorvoeren) voor vloeren/wanden van compartimenten (zie brandweerplannen) brandmoffen voorzien

● aanvoer reg. water ● aanvoer koud water ● aanvoer warm water

hoogtes binnendeuren = hoogtes bestaande binnendeuren

symbolen elektrische installatie

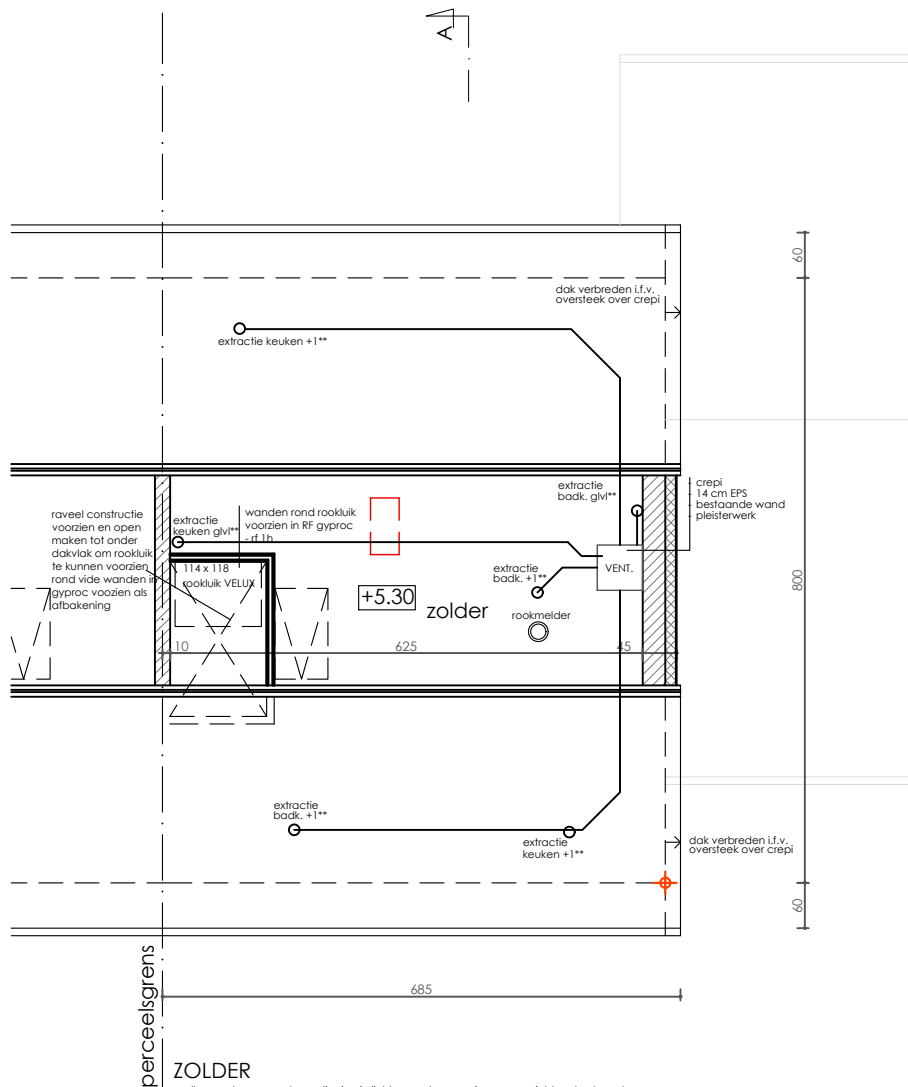
A-B

Plan verdiep +2, nieuwe toestand schaal: 1/100



Omvormen van woning naar 3 noodunits
Frank Bauerstraat 83
9250 Waasmunster

Gemeente Waasmunster



ZOLDER
alle wanden op eerste verdieping in lichte wanden voorzien om gewicht op bestaande constructie te beperken.
*alle verticale waterafvoeringen voorzien in geberit silence buizen + brandmof voorzien op doorvoer door tussenvloer
**Op ALLE leidingdoorvoeren (niet enkel ventilatie maar ALLE doorvoeren) voor vloeren/wanden van compartimenten (zie brandweerplannen) brandmoffen voorzien

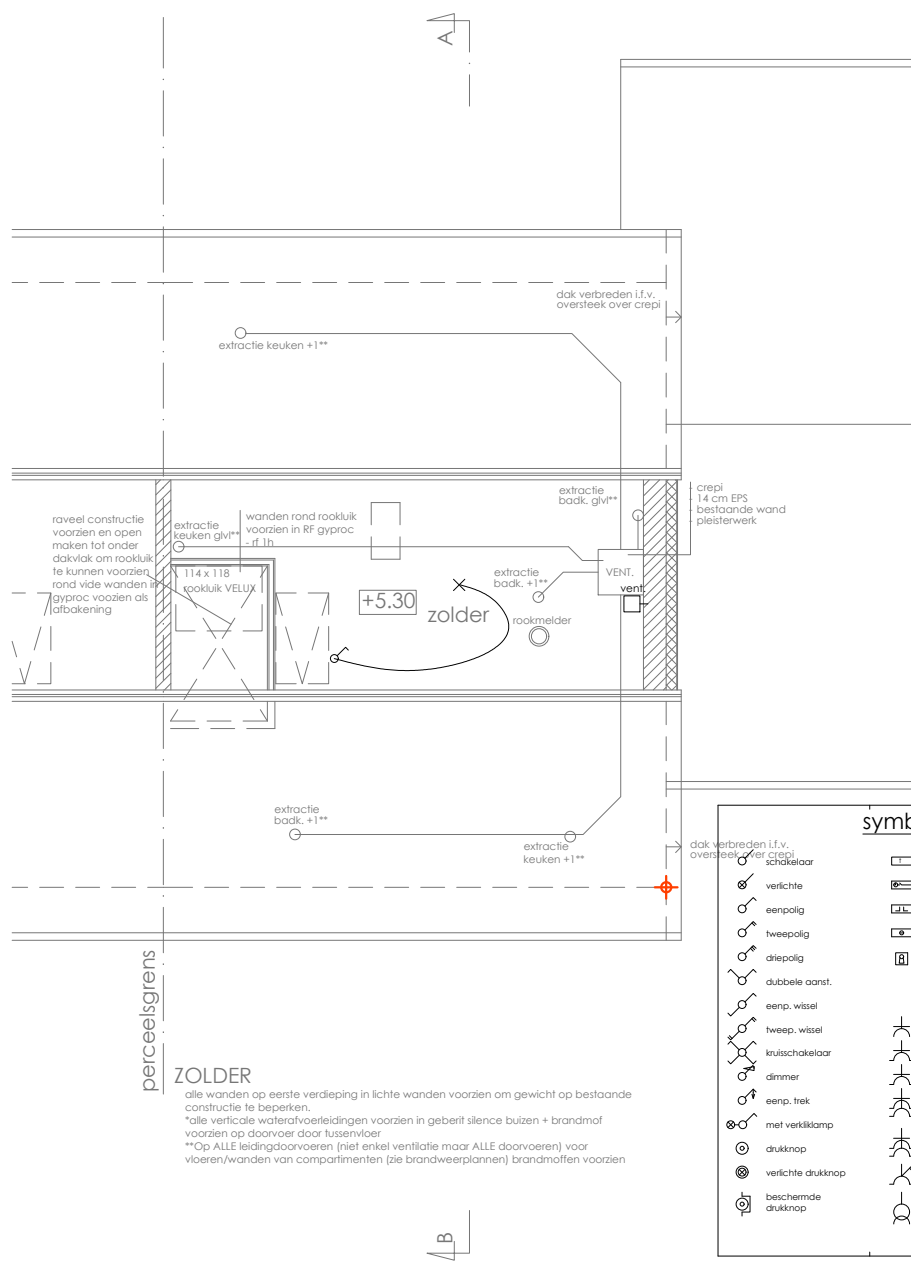
B

Plan elektriciteit verdiep +2, nieuwe toestand schaal: 1/100



Omvormen van woning naar 3 noodunits
Frank Bauerstraat 83
9250 Waasmunster

Gemeente Waasmunster



ZOLDER
alle wanden op eerste verdieping in lichte wanden voorzien om gewicht op bestaande constructie te beperken.
*alle verticale waterafvoeringen voorzien in geberit silence buizen + brandmof voorzien op doorvoer door tussenvloer
**Op ALLE leidingdoorvoeren (niet enkel ventilatie maar ALLE doorvoeren) voor vloeren/wanden van compartimenten (zie brandweerplannen) brandmoffen voorzien

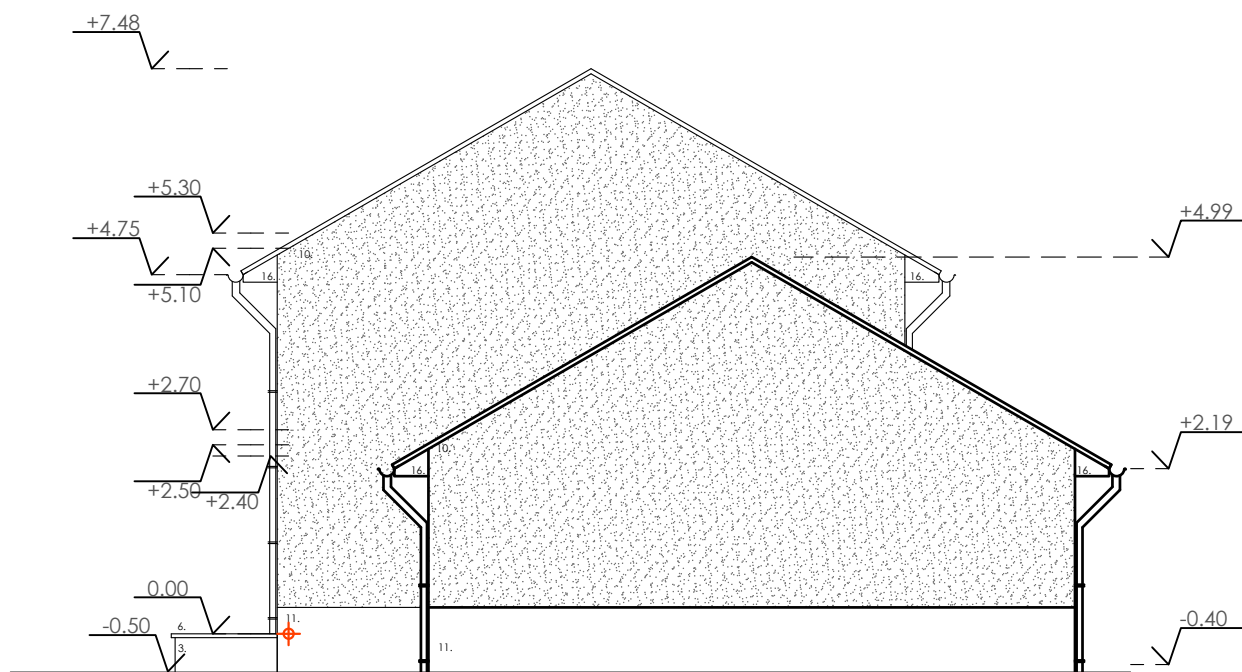
symbolen elektrische installatie			
	minuterie		vloerlicht
	schakelklok		lichtpunt
	impulsschakelaar		wandlicht met ingebouwde schakelaar
	thermostaat		spot
	slotvergrendelaar		richtbare spot
	verlichte		LS-spot
	eenpolig		richtbare LS-spot
	hweepolig		noodverlichting autonoom
	dubbele aarst.		noodverlichting
	eenp. wissel		waterdichte
	driepolig		dubbele contactdoos
	hweep. wissel		contactdoos met aarding
	kruttschakelaar		veiligheids-
	dimmer		waterdichte
	eenp. trek		dubbele contactdoos
	met verlikslamp		contactdoos met schakelaar
	druknop		contactdoos met schakelaar met bescherm.transfo
	verlichte drukknoop		vloerlicht
	beschermde drukknoop		lichtpunt
			wandlicht met ingebouwde schakelaar
			spot
			richtbare spot
			LS-spot
			richtbare LS-spot
			noodverlichting autonoom
			noodverlichting
			waterdichte
			dubbele contactdoos
			contactdoos met aarding
			veiligheids-
			waterdichte
			dubbele contactdoos
			contactdoos met aarding
			veiligheids-
			waterdichte
			dubbele contactdoos
			contactdoos met aarding
			veiligheids-
			waterdichte
			dubbele contactdoos
			contactdoos met aarding
			veiligheids-
			waterdichte
			dubbele contactdoos
			contactdoos met aarding
			veiligheids-
			waterdichte
			dubbele contactdoos
			contactdoos met aarding
			veiligheids-
			waterdichte
			dubbele contactdoos
			contactdoos met aarding
			veiligheids-
			waterdichte
			dubbele contactdoos
			contactdoos met aarding
			veiligheids-
			waterdichte
			dubbele contactdoos
			contactdoos met aarding
			veiligheids-
			waterdichte
			dubbele contactdoos
			contactdoos met aarding
			veiligheids-
			waterdichte
			dubbele contactdoos
			contactdoos met aarding
			veiligheids-
			waterdichte
			dubbele contactdoos
			contactdoos met aarding
			veiligheids-
			waterdichte
			dubbele contactdoos
			contactdoos met aarding
			veiligheids-
			waterdichte
			dubbele contactdoos
			contactdoos met aarding
			veiligheids-
			waterdichte
			dubbele contactdoos
			contactdoos met aarding
			veiligheids-
			waterdichte
			dubbele contactdoos
			contactdoos met aarding
			veiligheids-
			waterdichte
			dubbele contactdoos
			contactdoos met aarding
			veiligheids-
			waterdichte
			dubbele contactdoos
			contactdoos met aarding
			veiligheids-
			waterdichte
			dubbele contactdoos
			contactdoos met aarding
			veiligheids-
			waterdichte
			dubbele contactdoos
			contactdoos met aarding
			veiligheids-
			waterdichte
			dubbele contactdoos
			contactdoos met aarding
			veiligheids-
			waterdichte
			dubbele contactdoos
			contactdoos met aarding
			veiligheids-
			waterdichte
			dubbele contactdoos
			contactdoos met aarding
			veiligheids-
			waterdichte
			dubbele contactdoos
			contactdoos met aarding
			veiligheids-
			waterdichte
			dubbele contactdoos
			contactdoos met aarding
			veiligheids-
			waterdichte
			dubbele contactdoos
			contactdoos met aarding
			veiligheids-
			waterdichte
			dubbele contactdoos
			contactdoos met aarding
			veiligheids-
			waterdichte
			dubbele contactdoos
			contactdoos met aarding
			veiligheids-
			waterdichte
			dubbele contactdoos
			contactdoos met aarding
			veiligheids-
			waterdichte
			dubbele contactdoos
			contactdoos met aarding
			veiligheids-
			waterdichte
			dubbele contactdoos
			contactdoos met aarding
			veiligheids-
			waterdichte
			dubbele contactdoos
			contactdoos met aarding
			veiligheids-
			waterdichte
			dubbele contactdoos
			contactdoos met aarding
			veiligheids-
			waterdichte
			dubbele contactdoos
			contactdoos met aarding
			veiligheids-
			waterdichte
			dubbele contactdoos
			contactdoos met aarding
			veiligheids-
			waterdichte
			dubbele contactdoos
			contactdoos met aarding
			veiligheids-
			waterdichte
			dubbele contactdoos
			contactdoos met aarding
			veiligheids-
			waterdichte
			dubbele contactdoos
			contactdoos met aarding
			veiligheids-
			waterdichte
			dubbele contactdoos
			contactdoos met aarding
			veiligheids-
			waterdichte
			dubbele contactdoos
			contactdoos met aarding
			veiligheids-
			waterdichte
			dubbele contactdoos
			contactdoos met aarding
			veiligheids-
			waterdichte
			dubbele contactdoos
			contactdoos met aarding
			veiligheids-
			waterdichte
			dubbele contactdoos
			contactdoos met aarding
			veiligheids-
			waterdichte
			dubbele contactdoos
			contactdoos met aarding
			veiligheids-
			waterdichte
			dubbele contactdoos
			contactdoos met aarding
			veiligheids-
			waterdichte
			dubbele contactdoos
			contactdoos met aarding
			veiligheids-
			waterdichte
			dubbele contactdoos
			contactdoos met aarding
			veiligheids-
			waterdichte
			dubbele contactdoos
			contactdoos met aarding
			veiligheids-
			waterdichte
			dubbele contactdoos
			contactdoos met aarding
			veiligheids-
			waterdichte
			dubbele contactdoos
			contactdoos met aarding
			veiligheids-
			waterdichte
			dubbele contactdoos
			contactdoos met aarding
			veiligheids-
			waterdichte
			dubbele contactdoos
			contactdoos met aarding
			veiligheids-
			waterdichte
			dubbele contactdoos
			contactdoos met aarding
			veiligheids-
			waterdichte
			dubbele contactdoos
			contactdoos met aarding
			veiligheids-
			waterdichte
			dubbele contactdoos
			contactdoos met aarding
			veiligheids-
			waterdichte
			dubbele contactdoos
			contactdoos met aarding
			veiligheids-
			waterdichte
			dubbele contactdoos
			contactdoos met aarding
			veiligheids-
			waterdichte
			dubbele contactdoos
			contactdoos met aarding
			veiligheids-
			waterdichte
			dubbele contactdoos
			contactdoos met aarding
			veiligheids-
			waterdichte
			dubbele contactdoos
			contactdoos met aarding
			veiligheids-
			waterdichte
			dubbele contactdoos
			contactdoos met aarding
			veiligheids-
			waterdichte
			dubbele contactdoos
			contactdoos met aarding
		<	

Zijgevel rechts, nieuwe toestand schaal: 1/100



Omvormen van woning naar 3 noodunits
Frank Bauerstraat 83
9250 Waasmunster

Gemeente Waasmunster



ZIJGEVEL RECHTS

Materialen bestaande woning

1. donker grijze dakpannen
2. rood - oranje genuanceerde gevelsteen
3. bruine gevelsteen
4. bruin houten buitenschrijnwerk
5. bruine alu poort
6. dorpels in blauwe hardsteen
7. hanggaten in grijze pvc
8. oversteek in witte pvc
9. afdak in transparante golfplaten

Materialen verbouwde woning

10. Witte crepi
11. donker grijze sokkelpleister
12. donker grijs pvc buitenschrijnwerk
13. alu dorpels
14. dorpels in blauwe hardsteen
15. zwarte vlakke dakpannen
16. kroonlijst in zwarte trespa
17. hanggaten in zwarte pvc

Materialen buurwoning

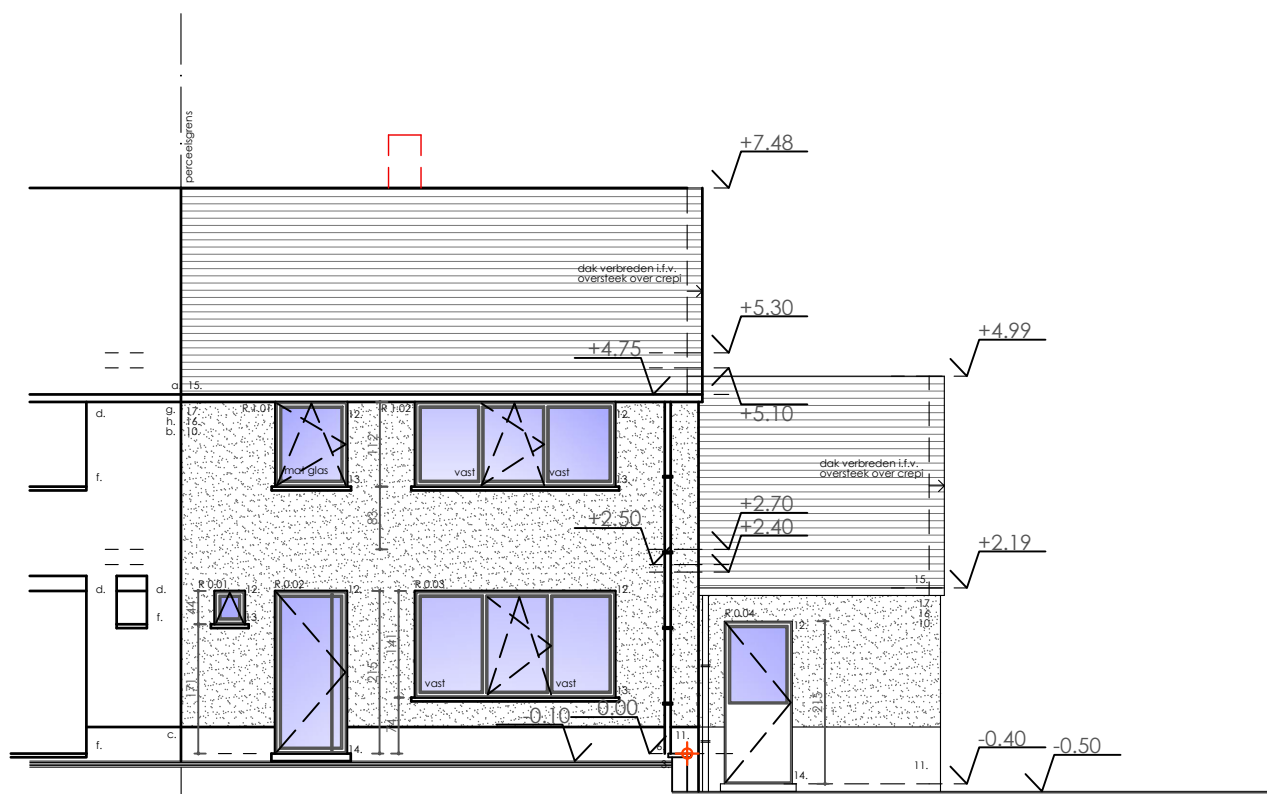
- a. donker grijze dakpannen
- b. rood - oranje genuanceerde gevelsteen
- c. bruine gevelsteen
- d. bruin houten buitenschrijnwerk
- e. bruine alu poort
- f. dorpels in blauwe hardsteen
- g. hanggaten in grijze pvc
- h. oversteek in witte pvc
- i. afdak in transparante golfplaten

Voorgevel, nieuwe toestand schaal: 1/100



Omvormen van woning naar 3 noodunits
Frank Bauerstraat 83
9250 Waasmunster

Gemeente Waasmunster



VOORGEVEL

Materialen bestaande woning

1. donker grijze dakpannen
2. rood - oranje genuanceerde gevelsteen
3. bruine gevelsteen
4. bruin houten buitenschrijnwerk
5. bruine aluf. poort
6. dorpels in blauwe hardsteen
7. hanggoten in grijze pvc
8. oversteek in witte pvc
9. afdak in transparante golfplaten

Materialen verbouwde woning

10. Witte crepi
11. donker grijze sokkelpleister
12. donker grijs pvc buitenschrijnwerk
13. aluf. dorpels
14. dorpels in blauwe hardsteen
15. zwarte vlakke dakpannen
16. kroonlijst in zwarte trespa
17. hanggoten in zwarte pvc

Materialen buurwoning

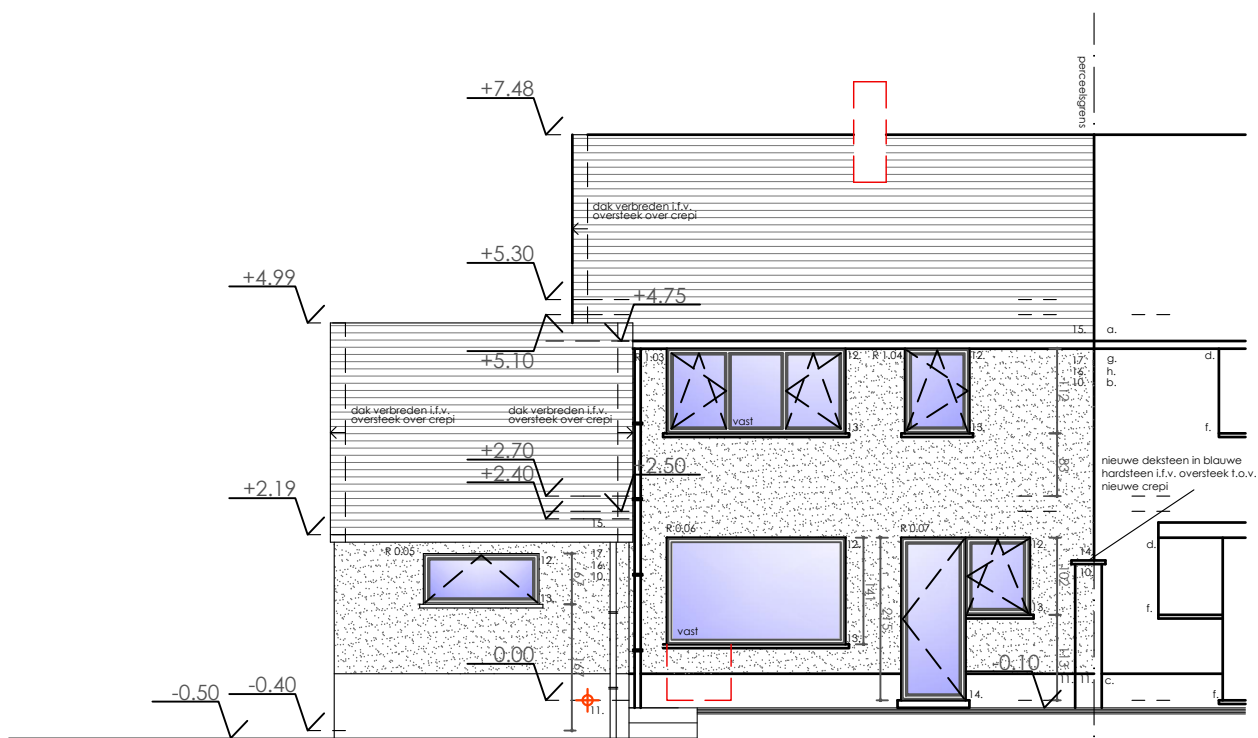
- a. donker grijze dakpannen
- b. rood - oranje genuanceerde gevelsteen
- c. bruine gevelsteen
- d. bruin houten buitenschrijnwerk
- e. bruine aluf. poort
- f. dorpels in blauwe hardsteen
- g. hanggoten in grijze pvc
- h. oversteek in witte pvc
- i. afdak in transparante golfplaten

Achtergevel, nieuwe toestand schaal: 1/100



Omvormen van woning naar 3 noodunits
Frank Bauerstraat 83
9250 Waasmunster

Gemeente Waasmunster



ACHTERGEVEL

Materialen bestaande woning

1. donker grijze dakpannen
2. rood - oranje genuanceerde gevelsteen
3. bruine gevelsteen
4. bruin houten buitenschrijnwerk
5. bruine alu poort
6. dorpels in blauwe hardsteen
7. hanggoten in grijze pvc
8. oversteek in witte pvc
9. afdak in transparante golfplaten

Materialen verbouwde woning

10. Witte crepi
11. donker grijze sokkelpleister
12. donker grijs pvc buitenschrijnwerk
13. alu dorpels
14. dorpels in blauwe hardsteen
15. zwarte vlakke dakpannen
16. kroonlijst in zwarte lrespa
17. hanggoten in zwarte pvc

Materialen buurwoning

- a. donker grijze dakpannen
- b. rood - oranje genuanceerde gevelsteen
- c. bruine gevelsteen
- d. bruin houten buitenschrijnwerk
- e. bruine alu poort
- f. dorpels in blauwe hardsteen
- g. hanggoten in grijze pvc
- h. oversteek in witte pvc
- i. afdak in transparante golfplaten

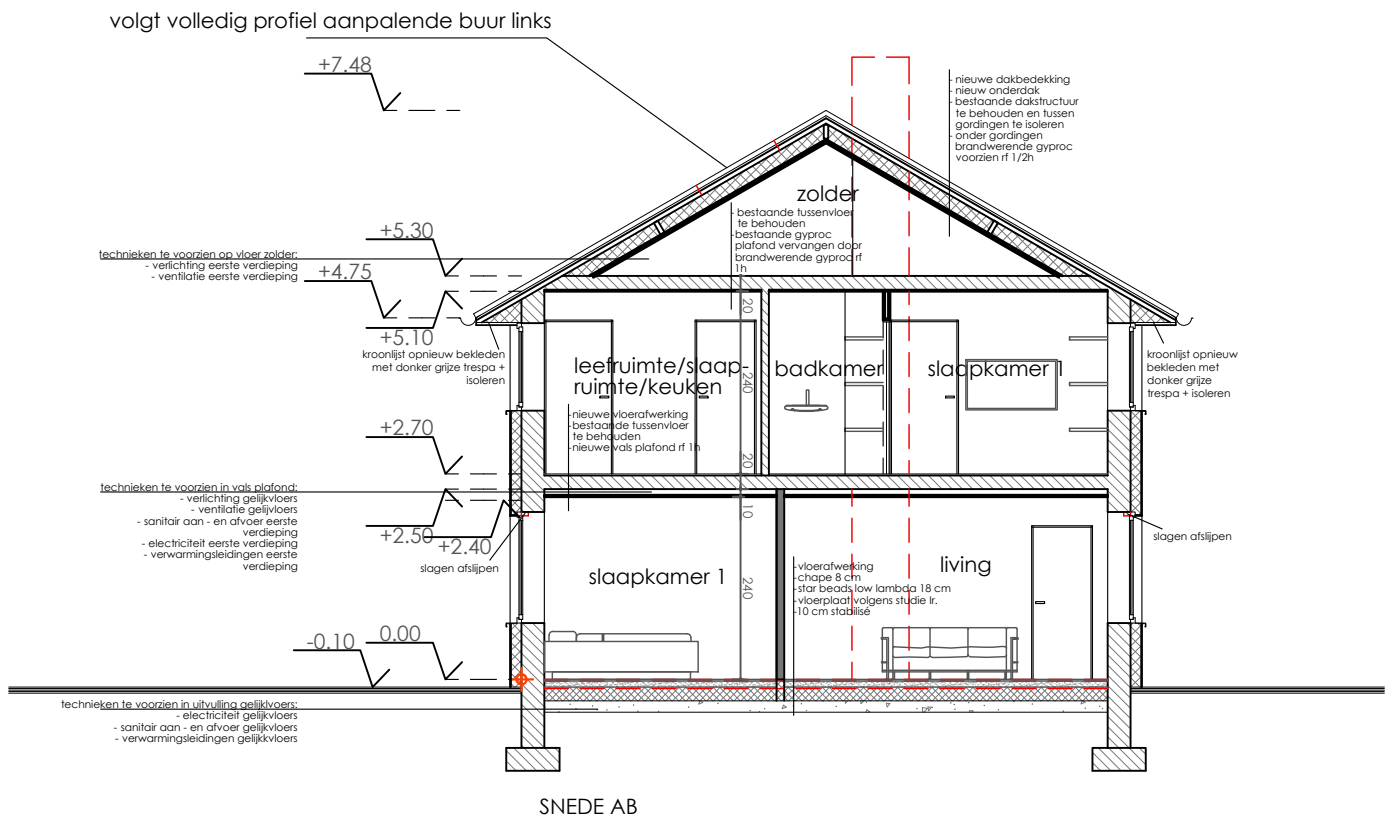
Snede AB, nieuwe toestand

schaal: 1/100



Omvormen van woning naar 3 noodunits
 Frank Bauerstraat 83
 9250 Waasmunster

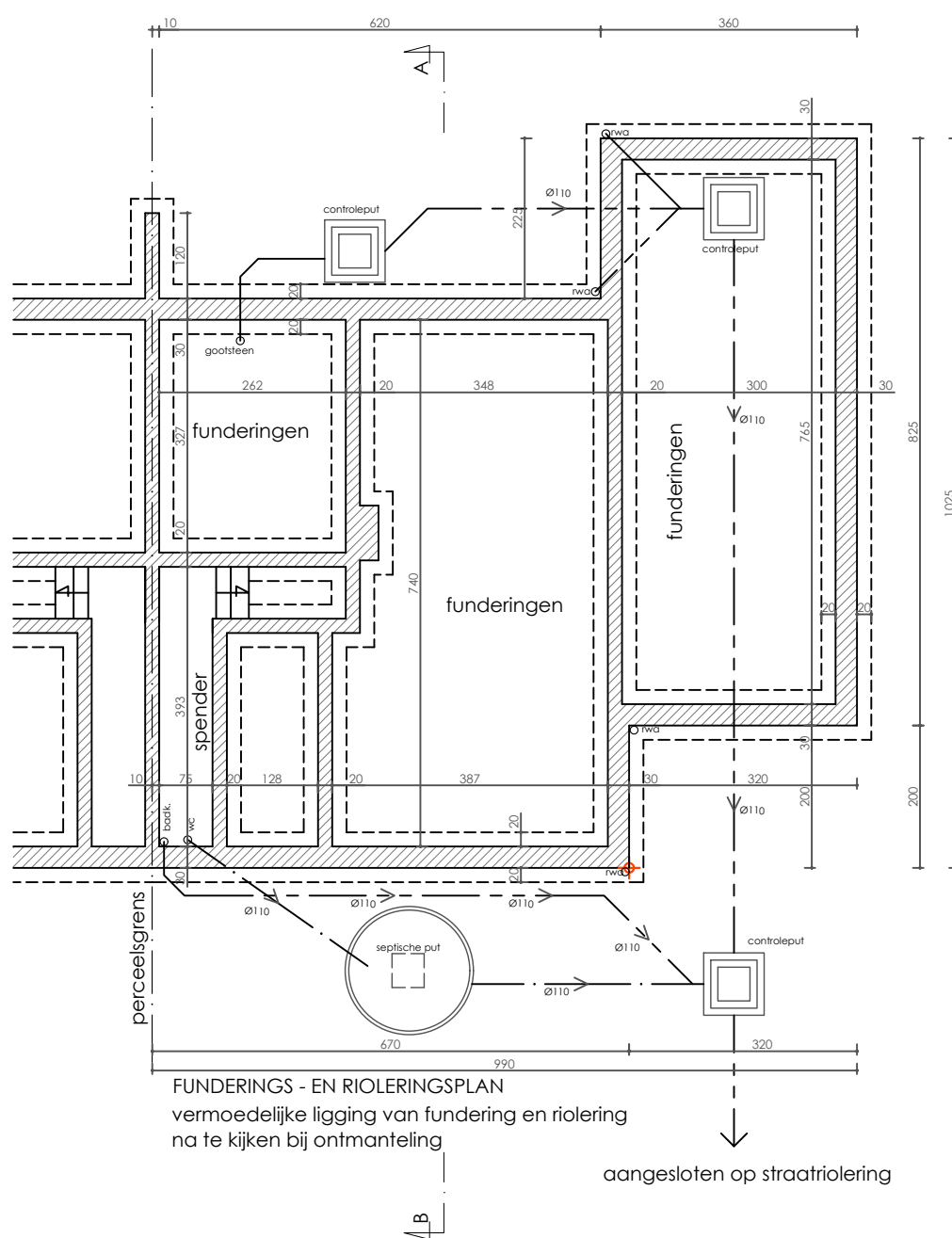
Gemeente Waasmunster



Plan fundering, bestaande toestand schaal: 1/100

Omvormen van woning naar 3 noodunits
Frank Bauerstraat 83
9250 Waasmunster

Gemeente Waasmunster

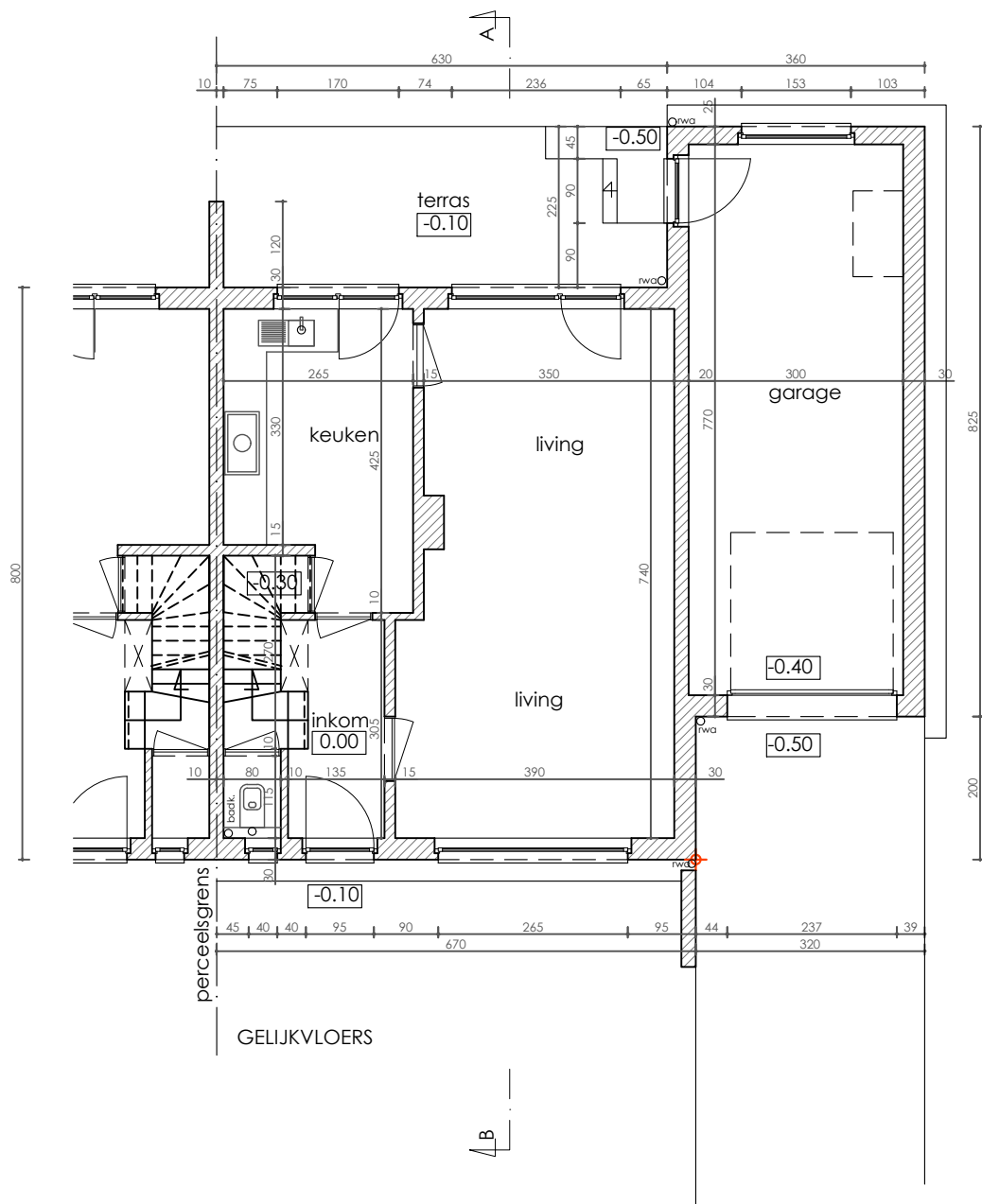


Plan gelijkvloers, bestaande toestand schaal: 1/100



Omvormen van woning naar 3 noodunits
Frank Bauerstraat 83
9250 Waasmunster

Gemeente Waasmunster

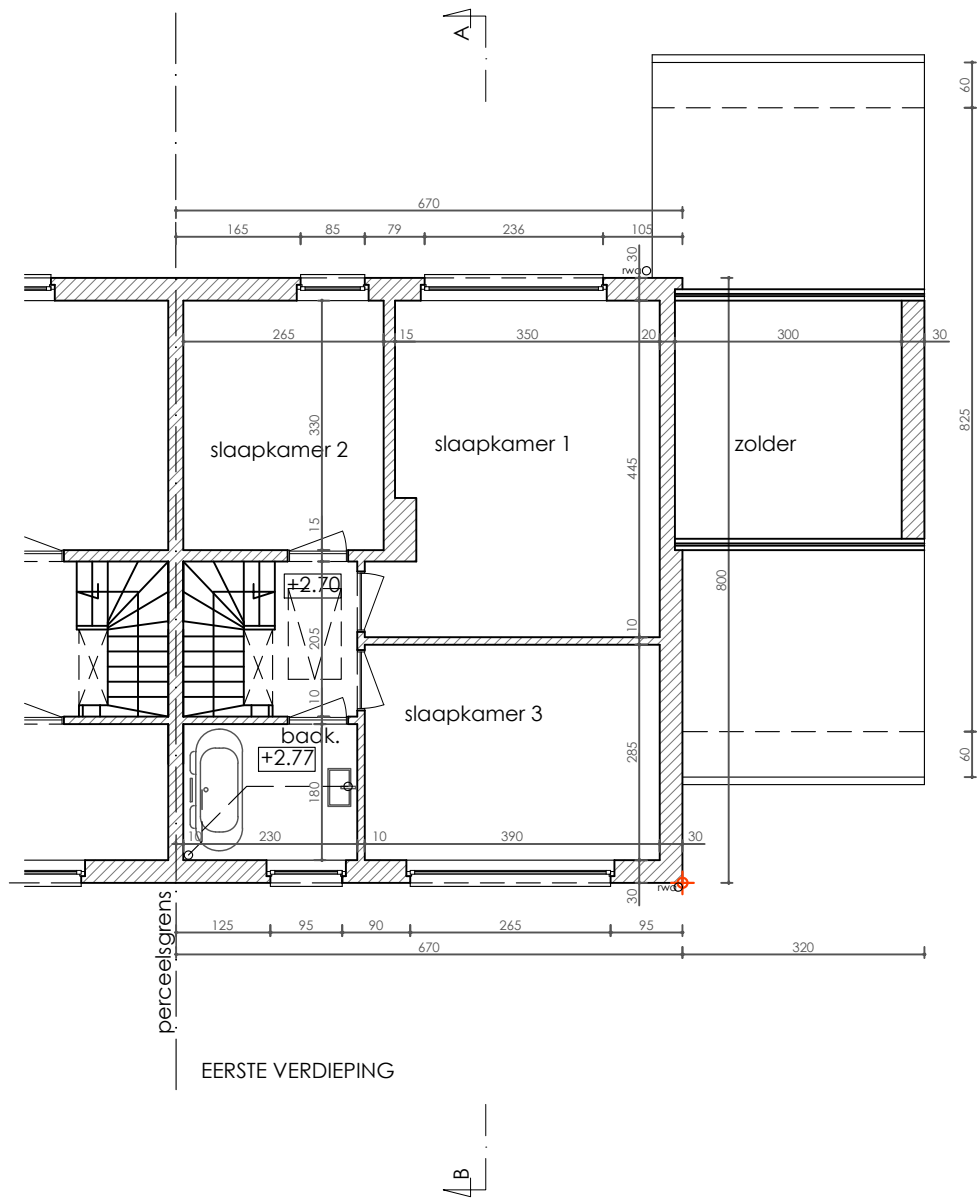


Plan verdiep +1, bestaande toestand schaal: 1/100



Omvormen van woning naar 3 noodunits
Frank Bauerstraat 83
9250 Waasmunster

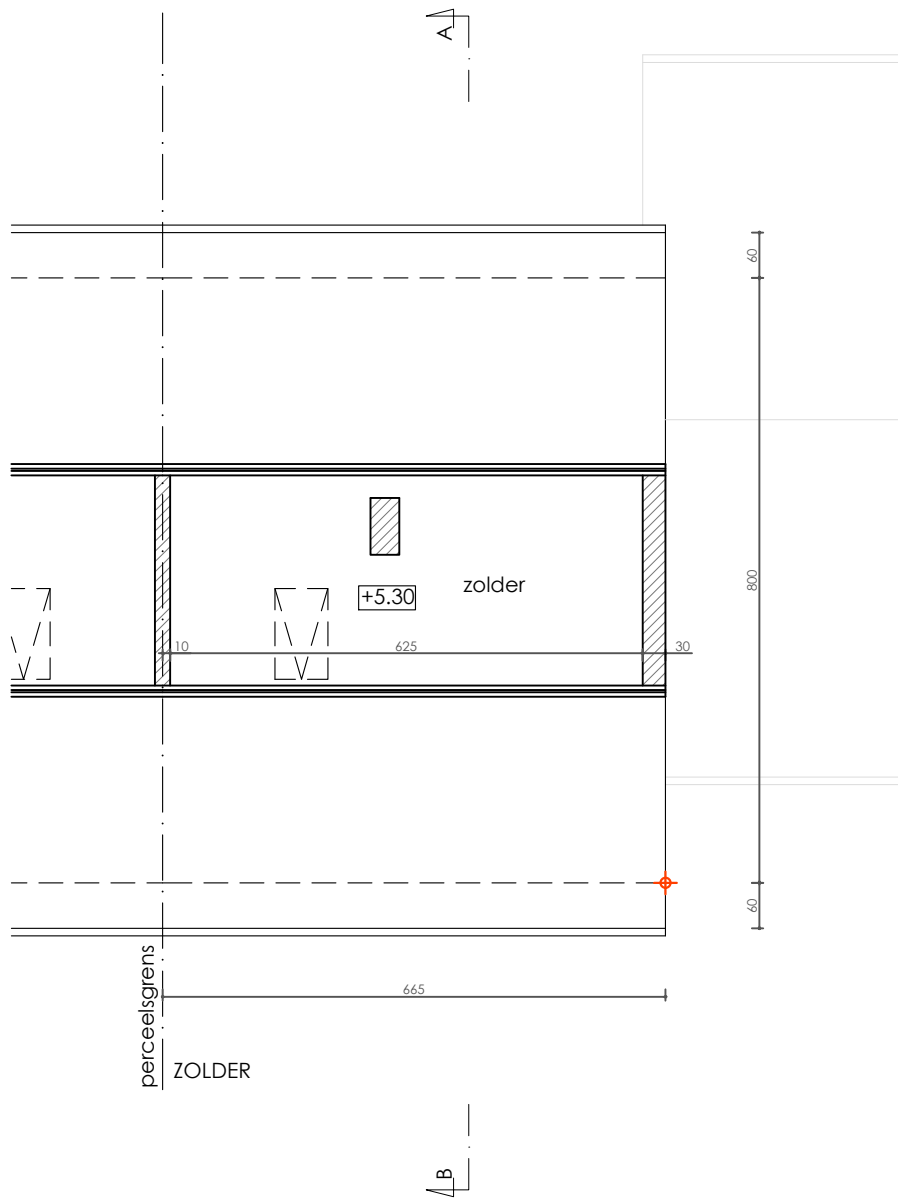
Gemeente Waasmunster



Plan verdiep +2, bestaande toestand schaal: 1/100

Omvormen van woning naar 3 noodunits
Frank Bauerstraat 83
9250 Waasmunster

Gemeente Waasmunster

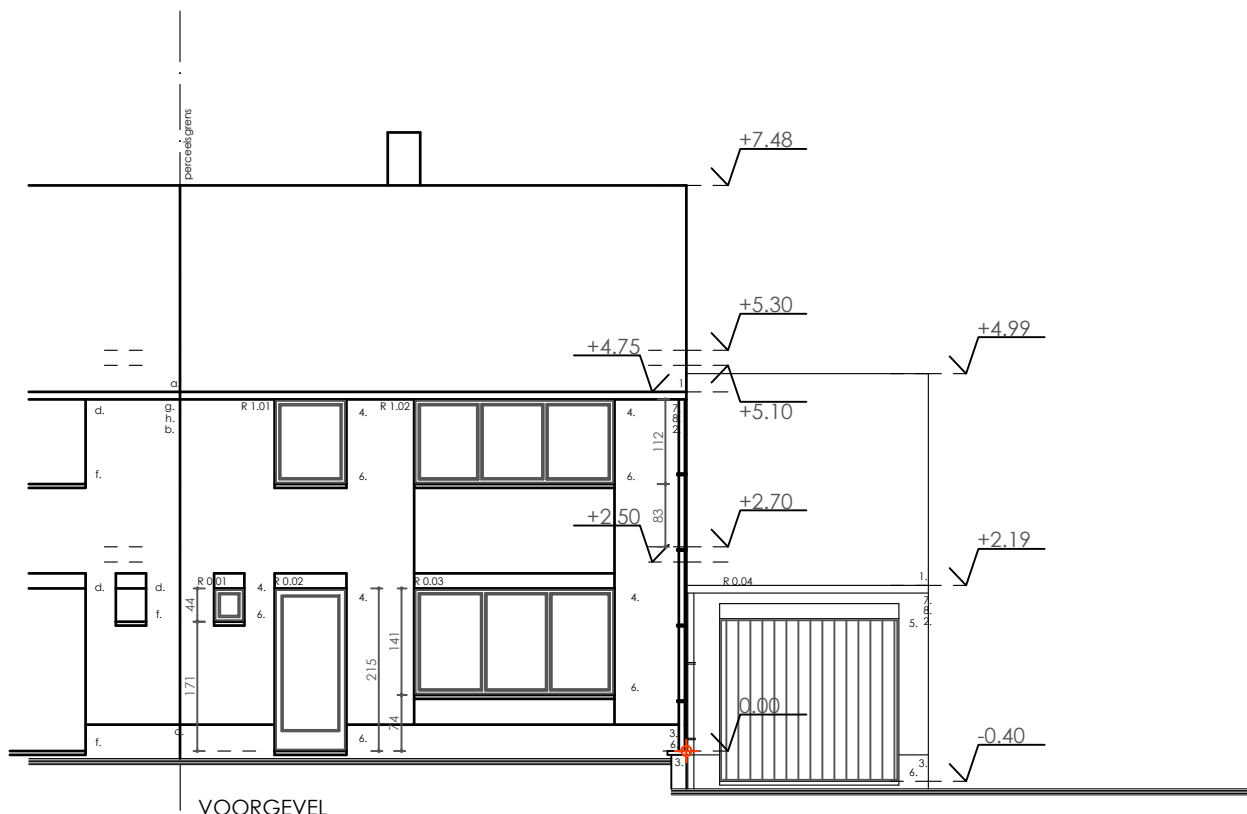


Voorgevel, bestaande toestand schaal: 1/100



Omvormen van woning naar 3 noodunits
Frank Bauerstraat 83
9250 Waasmunster

Gemeente Waasmunster



VOORGEVEL

- Materialen bestaande woning
1. donker grijze dakpannen
 2. rood - oranje genuanceerde gevelsteen
 3. bruine gevelsteen
 4. bruin houten buitenschrijnwerk
 5. bruine alu poort
 6. dorpels in blauwe hardsteen
 7. hanggoten in grijze pvc
 8. oversteek in witte pvc
 9. afdak in transparante golfplaten

- Materialen verbouwde woning
10. Witte crepi
 11. donker grijze sokkelpleister
 12. donker grijs pvc buitenschrijnwerk
 13. alu dorpels
 14. dorpels in blauwe hardsteen
 15. zwarte vlakke dakpannen
 16. kroonlijst in zwarte frespas
 17. hanggoten in zwarte pvc

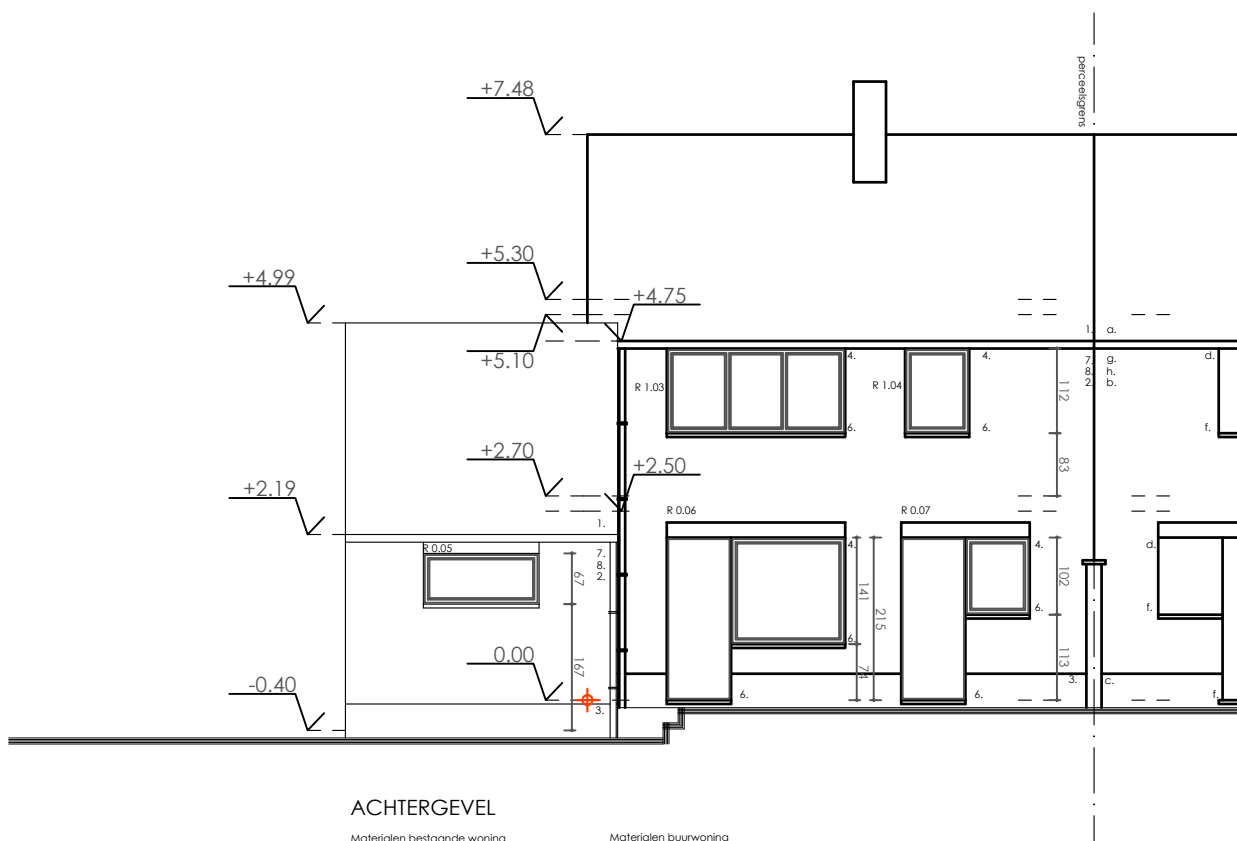
- Materialen buurwoning
- a. donker grijze dakpannen
 - b. rood - oranje genuanceerde gevelsteen
 - c. bruine gevelsteen
 - d. bruin houten buitenschrijnwerk
 - e. bruine alu poort
 - f. dorpels in blauwe hardsteen
 - g. hanggoten in grijze pvc
 - h. oversteek in witte pvc
 - i. afdak in transparante golfplaten

Achtergevel, bestaande toestand schaal: 1/100



Omvormen van woning naar 3 noodunits
Frank Bauerstraat 83
9250 Waasmunster

Gemeente Waasmunster



ACHTERGEVEL

Materialen bestaande woning

1. donker grijze dakpannen
2. rood - oranje genuanceerde gevelsteen
3. bruine gevelsteen
4. bruin houten buitenschrijnwerk
5. bruine alu poort
6. dorpels in blauwe hardsteen
7. hanggoten in grijze pvc
8. oversteek in witte pvc
9. afdak in transparante golfplaten

Materialen verbouwde woning

10. Witte crepi
11. donker grijze sokkelpleister
12. donker grijs pvc buitenschrijnwerk
13. alu dorpels
14. dorpels in blauwe hardsteen
15. zwarte vlakke dakpannen
16. kroonlijst in zwarte frespa
17. hanggoten in zwarte pvc

Materialen buurwoning

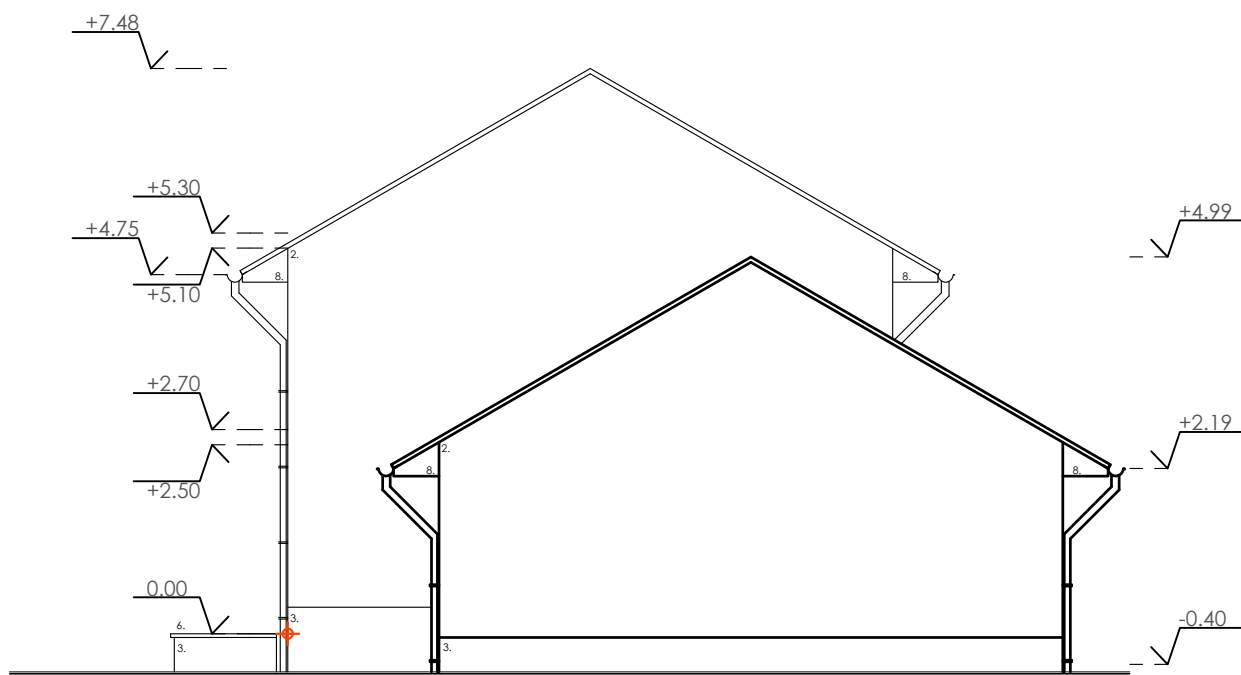
- a. donker grijze dakpannen
- b. rood - oranje genuanceerde gevelsteen
- c. bruine gevelsteen
- d. bruin houten buitenschrijnwerk
- e. bruine alu poort
- f. dorpels in blauwe hardsteen
- g. hanggoten in grijze pvc
- h. oversteek in witte pvc
- i. afdak in transparante golfplaten

Zijgevel rechts, bestaande toestand schaal: 1/100



Omvormen van woning naar 3 noodunits
Frank Bauerstraat 83
9250 Waasmunster

Gemeente Waasmunster



ZIJGEVEL RECHTS

Materialen bestaande woning

1. donker grijze dakpannen
2. rood - oranje genuanceerde gevelsteen
3. bruine gevelsteen
4. bruin houten buitenschrijnwerk
5. bruine alu poort
6. dorpels in blauwe hardsteen
7. hanggoten in grijze pvc
8. oversteek in witte pvc
9. afdak in transparante golfplaten

Materialen verbouwde woning

10. Witte crepi
11. donker grijze sokkelpleister
12. donker grijs pvc buitenschrijnwerk
13. alu dorpels
14. dorpels in blauwe hardsteen
15. zwarte vlakke dakpannen
16. kroonlijst in zwarte trespa
17. hanggoten in zwarte pvc

Materialen buurwoning

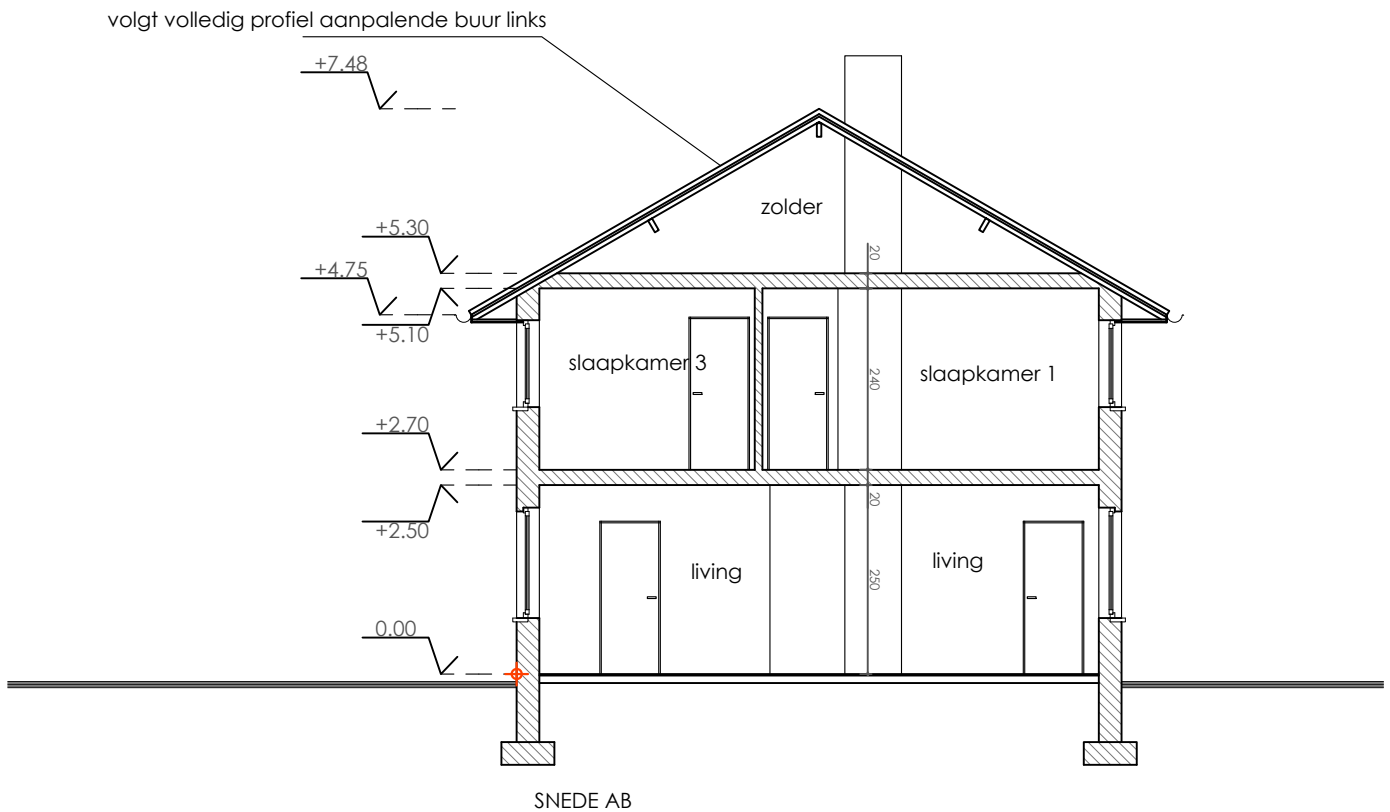
- a. donker grijze dakpannen
- b. rood - oranje genuanceerde gevelsteen
- c. bruine gevelsteen
- d. bruin houten buitenschrijnwerk
- e. bruine alu poort
- f. dorpels in blauwe hardsteen
- g. hanggoten in grijze pvc
- h. oversteek in witte pvc
- i. afdak in transparante golfplaten

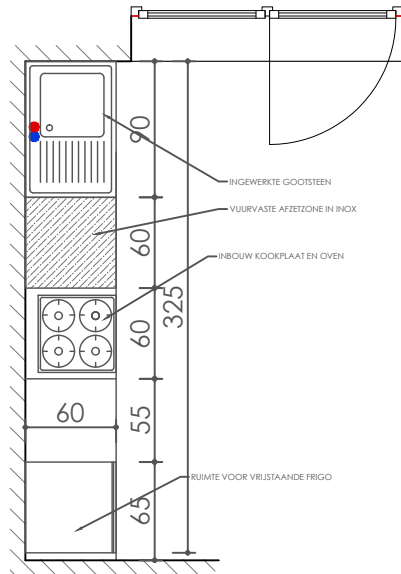
Snede AB, bestaande toestand schaal: 1/100



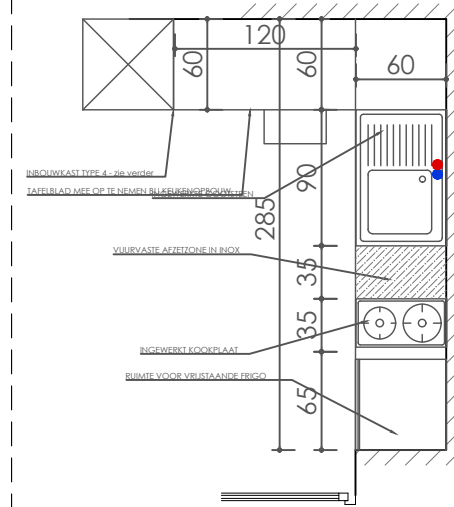
Omvormen van woning naar 3 noodunits
Frank Bauerstraat 83
9250 Waasmunster

Gemeente Waasmunster

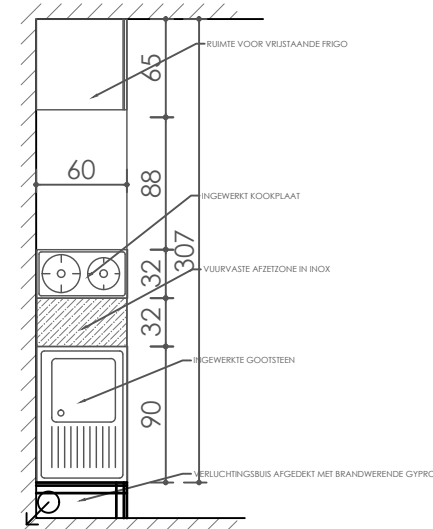




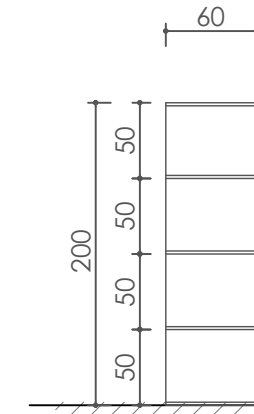
PLANZICHT



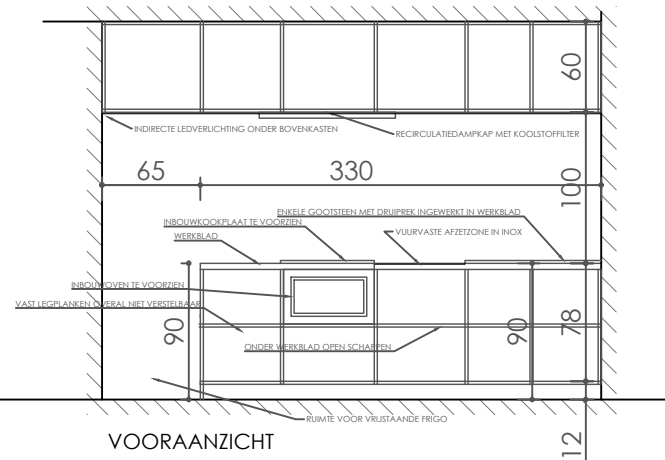
PLANZICHT



extractie
keuken gmv**
PLANZICHT

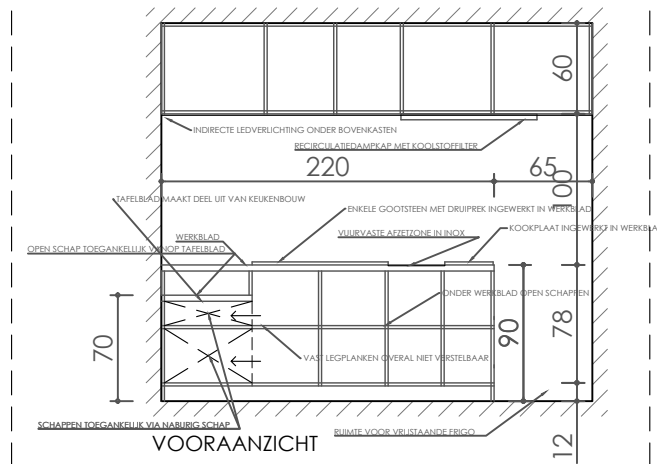


PLANZICHT



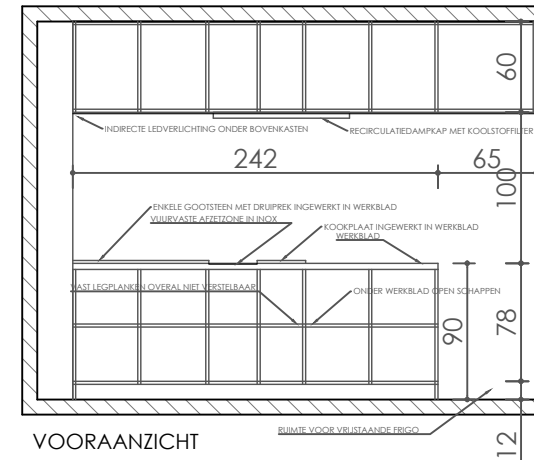
VOORAANZICHT

KEUKEN
GELIJKVLOERS
(type 1)



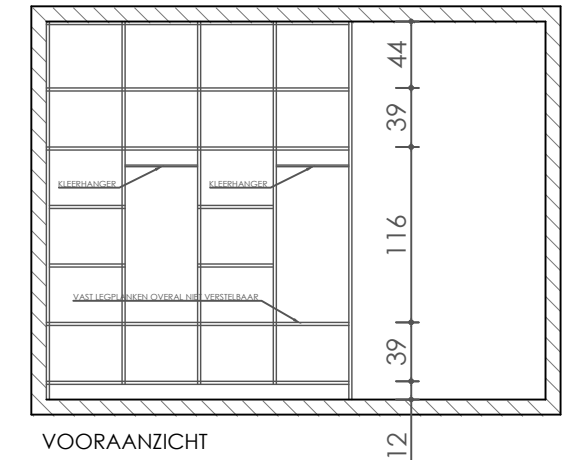
VOORAANZICHT

KEUKEN EERST VERDIEPING
_ VOORGEVEL (type 2)



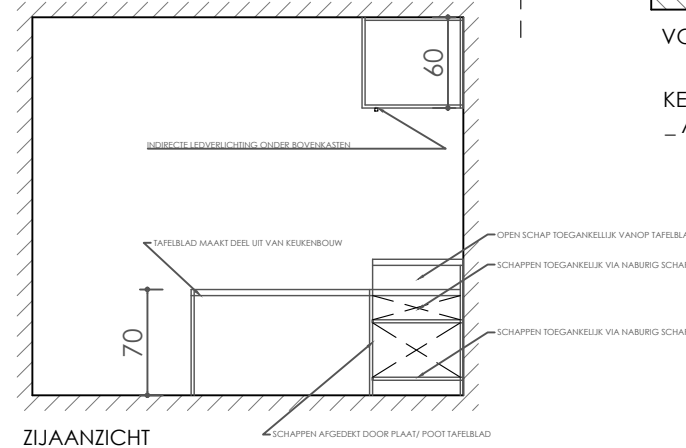
VOORAANZICHT

KEUKEN EERST VERDIEPING
_ ACHTERGEVEL (type 3)

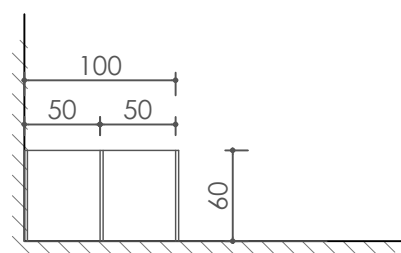


VOORAANZICHT

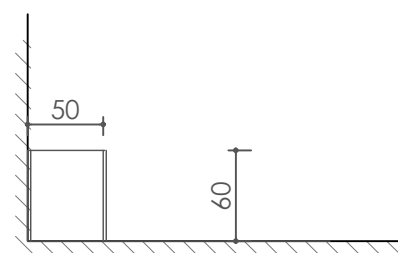
BINNENMEUBILAIR OP
GROTE SLAAPKAMER
GELIJKVLOERS (type 1)



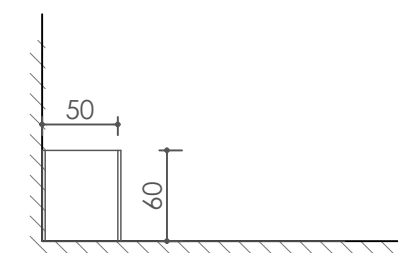
ZIJAAANZICHT



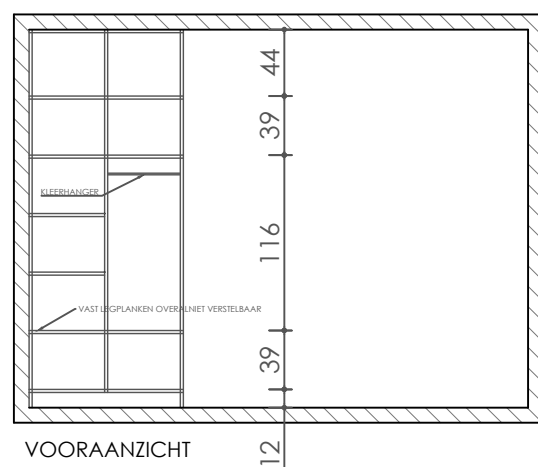
PLANZICHT



PLANZICHT

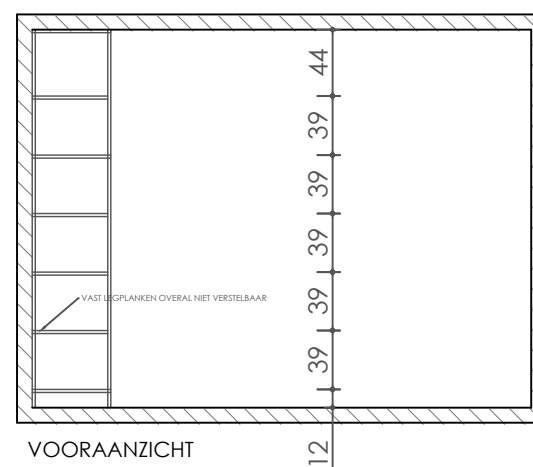


PLANZICHT



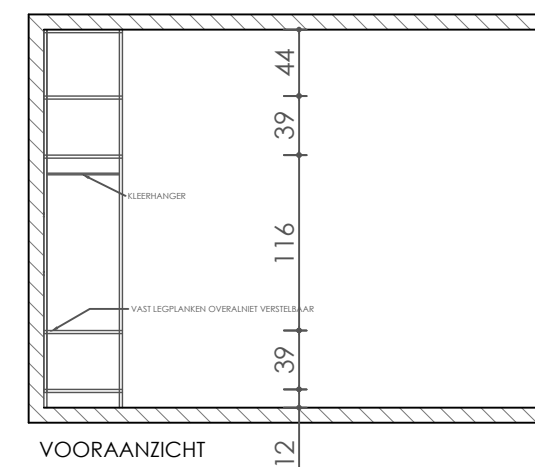
VOORAANZICHT

BINNENMEUBILAIR
SLAAPKAMER 2
GELIJKVLOERS (type 2)



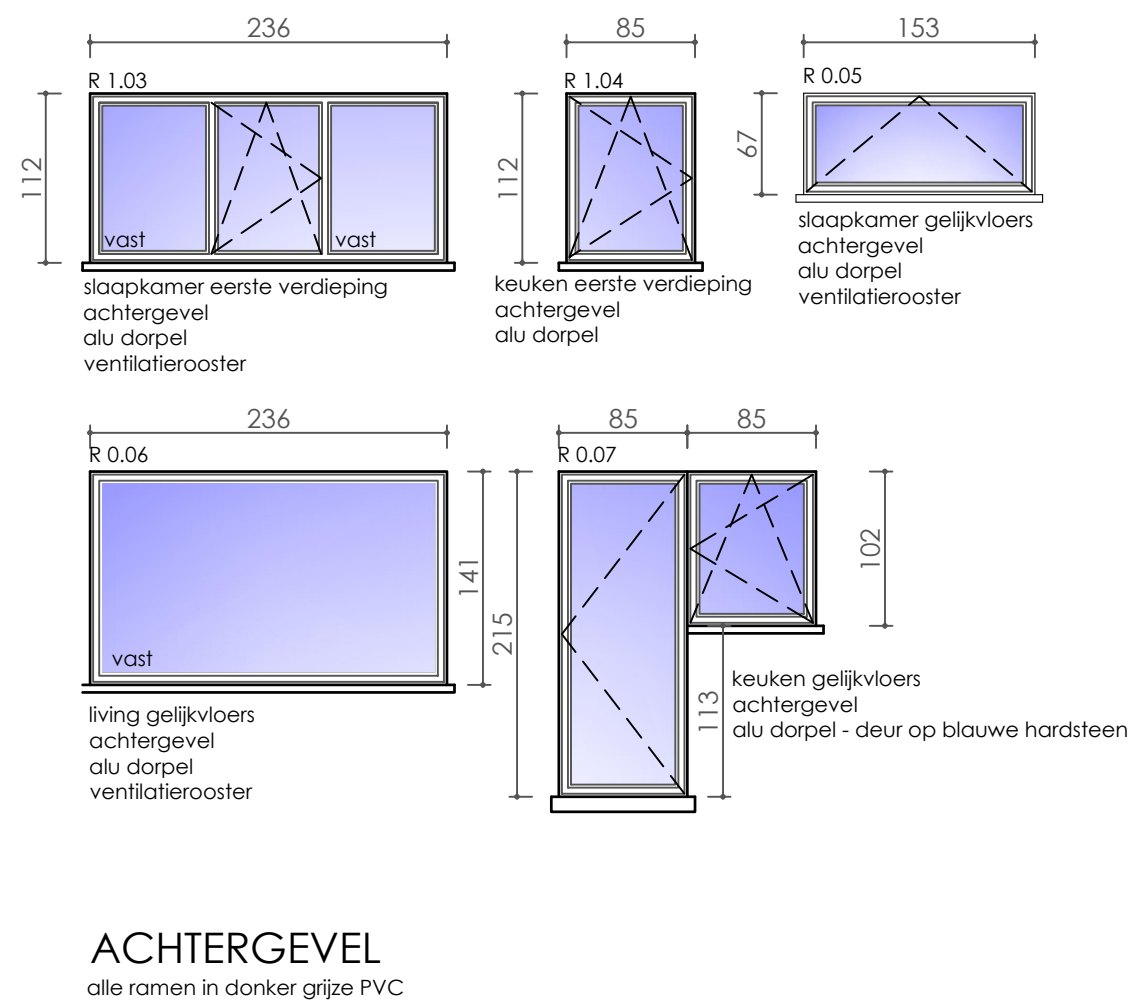
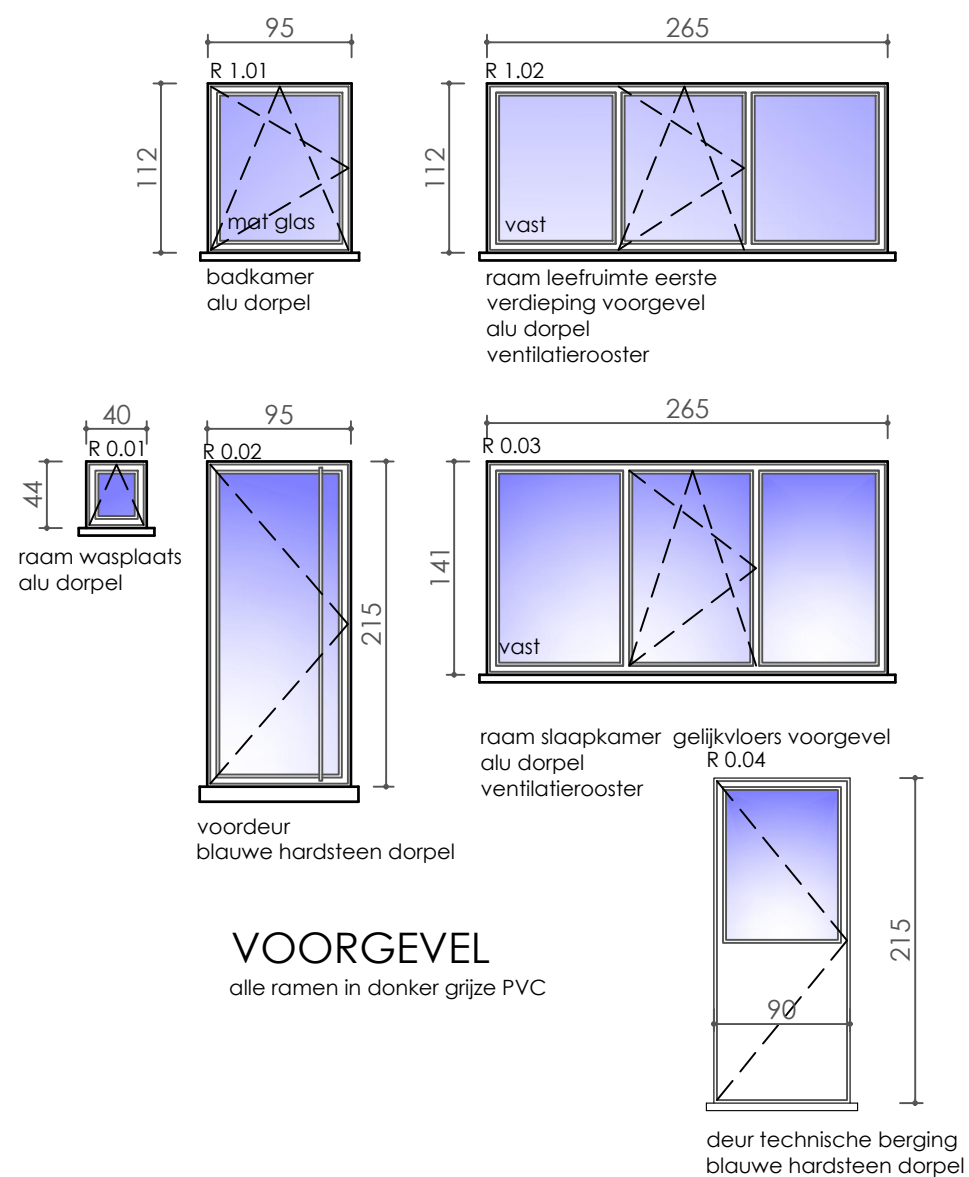
VOORAANZICHT

BINNENMEUBILAIR
BADKAMER GELIJKVLOERS
EN EERSTE VERDIEPING
(type 3)



VOORAANZICHT

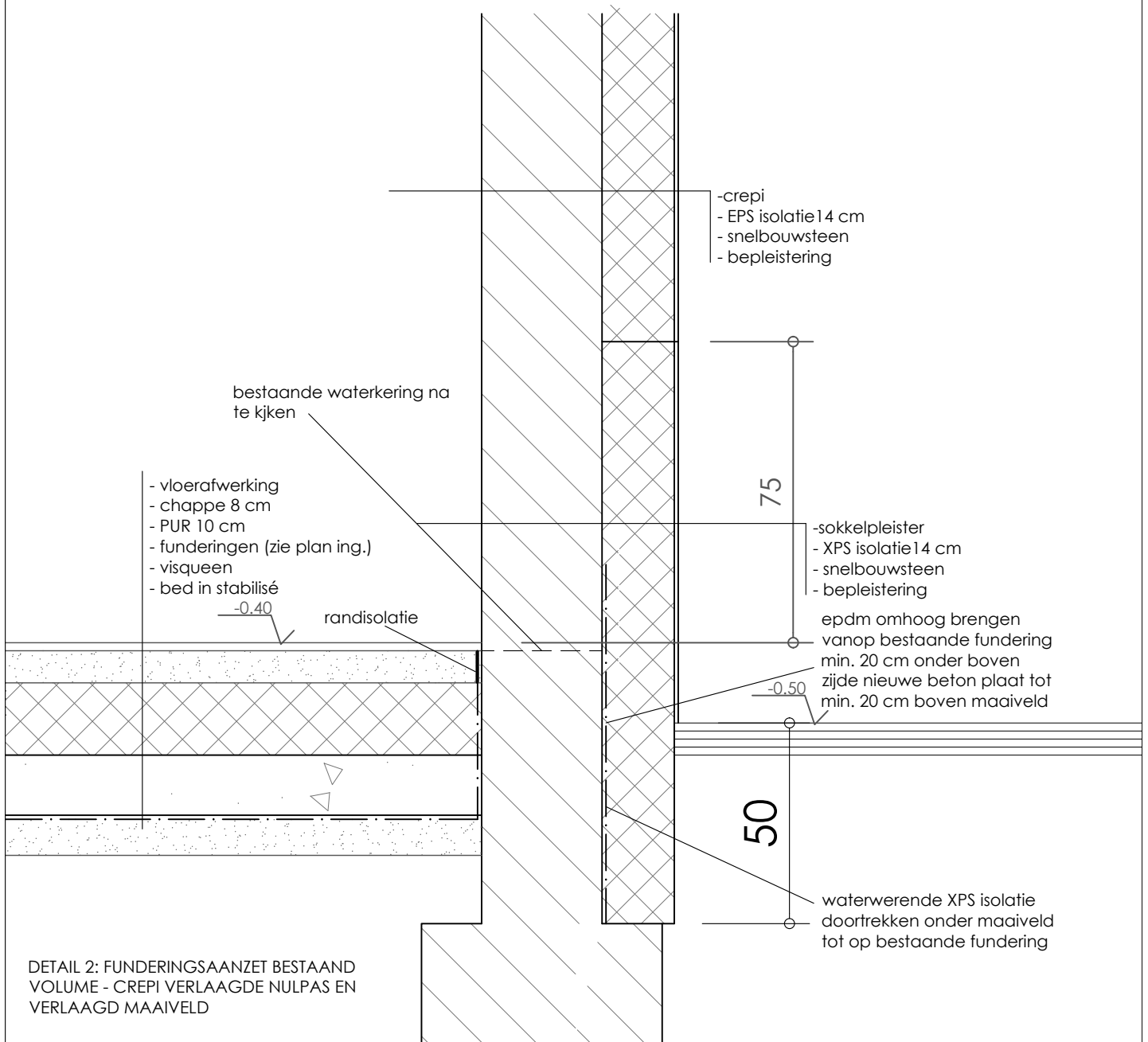
BINNENMEUBILAIR
SLAAPKAMERS
VERDIEPING (type 4)



Details

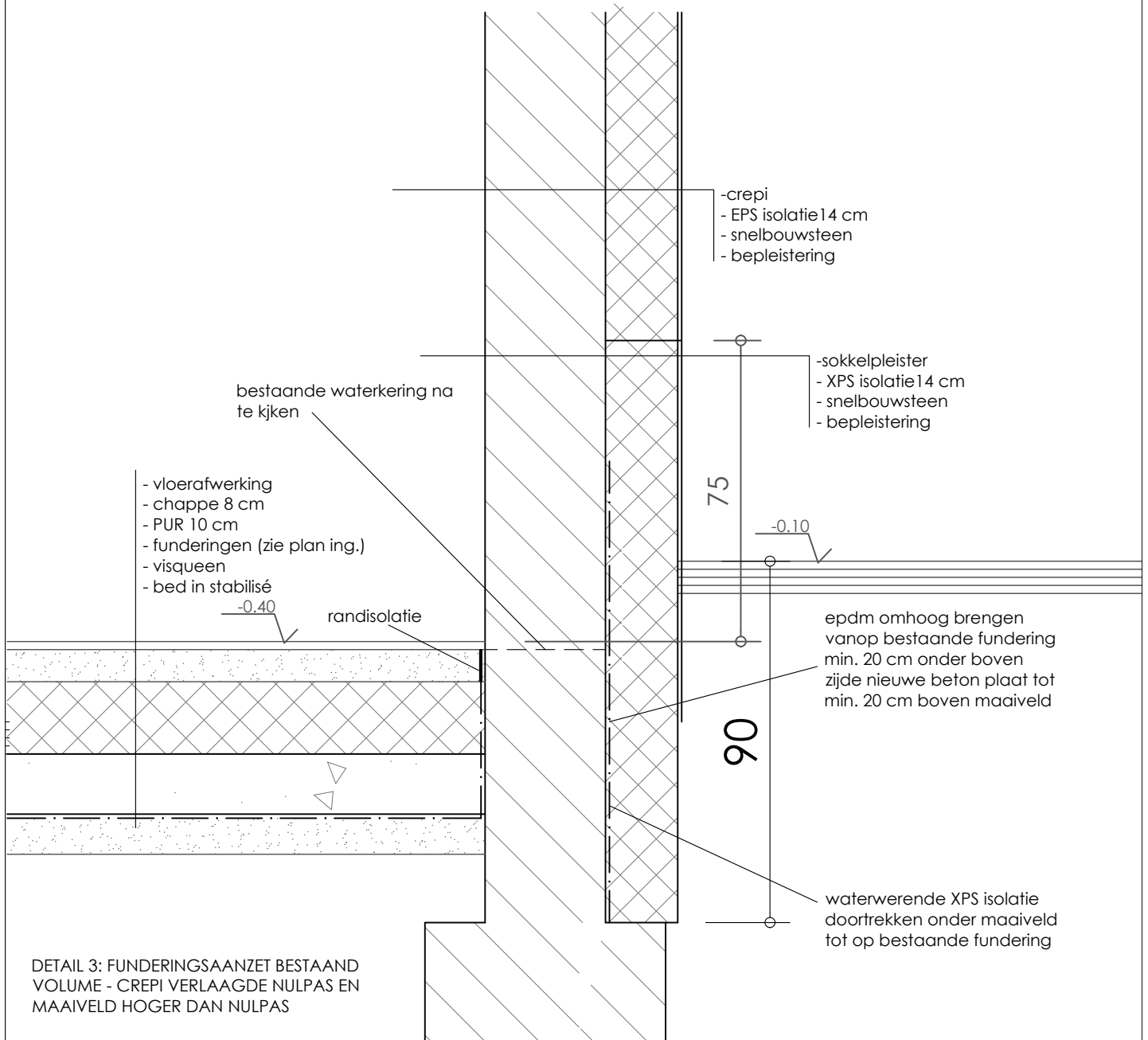
schaal: 1/15

Omvormen van woning naar 3 noodunits
Frank Bauerstraat 83
9250 Waasmunster
Gemeente Waasmunster



Details
schaal: 1/15

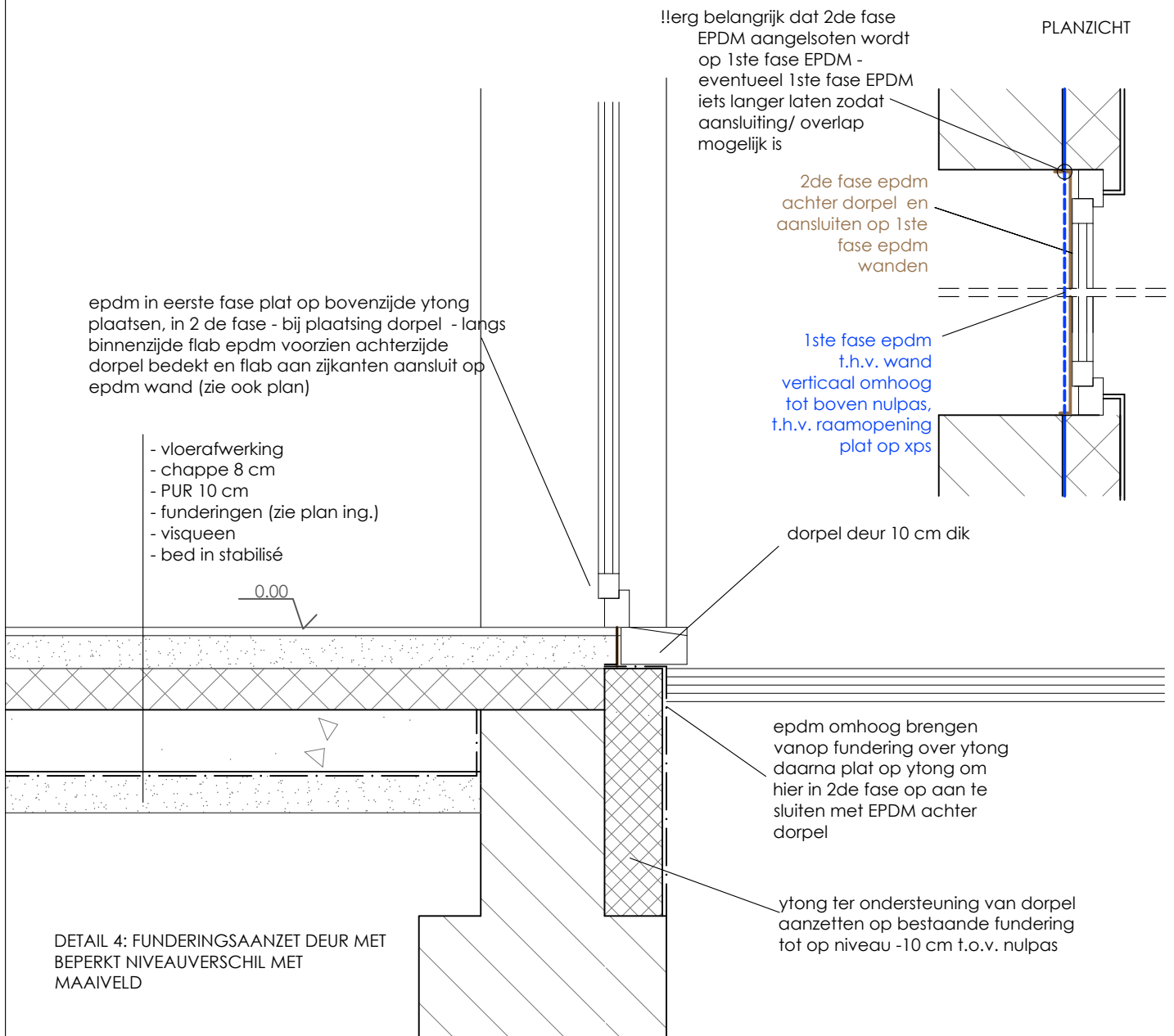
Omvormen van woning naar 3 noodunits
Frank Bauerstraat 83
9250 Waasmunster
Gemeente Waasmunster



DETAIL 3: FUNDERINGSAANZET BESTAAND VOLUME - CREPI VERLAAGDE NULPAS EN MAAIVELD HOGER DAN NULPAS

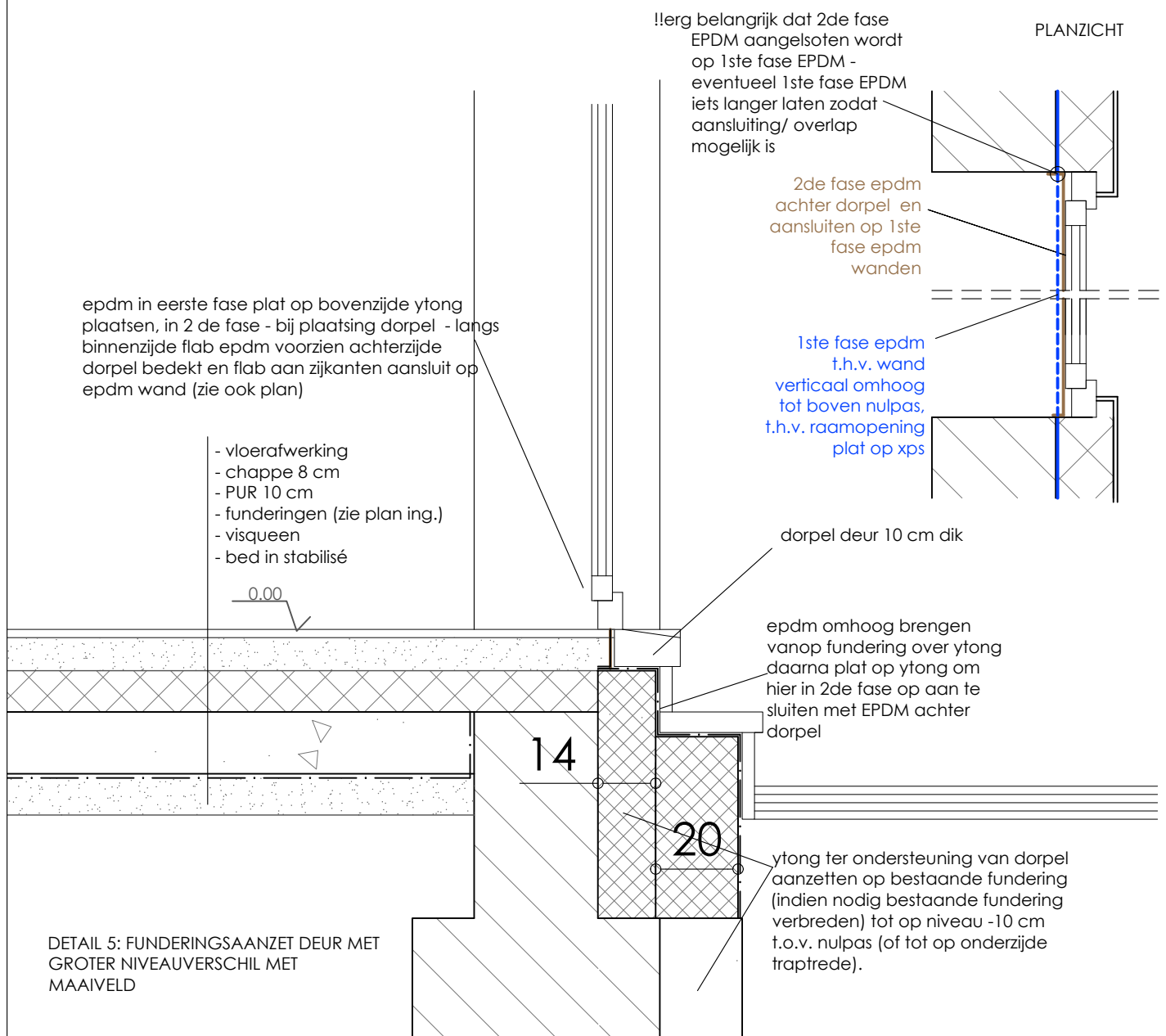
Details schaal: 1/15

Omvormen van woning naar 3 noodunits
Frank Bauerstraat 83
9250 Waasmunster
Gemeente Waasmunster



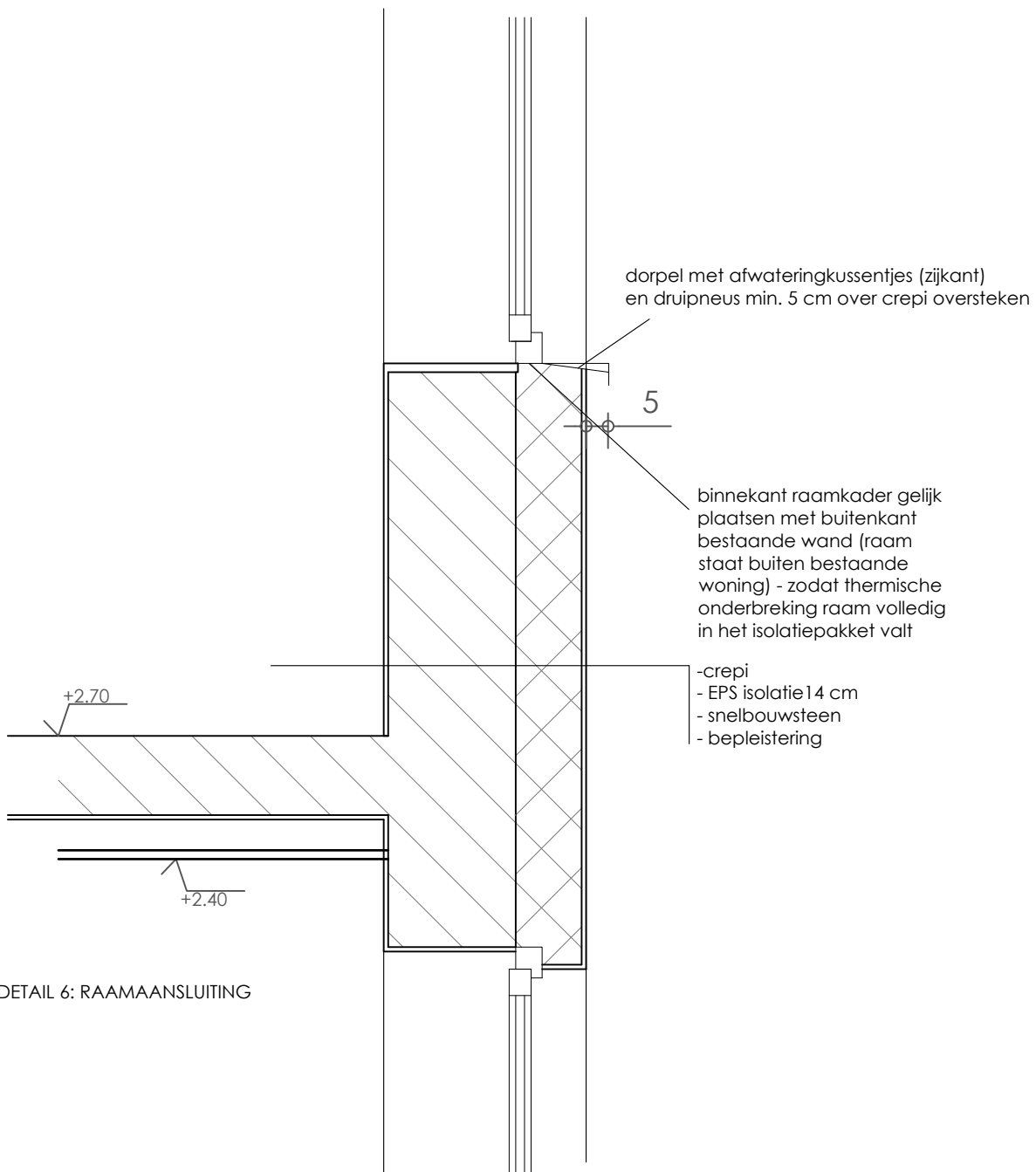
Details schaal: 1/15

Omvormen van woning naar 3 noodunits
Frank Bauerstraat 83
9250 Waasmunster
Gemeente Waasmunster



Details
schaal: 1/15

Omvormen van woning naar 3 noodunits
Frank Bauerstraat 83
9250 Waasmunster
Gemeente Waasmunster

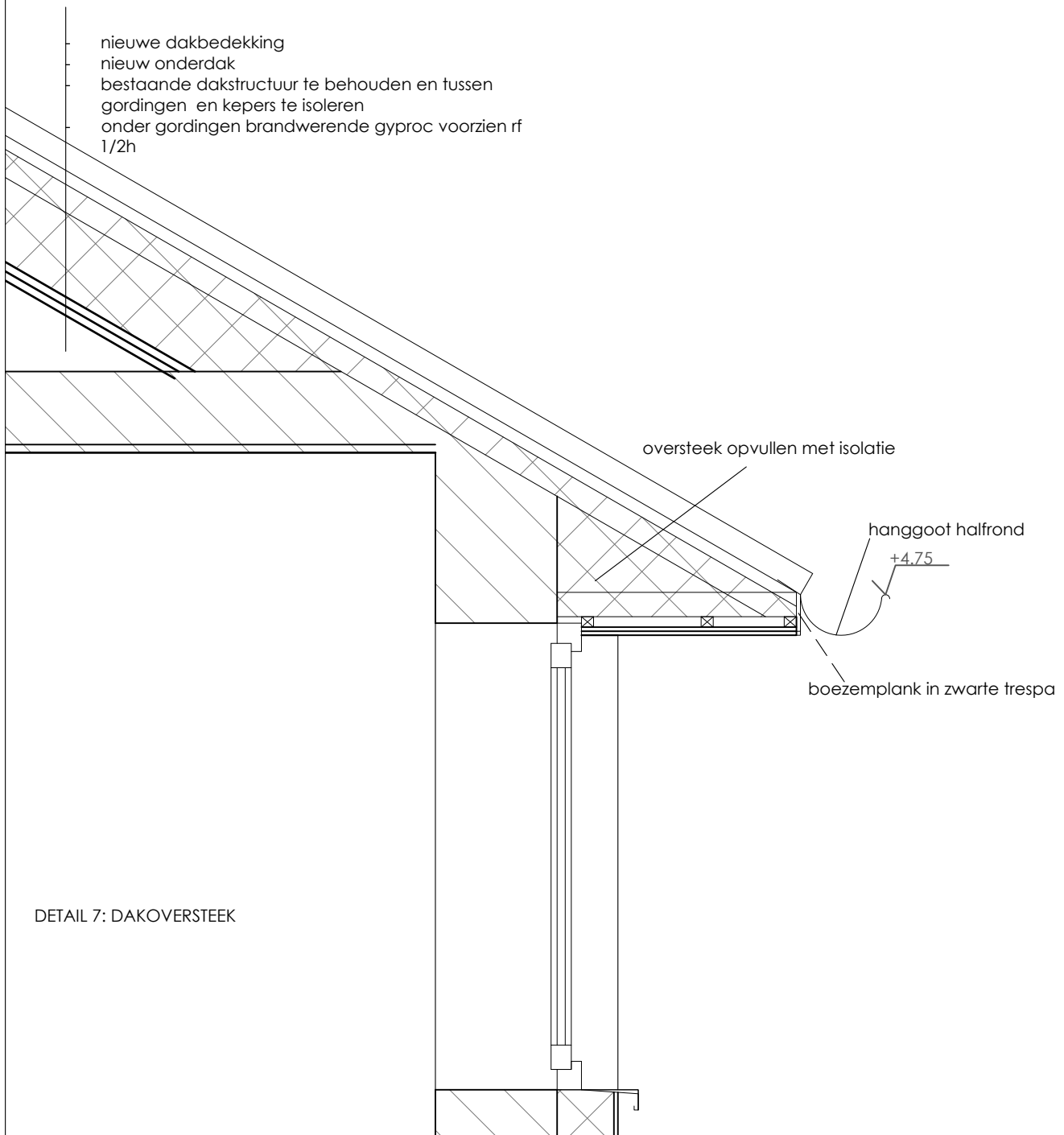


DETAIL 6: RAAMAANSLUITING

Details

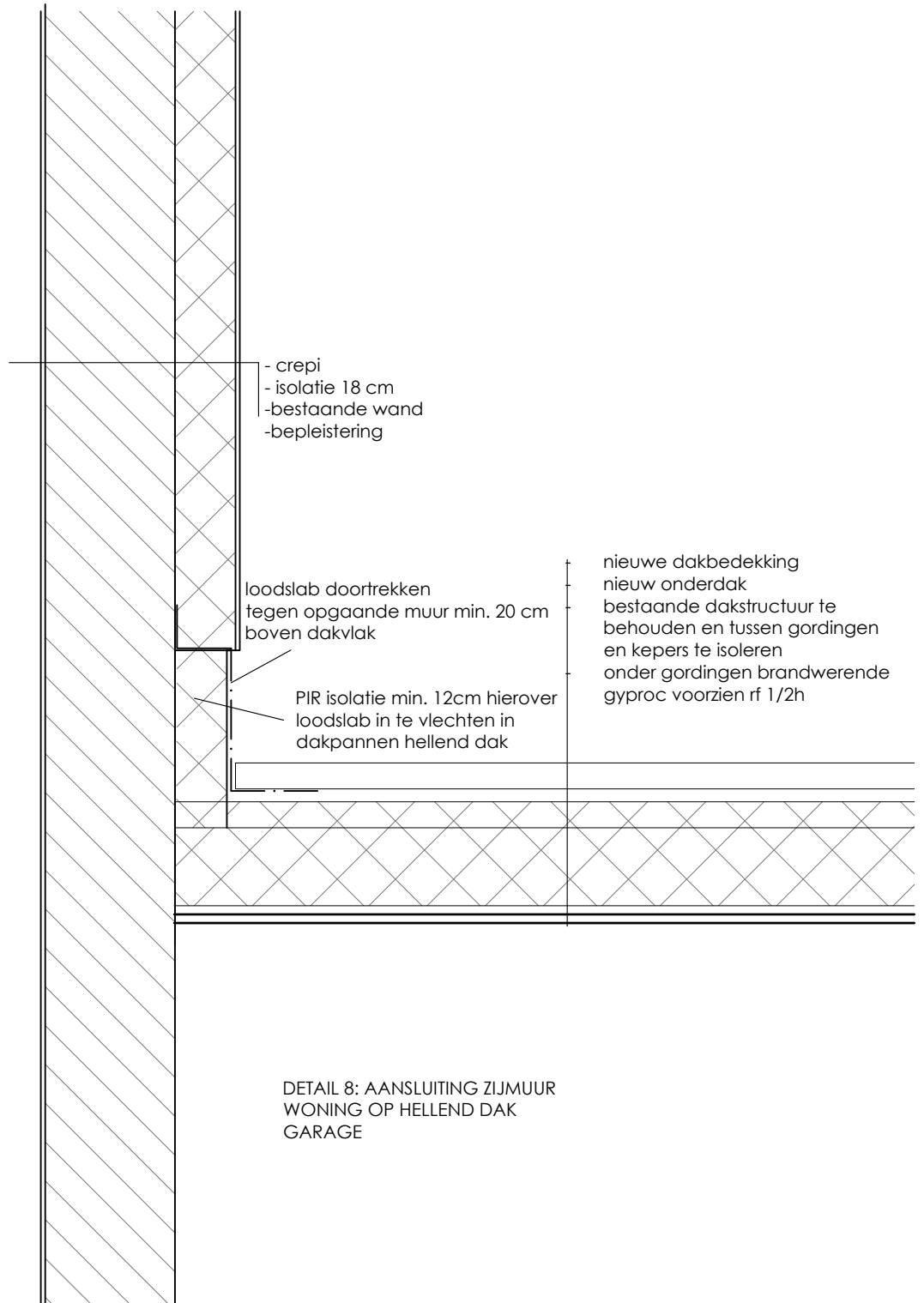
schaal: 1/15

Omvormen van woning naar 3 noodunits
Frank Bauerstraat 83
9250 Waasmunster
Gemeente Waasmunster



Details
schaal: 1/15

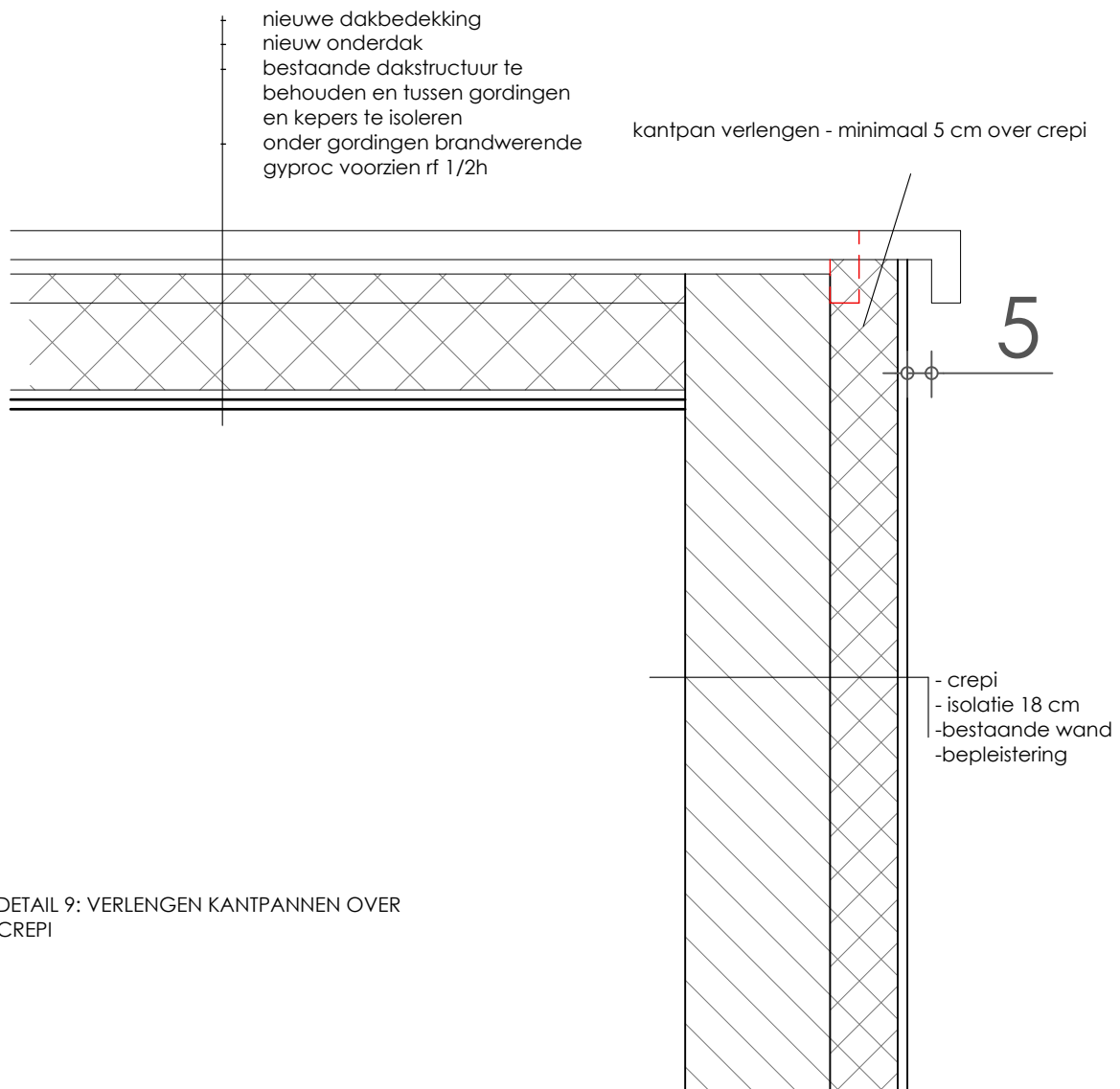
Omvormen van woning naar 3 noodunits
Frank Bauerstraat 83
9250 Waasmunster
Gemeente Waasmunster



DETAIL 8: AANSLUITING ZIJMUUR
WONING OP HELLEND DAK
GARAGE

Details
schaal: 1/15

Omvormen van woning naar 3 noodunits
Frank Bauerstraat 83
9250 Waasmunster
Gemeente Waasmunster

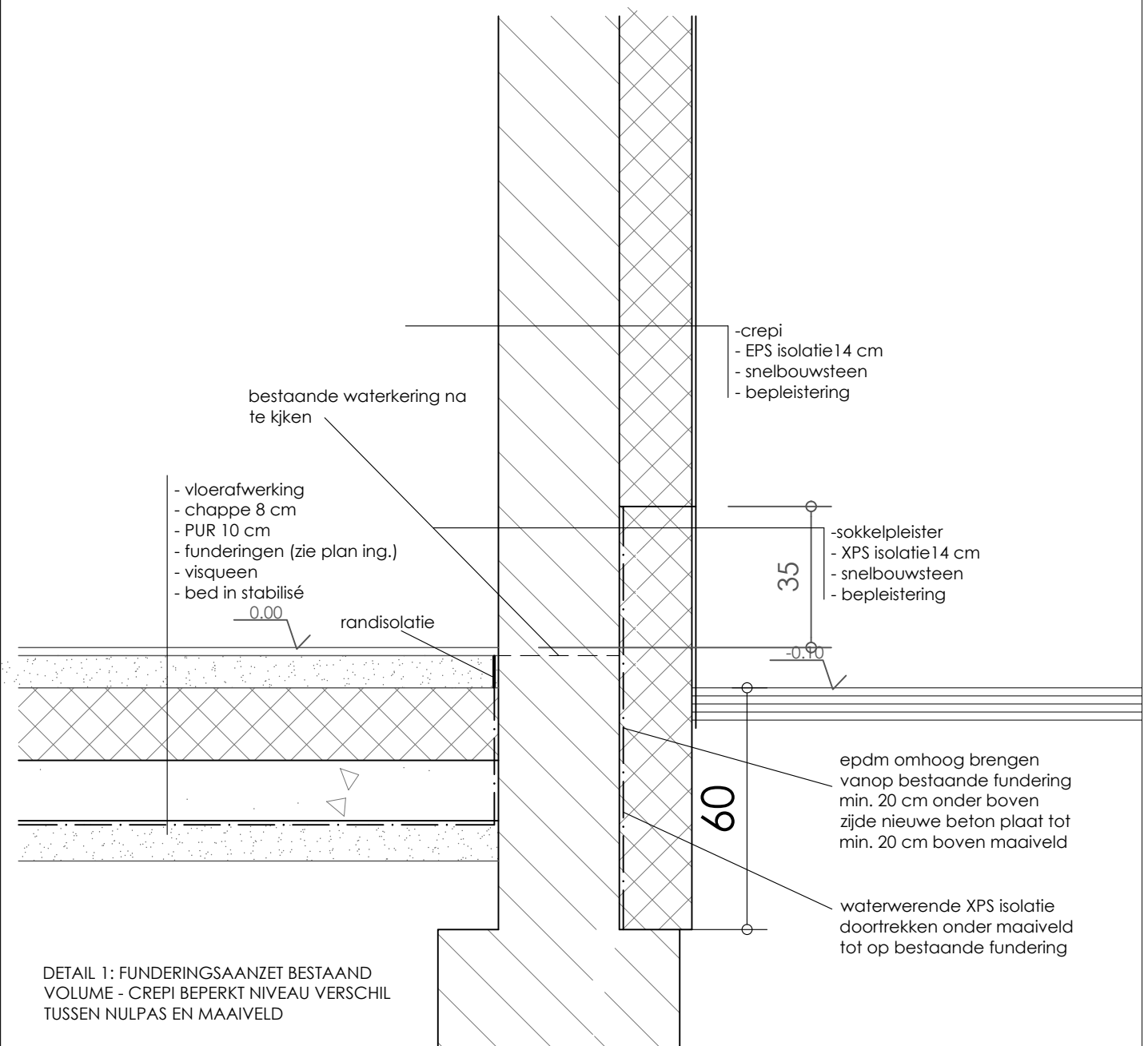


DETAIL 9: VERLENGEN KANTPANNEN OVER
CREPI

Details

schaal: 1/15

Omvormen van woning naar 3 noodunits
Frank Bauerstraat 83
9250 Waasmunster
Gemeente Waasmunster



DETAIL 1: FUNDERINGSAANZET BESTAAND VOLUME - CREPI BEPERKT NIVEAU VERSCHIL TUSSEN NULPAS EN MAAIVELD