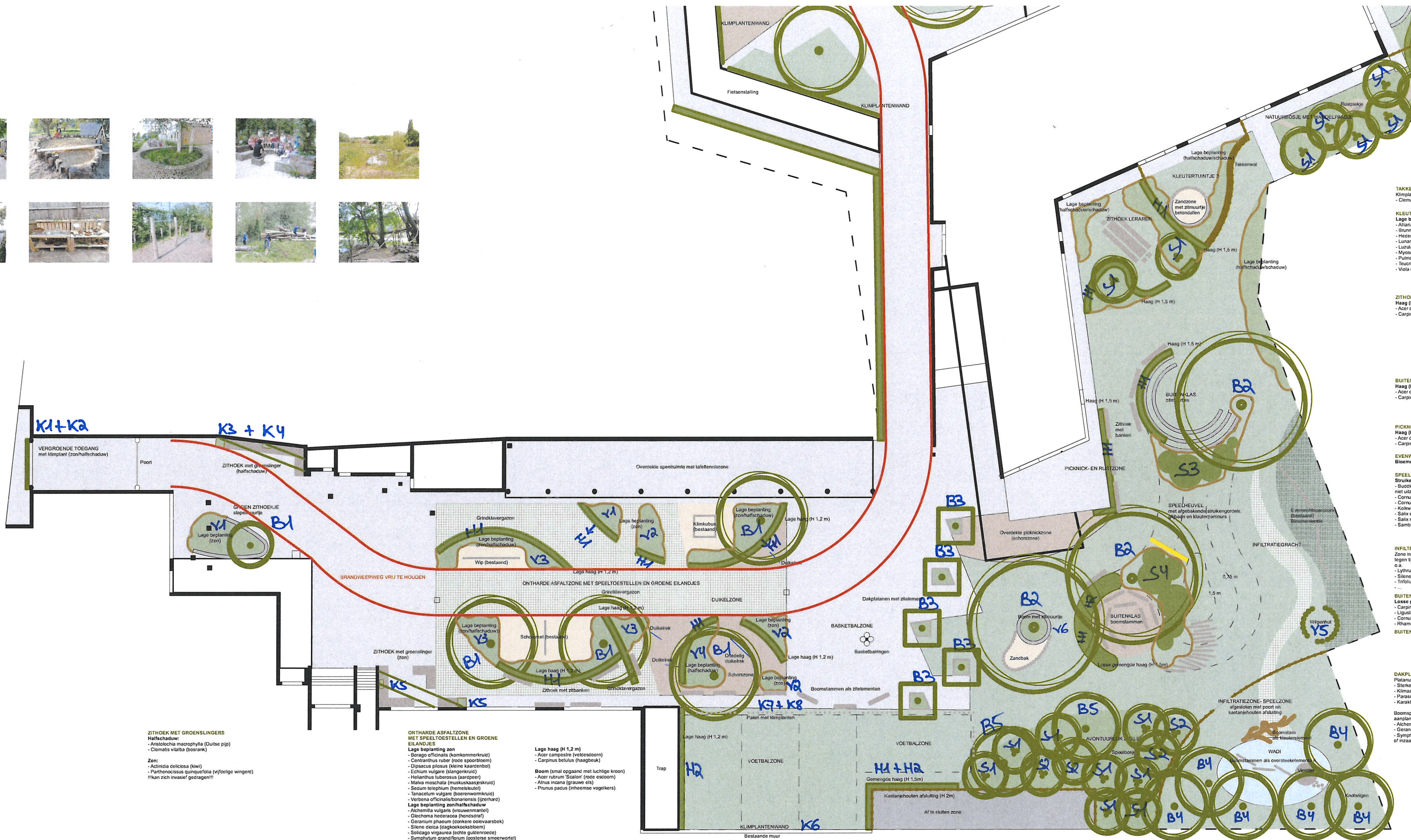




VERGROENDE TOEGANG
 Klimplant zon/halfschaduw
 - Akiba quinata (klimaugurk)
 - Clematis montana 'Grandiflora' (bosrank)



ZITHOEK MET GROENSLINGERS
 Halfschaduw:
 - Aristolochia macrophylla (Duitse pijp)
 - Clematis vitalba (bosrank)
 Zon:
 - Actinidia deliciosa (kwi)
 - Parthenocissus quinquefolia (vijfelige wingerd)
 !!kan zich invasief gedragen!!

ONTHARDE ASFALTZONE MET SPEELTOESTELLEN EN GROENE EILANDJES
 Lage beplanting zon
 - Borago officinalis (bonkommerkruid)
 - Centaurea ruber (rode spoorbloem)
 - Dipacus pilosus (kleine kaartenbol)
 - Echium vulgare (sangoruscus)
 - Helianthus tuberosus (aardpeer)
 - Malva moschata (muskuskaasjeskruid)
 - Secum tolophum (hemelskeulet)
 - Tanacetum vulgare (boerenwomkruid)
 - Verbena officinalis/bonariensis (jeterhard)
 Lage beplanting zon/halfschaduw
 - Alchemilla vulgaris (vrouwenmantel)
 - Glechoma hederacea (hondsdraf)
 - Geranium phaeum (poekene oelevearsbek)
 - Silene dioica (zagkookeksbloem)
 - Solidago virgaurea (echte guldenroede)
 - Symphytum grandiflorum (posterse smeerwortel)
 - Viola cracca (vogelwike)
 Lage beplanting halfschaduw
 - Allianta petiolata (boek-zonder-look)
 - Brunneria macrophylla (Kaukasisch verged-mijnietje)
 - Heisteria helix 'Arborescens' (struiklimop, groenbl.)
 - Lunaria annua (lunarijaspennig)
 - Lysichiton sylvatica (grote veldbees, groenbl.)
 - Myosotis sylvatica (bosvergeet-mijnietje)
 - Pulmonaria officinalis (gewekt longkruid)
 - Toxicum scotostoma (kalisle salie)
 - Viola odorata (maarts viooltje)

Lage haag (H 1,2 m)
 - Acer campestre (veldeesdoorn)
 - Carpinus betulus (haagbeuk)
 Boom (smal opgaand met lichte kroon)
 - Acer rubrum 'Scalor' (rode esdoorn)
 - Alnus incana (grauwe els)
 - Prunus pauciflora (inheemse vogelkers)

VOETBALVELDJES
 Biodivers gazon (mzaaien)
 mengsel bestaande uit 80% grassen en 5% inheemse bloemen met o.a. volgende soorten:
 - Bellis perennis (madeliefje)
 - Leucanthemum vulgare (wilde margriet)
 - Prunella vulgaris (gewone bruisel)
 - Trifolium repens (witte klaver)

AF TE SLUITEN ZONE
 Gemengde haag (H 1,5m)
 - Acer campestre (veldeesdoorn)
 - Carpinus betulus (haagbeuk)
 - Fagus sylvatica (groene beuk)

SPEELBOSJE
 Boomlaag
 - Acer campestre (veldeesdoorn)
 - Alnus glutinosa (zwarte els)
 - Salix caprea (waterwilg)
 Struiklaag
 - Cornus mas (gele kornoelje)
 - Corylus avellana (hazelaar)
 - Euonymus europaeus (wilde kardinaalsmuts)
 - Ilex aquifolium (gewone hulst)
 - Sambucus nigra (gewone vier)

INFLTRATIEZONE - SPEELZONE
 Zone inzaaien met aangepast mengsel waarvan de plantensoorten de eigenschap hebben dat ze tegen tijdelijke overstroming kunnen, maar ook lange periodes van droogte kunnen overleven o.a.
 - Lythrum salicaria (Grote kaltenstaart)
 - Silene (kookeksbloem)
 - Trifolium pratense (rode klaver)
 Knotwilgen op wilgenhut. Salix alba (schietwilg)

TAKKEI
 Klimplant
 - Clematis

KLEUTI
 Lage bl.
 - Allaria
 - Brunni
 - Hederia
 - Lunaria
 - Luzula
 - Myosotis
 - Pulmonaria
 - Teucrium
 - Viola c.

ZITHOE
 Haag (F)
 - Acer c.
 - Carpin

BUITEN
 Haag (F)
 - Acer c.
 - Carpin

PICKNI
 Haag (F)
 - Acer c.
 - Carpin

EVENW
 Bioeme

SPEEL
 Struik:
 - Buccox
 met talz.
 - Cornu
 - Kolkwi
 - Salix n.
 - Salix o.
 - Sams.

INFILT
 Zone in
 legen lij
 o.a.
 - Lythru
 - Silene
 - Triflu

BUITEN
 Zone in
 legen lij
 o.a.
 - Carpin
 - Ligustri
 - Cornu
 - Rhamn

DAKPL
 Platanu
 - Sterke
 - Klimaa
 - Parasol
 - Karak

BOOMS
 aanplant
 - Alchen
 - Cornu
 - Sympf
 of inzaa