

# BOUWAANVRAAG

## De opdracht

Omvormen woning naar 3 noodunits  
Bergstraat 22  
9250 Waasmunster

Dossiernr. 19.100

## De bouwheer

Gemeente Waasmunster

Voor akkoord

## De architect

Elke architectuur bvba (zaakvoerster Elke Vonck)  
Hulststraat 35  
9280 Lebbeke  
0474- 58 75 79  
elke@elkearchitectuur.be

Voor akkoord

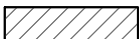

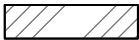



## Planinhoud

plannen  
snedes  
gevels  
inplanting

ligging  
omgeving

D.d.09/01/2018  
schaal 1/50

### LEGENDE - plannen en snedes

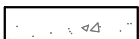
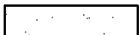
-  bestaand metselwerk
-  bestaand te slopen
-  nieuw metselwerk in volle betonblokken
-  nieuw metselwerk in snelbouw
-  nieuw metselwerk in gevelsteen
-  isolatie

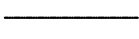
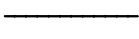
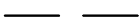
### LEGENDE - inplantingsplan en terreinprofiel



-  bestaande constructies
-  naburige constructies

### LEGENDE - gevels

aanduiding materialen gevel zie gevelaanzichten

-  nieuwe gewapende beton
-  chappe

-  afval water
-  fecaal water
-  regenwater

-  nieuwe constructies
-  foto 6 foto opnamepunten

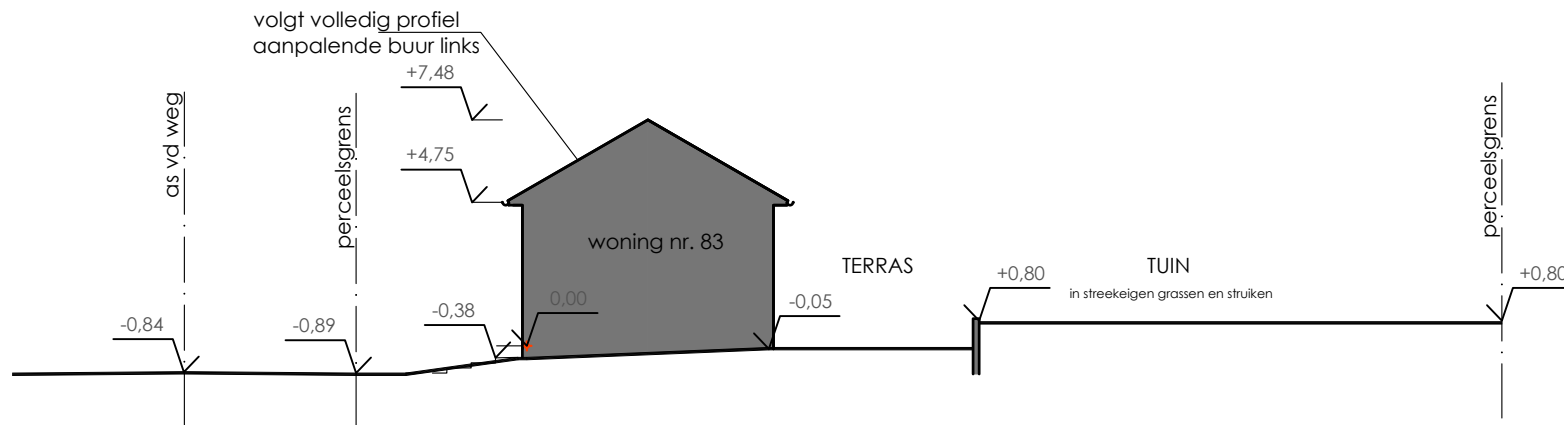
De ruwbouwaannemer dient voorafgaandelijk contact op te nemen met de gemeentelijke diensten teneinde de juiste situering en diepteligging van de aansluitpunten op de openbare riolering te kennen. De aannemer zal ook voor de start der werken ter plaatse de nodige controles uit voeren i.v.m. deze diepteligging en het niveau van de aansluitpunten. De traces van de rioleringen dienen nodig hieraan te worden aangepast. Bij wijziging van de plannen dient de aannemer een as- build plan voor te leggen aan de architect.

Dit ontwerp blijft de exclusieve eigendom van de architect. Zonder schriftelijke toestemming mag het niet meegedeeld, gepubliceerd of uitgevoerd worden. Alle rechten voorbehouden. Technisch gespecialiseerde studies inzake stabiliteit vallen buiten de opdracht van de architect. Alle maten dienen op de werf door de aannemer gecontroleerd te worden. Maten en schaal op plan vullen elkaar aan. Bij tegenstrijdigheid dient de architect verwittigd te worden.

# Terreindoorsnede, nieuwe toestand schaal: 1/250

Omvormen woning naar 3 noodunits  
Bergstraat 22  
9250 Waasmunster

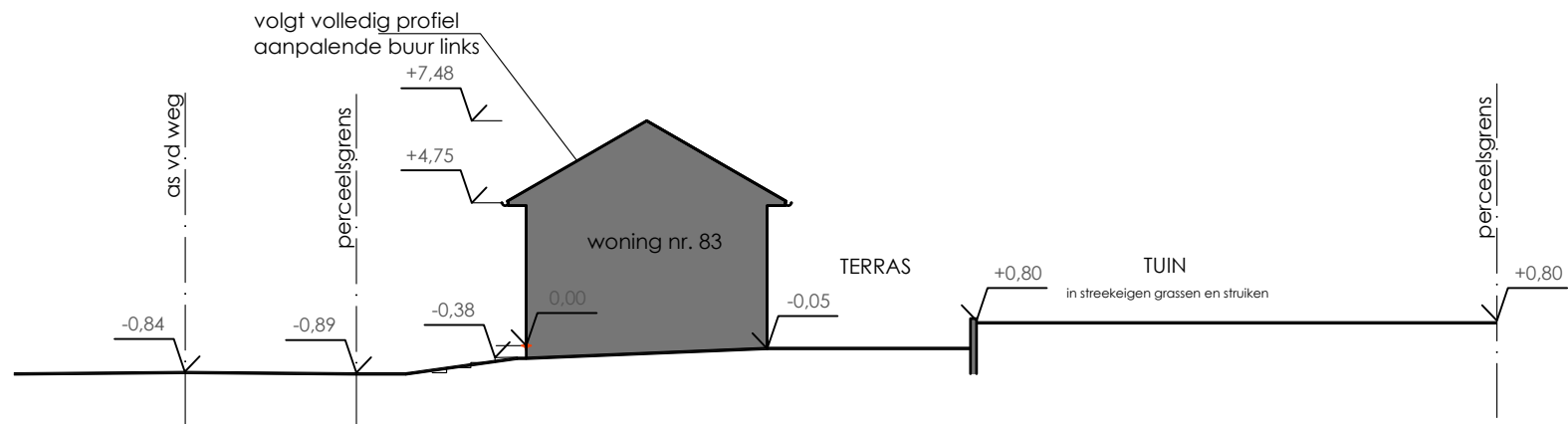
Gemeente Waasmunster



# Terreindoorsnede, bestaande toestand schaal: 1/250

Omvormen woning naar 3 noodunits  
Bergstraat 22  
9250 Waasmunster

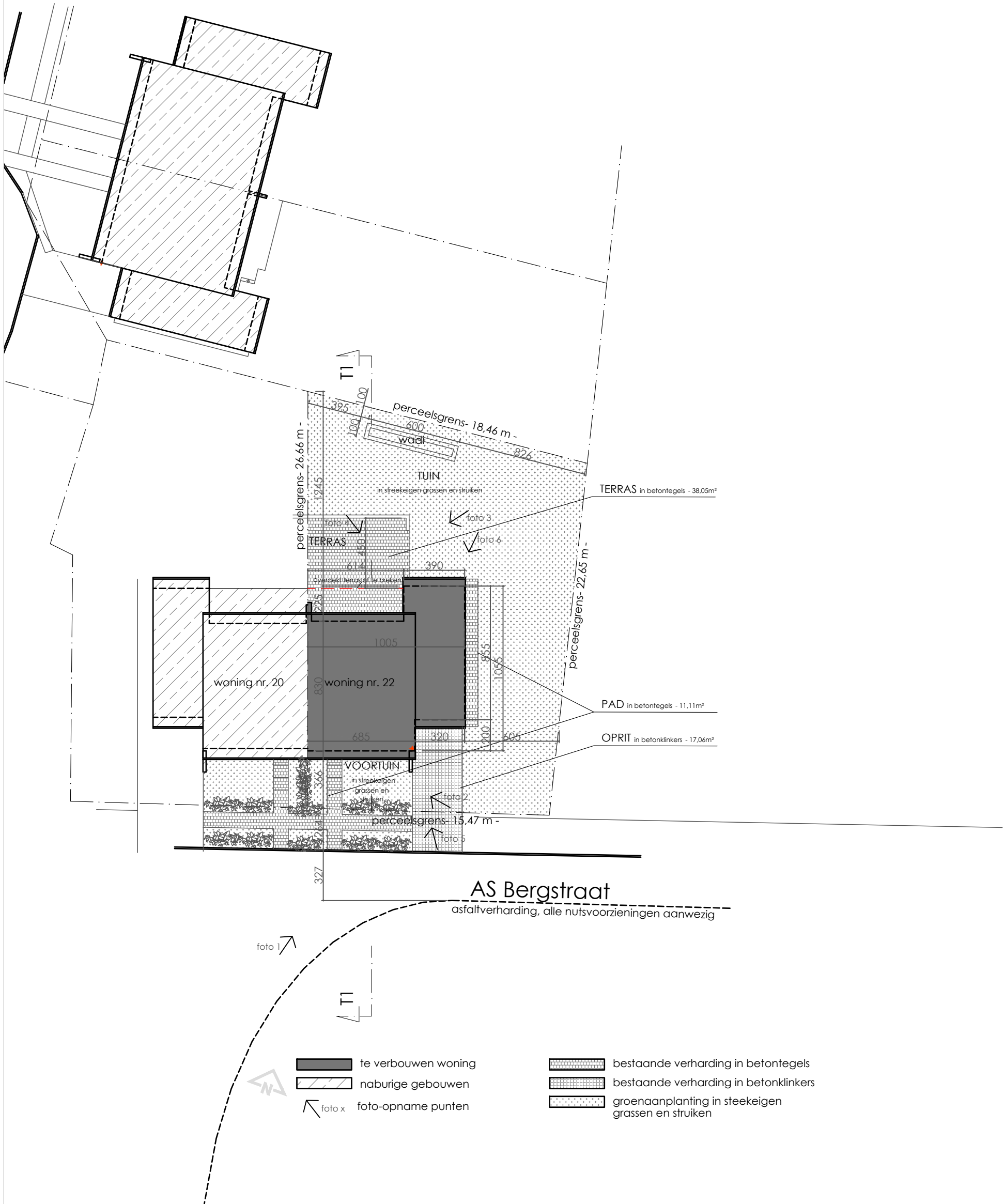
Gemeente Waasmunster



Inplanting, nieuwe toestand  
 schaal: 1/250

Omvormen woning naar 3 noodunits  
 Bergstraat 22  
 9250 Waasmunster

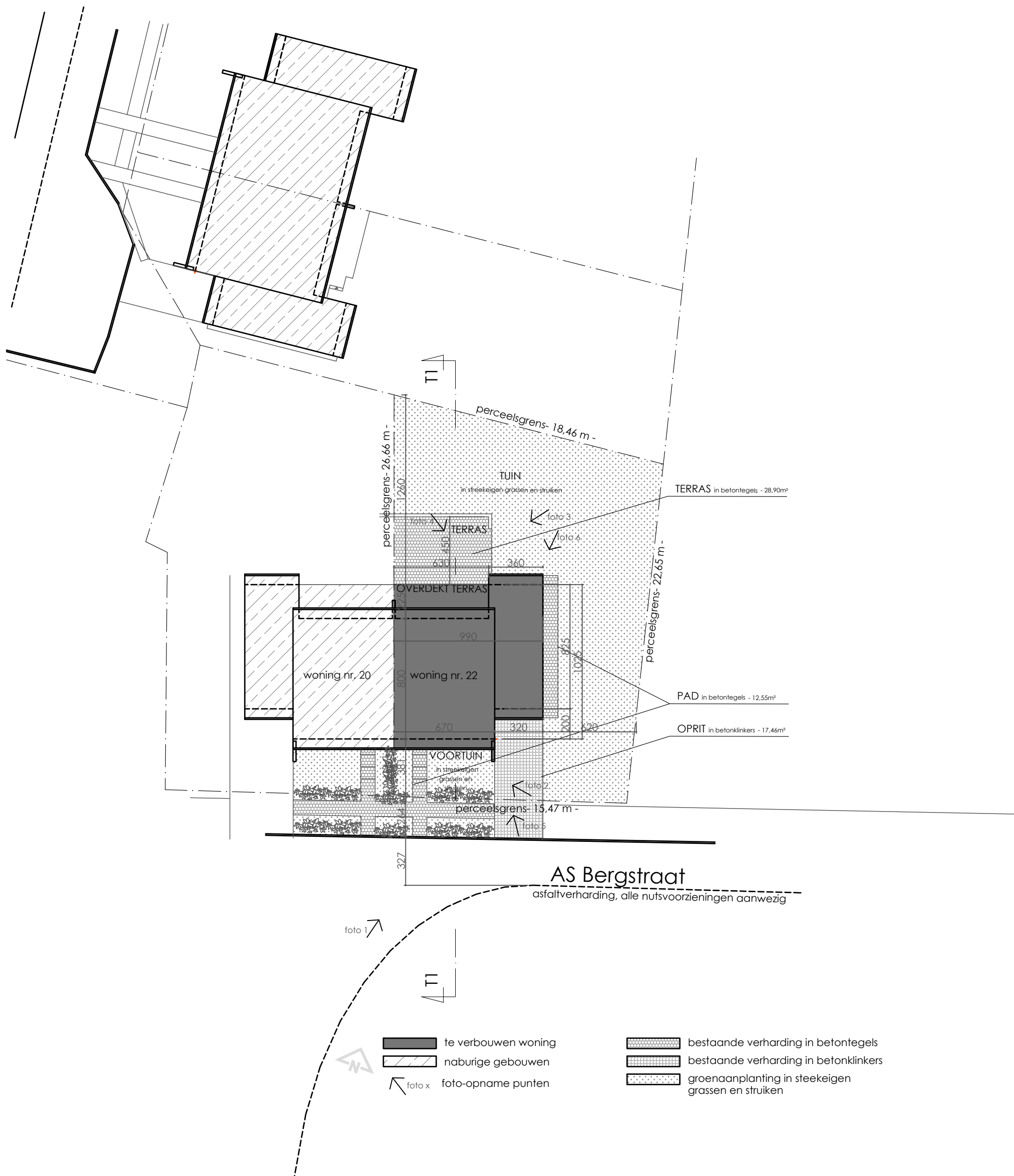
Gemeente Waasmunster



Inplanting, bestaande toestand  
 schaal: 1/250

Omvormen woning naar 3 noodunits  
 Bergstraat 22  
 9250 Waasmunster

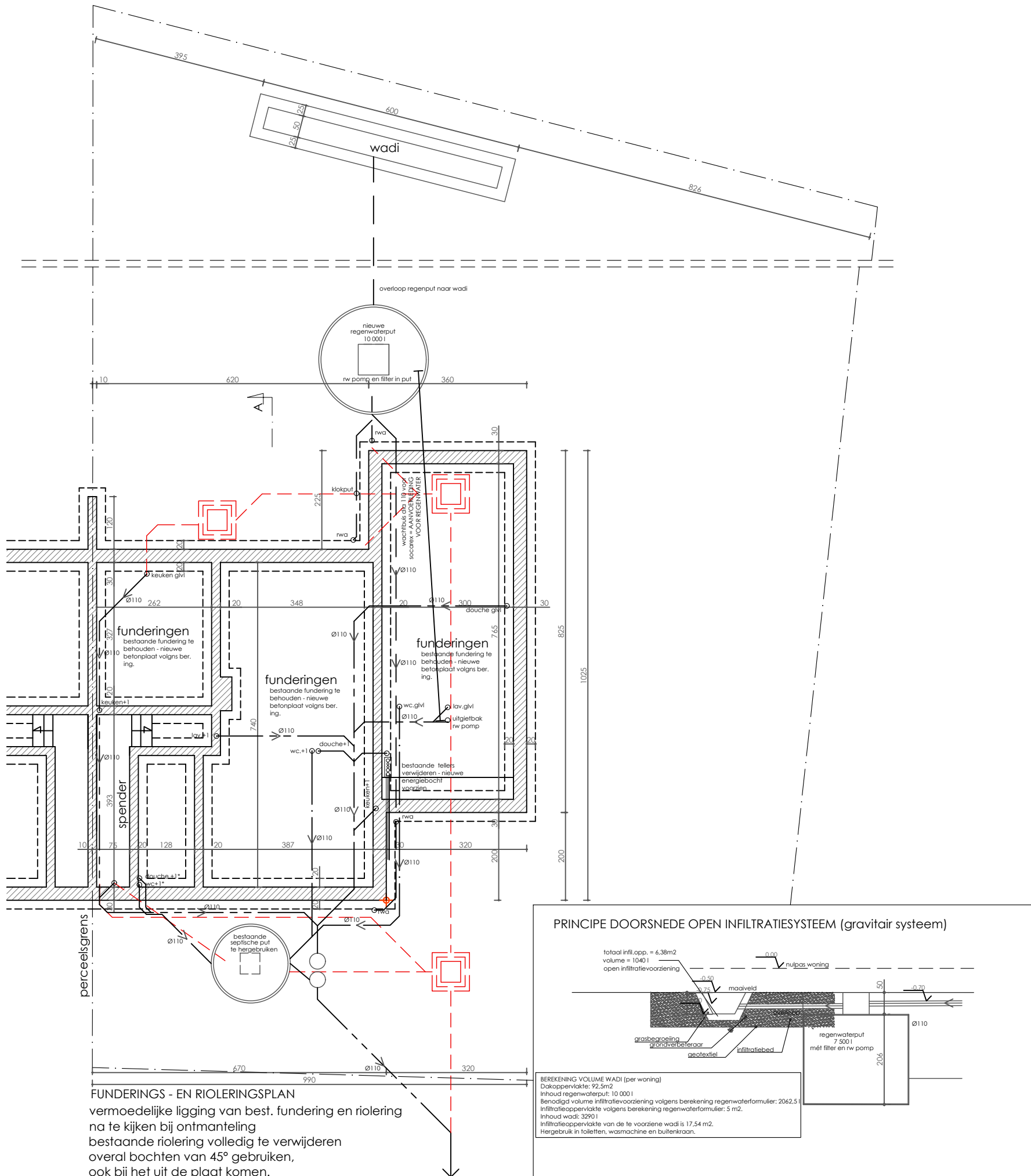
Gemeente Waasmunster



# Plan fundering, nieuwe toestand schaal: 1/100

Omvormen woning naar 3 noodunits  
Bergstraat 22  
9250 Waasmunster

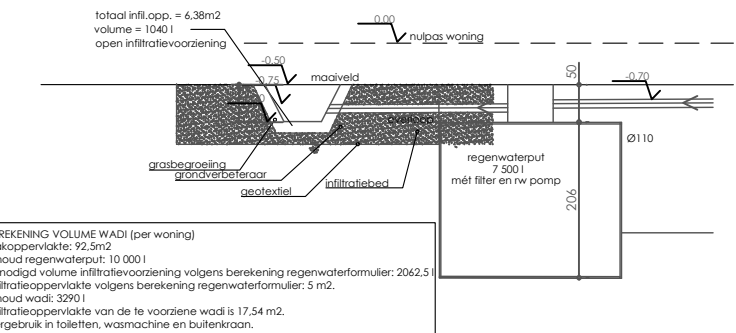
Gemeente Waasmunster



**FUNDERINGS - EN RIOLERINGSPLAN**  
vermoedelijke ligging van best. fundering en riolering na te kijken bij ontmanteling  
bestaande riolering volledig te verwijderen  
overal bochten van 45° gebruiken,  
ook bij het uit de plaat komen.

aan te sluiten op straatriolering via terugslagklep  
diepte en locatie aansluiting ter plaatse te controleren door de aannemer

### PRINCIPE DOORSNEDEN OPEN INFILTRATIESYSTEEM (gravitair systeem)



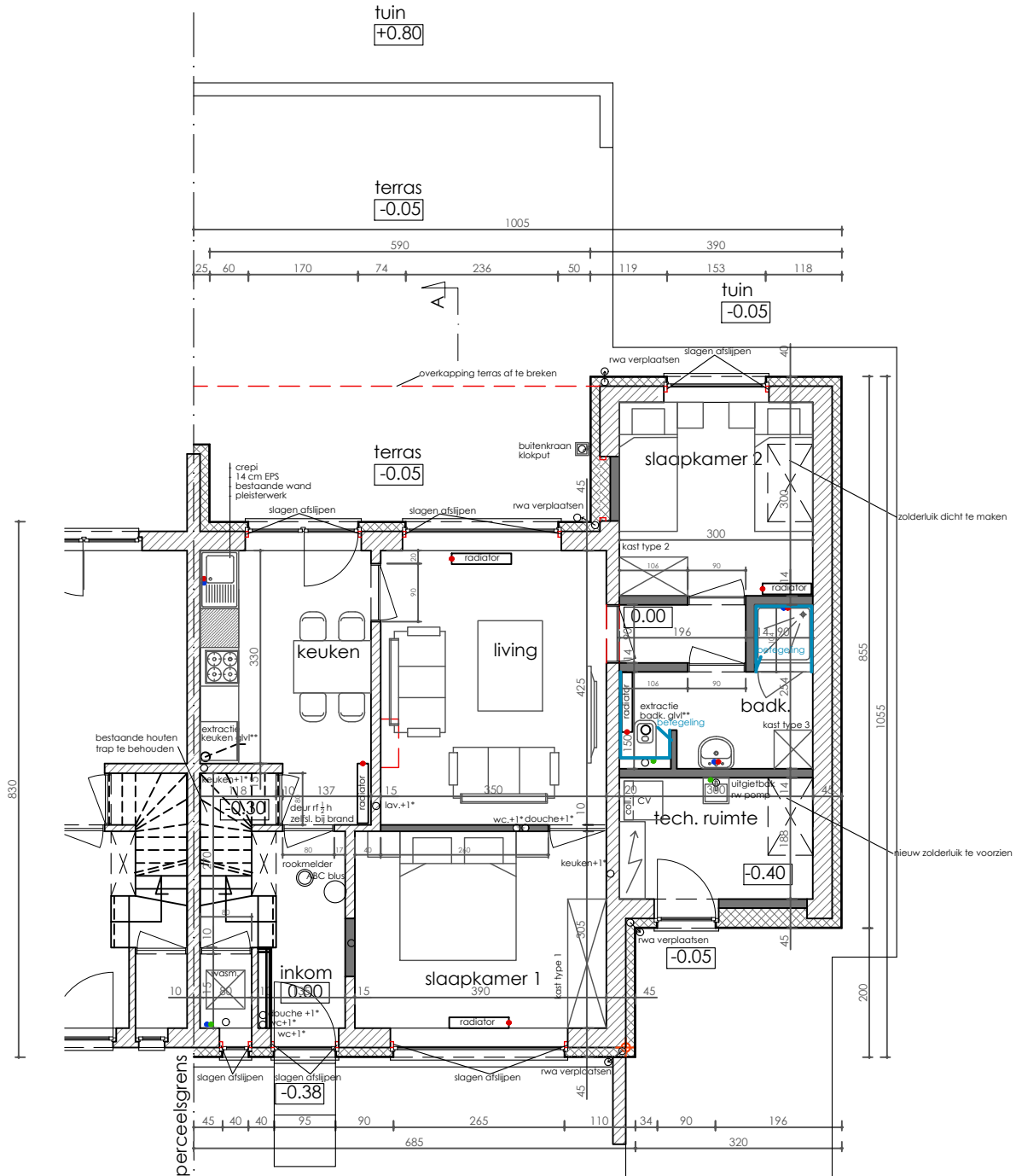
BEREKENING VOLUME WADI (per woning)  
Dakoppervlakte: 92,5m<sup>2</sup>  
Inhoud regenwaterput: 10 000 l  
Benodigd volume infiltratievoorziening volgens berekening regenwaterformulier: 2062,5 l  
Infiltratieoppervlakte volgens berekening regenwaterformulier: 5 m<sup>2</sup>  
Inhoud wadi: 3290 l  
Infiltratieoppervlakte van de te voorziene wadi is 17,54 m<sup>2</sup>.  
Hergebruik in toiletten, wasmachine en buitenkraan.

# Plan gelijkvloers, nieuwe toestand schaal: 1/100



Omvormen woning naar 3 noodunits  
Bergstraat 22  
9250 Waasmunster

Gemeente Waasmunster



## GELIJKVLOERS

alle wanden op eerste verdieping in lichte wanden voorzien om gewicht op bestaande constructie te beperken.

\*alle verticale waterafvoerbouwen voorzien in gebit silence buizen + brandmot voorzien op doorvoer door tussenvloer

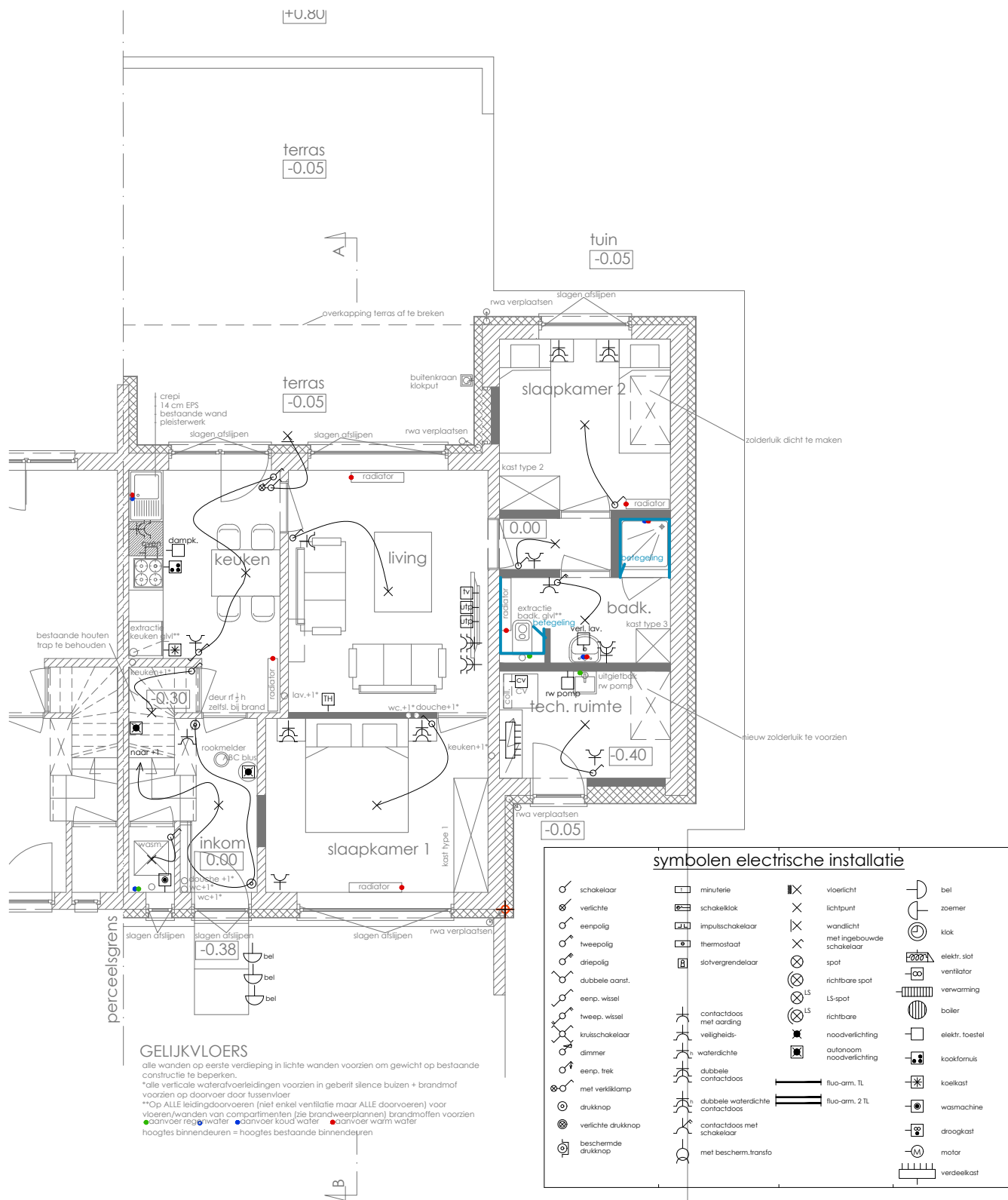
\*\*Op ALLE leidingdoorvoeren (niet enkel ventilatie maar ALLE doorvoeren) voor vloeren/wanden van compartimenten (zie brandweerplannen) brandmoffen voorzien  
 ● aanvoer regenwater ● aanvoer koud water ● aanvoer warm water  
 hoogtes binnendeuren = hoogtes bestaande binnendeuren

AB

# Plan electriciteit gelijkvloers, nieuwe toestand schaal: 1/100

Omvormen woning naar 3 noodunits  
Bergstraat 22  
9250 Waasmunster

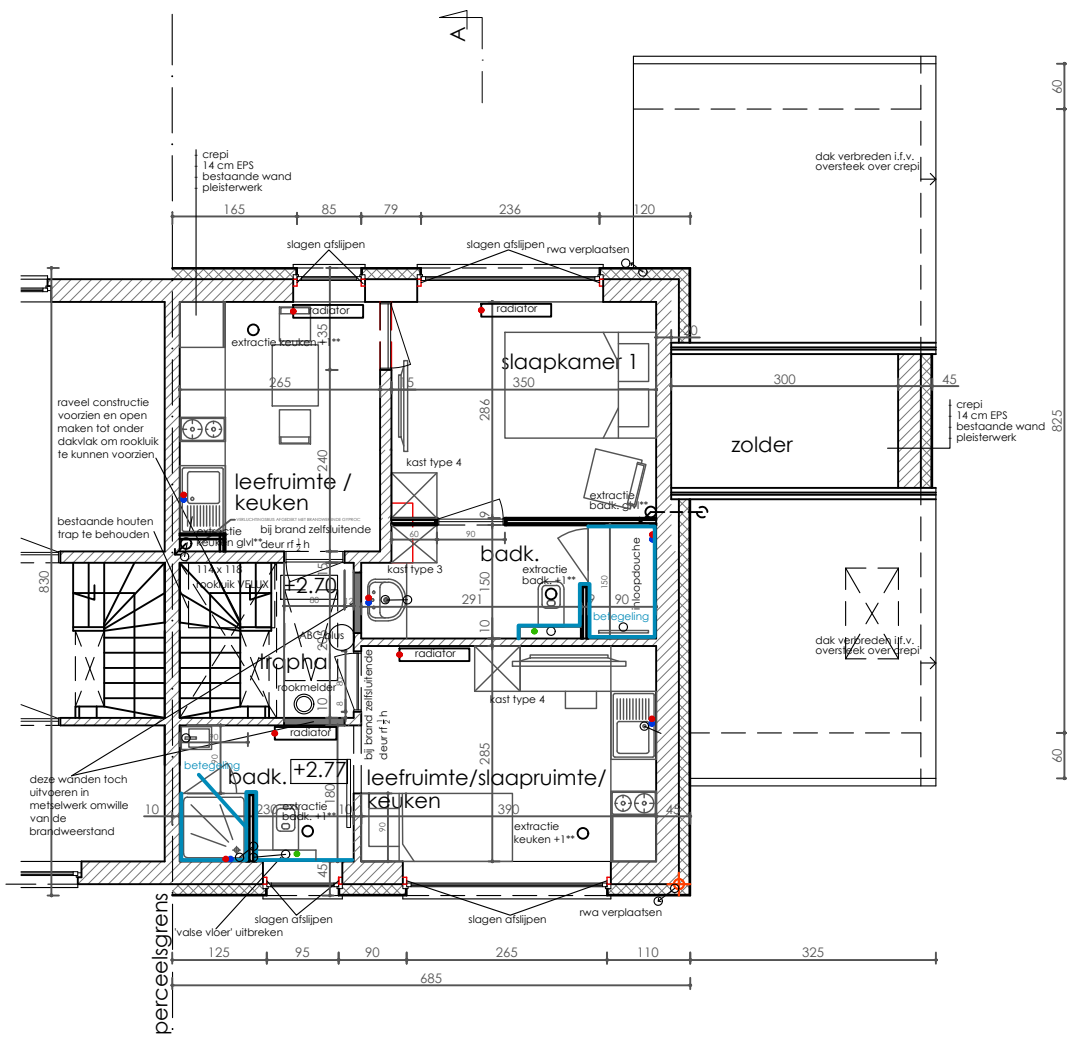
Gemeente Waasmunster



# Plan verdiep +1, nieuwe toestand schaal: 1/100



Omvormen woning naar 3 noodunits  
Bergstraat 22  
9250 Waasmunster  
Gemeente Waasmunster



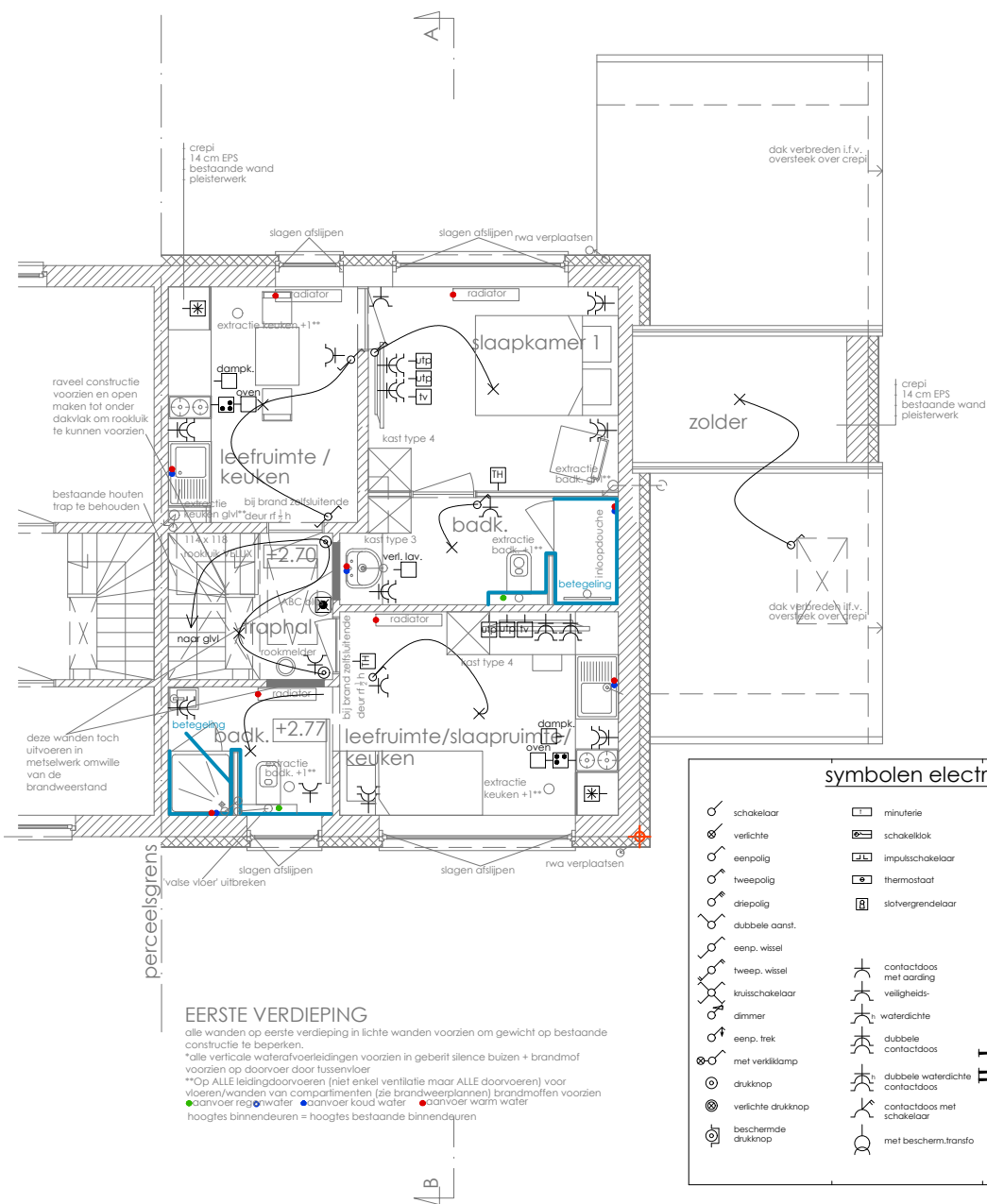
## EERSTE VERDIEPING

alle wanden op eerste verdieping in lichte wanden voorzien om gewicht op bestaande constructie te beperken.  
 \*alle verticale waterafvoeringen voorzien in geberit silence buizen + brandmof voorzien op doorvoer door tussenvloer  
 \*\*Op ALLE leidingdoorvoeren (niet enkel ventilatie maar ALLE doorvoeren) voor vloeren/wanden van compartimenten (zie brandweerplannen) brandmoffen voorzien  
 •aanvoer regenwater •aanvoer koud water •aanvoer warm water  
 hoogtes binnendeuren = hoogtes bestaande binnendeuren

# Plan electriciteit verdiep +1, nieuwe toestand schaal: 1/100



Omvormen woning naar 3 noodunits  
Bergstraat 22  
9250 Waasmunster  
Gemeente Waasmunster



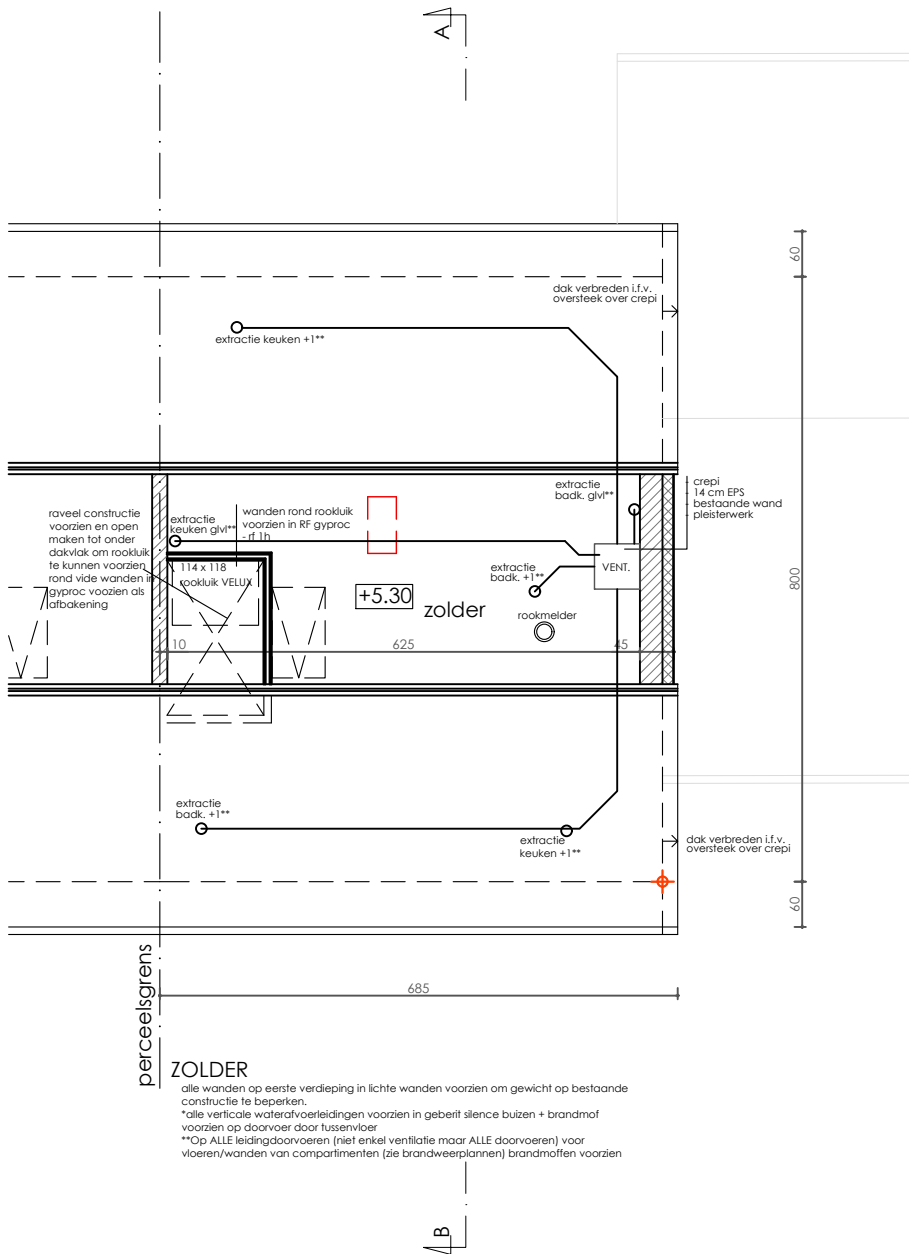
**symbolen elektrische installatie**

schakelaar	minuterie	vloerlicht	bel
verlichte	schakelklok	lichtpunt	zoemer
eenpolig	impulschakelaar	wandlicht met ingebouwde schakelaar	klak
tweepolig	thermostaat	spot	elektr. slot ventilator
driepolig	slotvergrendelaar	richtbare spot	verwarming
dubbele aanst.		LS-spot	boiler
eenp. wissel	contactdoos met aarding	richtbare	elektr. toestel
tweep. wissel	veiligheids-	noodverlichting	koekformis
krusschakelaar	watervdichte	autonoom noodverlichting	koelkast
dimmer	dubbele contactdoos	fluo-arm. TL	wasmachine
eenp. trek	dubbele watervdichte contactdoos	fluo-arm. 2 TL	droogkast
met verklamp	contactdoos met schakelaar		motor
drukknop	contactdoos met bescherm.transfo		verdeelkast
verlichte drukknop			
beschermde drukknop			

# Plan verdiep +2, nieuwe toestand schaal: 1/100



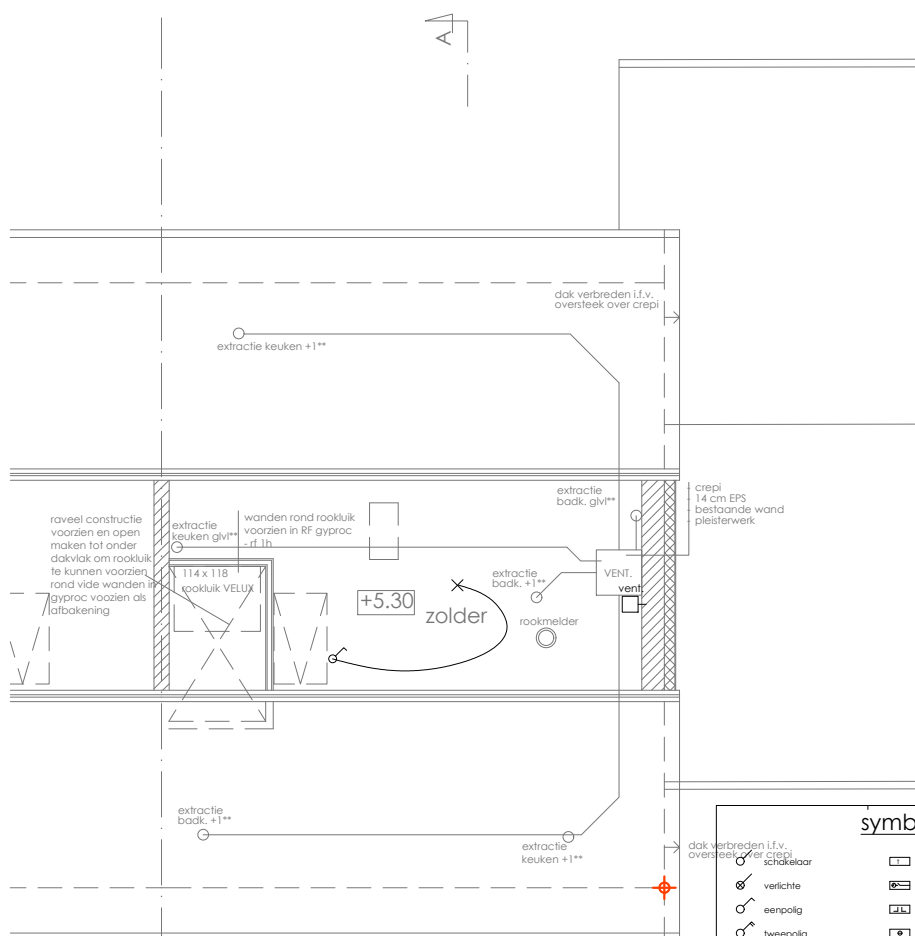
Omvormen woning naar 3 noodunits  
Bergstraat 22  
9250 Waasmunster  
Gemeente Waasmunster



# Plan electriciteit verdiep +2, nieuwe toestand schaal: 1/100



Omvormen woning naar 3 noodunits  
Bergstraat 22  
9250 Waasmunster  
Gemeente Waasmunster



perceelsgrens

## ZOLDER

alle wanden op eerste verdieping in lichte wanden voorzien om gewicht op bestaande constructie te beperken.  
\*alle verticale waterafvoeringen voorzien in geberit silence buizen + brandmof voorzien op doorvoer door tussenvloer  
\*\*Op ALLE leidingdoorvoeren (niet enkel ventilatie maar ALLE doorvoeren) voor vloeren/wanden van compartimenten (zie brandweerplannen) brandmoffen voorzien

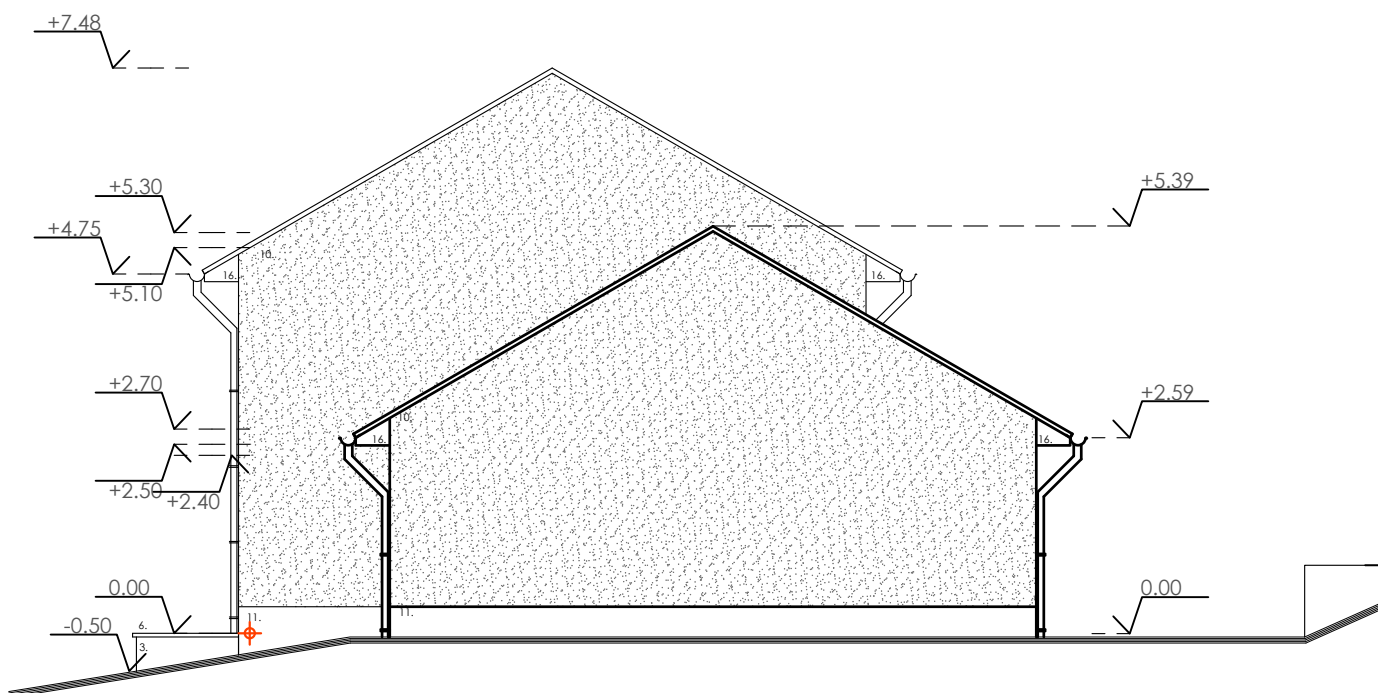
## symbolen elektrische installatie

	minuterie		vloerlicht		bel
	verlichte schakelaar		lichtpunt		zoemer
	schakelklok		wandlicht met ingebouwde schakelaar		klok
	impulsschakelaar		spot		elektr. slot ventilator
	thermostaat		richtbare spot		verwarming
	slotvergrendelaar		LS-spot		boiler
	contactdoos met aarding		richtbare noodverlichting		elektr. toestel
	waterdichte contactdoos		autonoom noodverlichting		kookformis
	dubbele contactdoos		fluo-arm. 1L		koelkast
	dubbele waterdichte contactdoos		fluo-arm. 2 TL		wasmachine
	contactdoos met schakelaar				droogkast
	contactdoos met bescherm.transfo				motor
					verdeelkast

# Zijgevel rechts, nieuwe toestand schaal: 1/100



Omvormen woning naar 3 noodunits  
Bergstraat 22  
9250 Waasmunster  
Gemeente Waasmunster



ZIJGEVEL RECHTS

**Materialen bestaande woning**

1. donker grijze dakpannen
2. rood - oranje genuanceerde gevelsteen
3. bruine gevelsteen
4. bruin houten buitenschrijnwerk
5. bruine alu poort
6. dorpels in blauwe hardsteen
7. hanggoten in grijze pvc
8. oversteek in witte pvc
9. afdak in transparante golfplaten

**Materialen verbouwde woning**

10. Witte crepi
11. donker grijze sokkelpleister
12. donker grijs pvc buitenschrijnwerk
13. alu dorpels
14. dorpels in blauwe hardsteen
15. zwarte vlakke dakpannen
16. kroonlijst in zwarte trespa
17. hanggoten in zwarte pvc

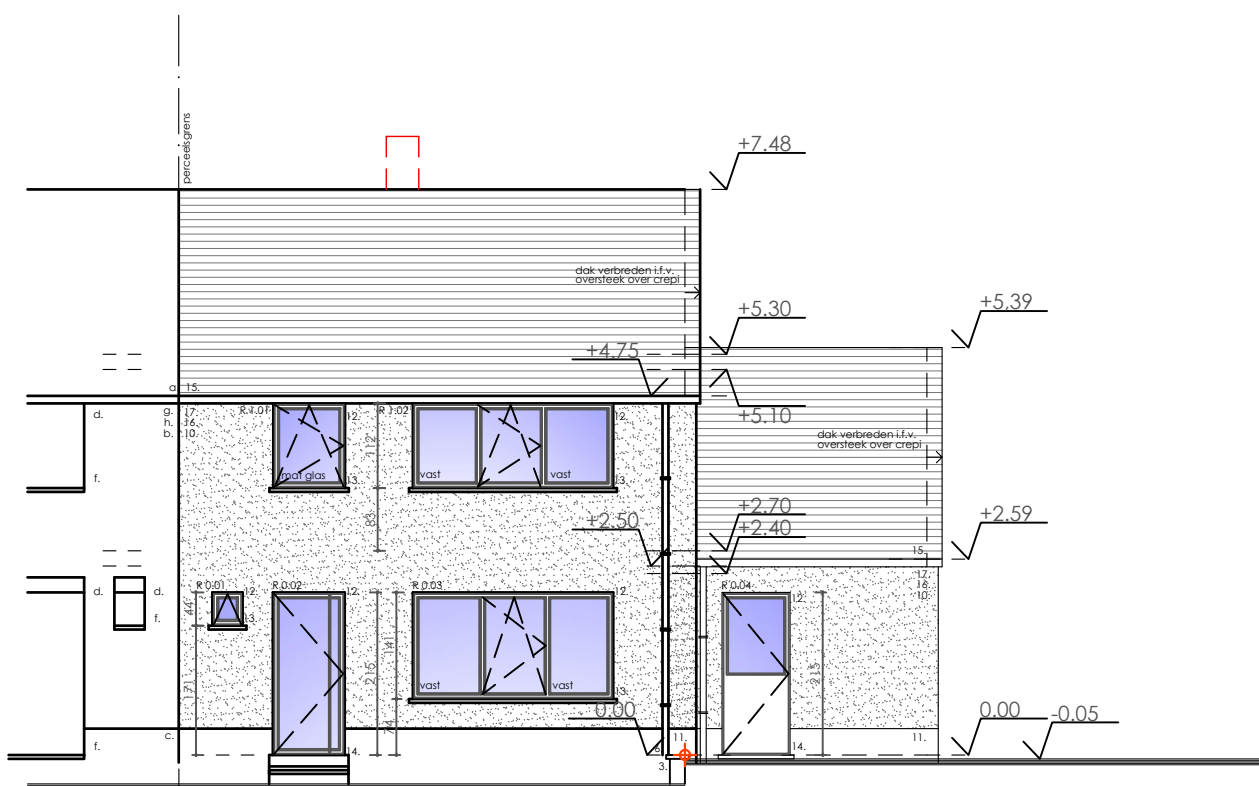
**Materialen buurwoning**

- a. donker grijze dakpannen
- b. rood - oranje genuanceerde gevelsteen
- c. bruine gevelsteen
- d. bruin houten buitenschrijnwerk
- e. bruine alu poort
- f. dorpels in blauwe hardsteen
- g. hanggoten in grijze pvc
- h. oversteek in witte pvc
- i. afdak in transparante golfplaten

# Voorgevel, nieuwe toestand schaal: 1/100



Omvormen woning naar 3 noodunits  
Bergstraat 22  
9250 Waasmunster  
Gemeente Waasmunster



## VOORGEVEL

### Materialen bestaande woning

1. donker grijze dakpannen
2. rood - oranje genuanceerde gevelsteen
3. bruine gevelsteen
4. bruin houten buitenschrijnwerk
5. bruine alu poort
6. dorpels in blauwe hardsteen
7. hanggoten in grijze pvc
8. oversteek in witte pvc
9. afdak in transparante golfplaten

### Materialen verbouwde woning

10. Witte crepi
11. donker grijze sokkelpleister
12. donker grijs pvc buitenschrijnwerk
13. alu dorpels
14. dorpels in blauwe hardsteen
15. zwarte vlakke dakpannen
16. kroonlijst in zwarte trespa
17. hanggoten in zwarte pvc

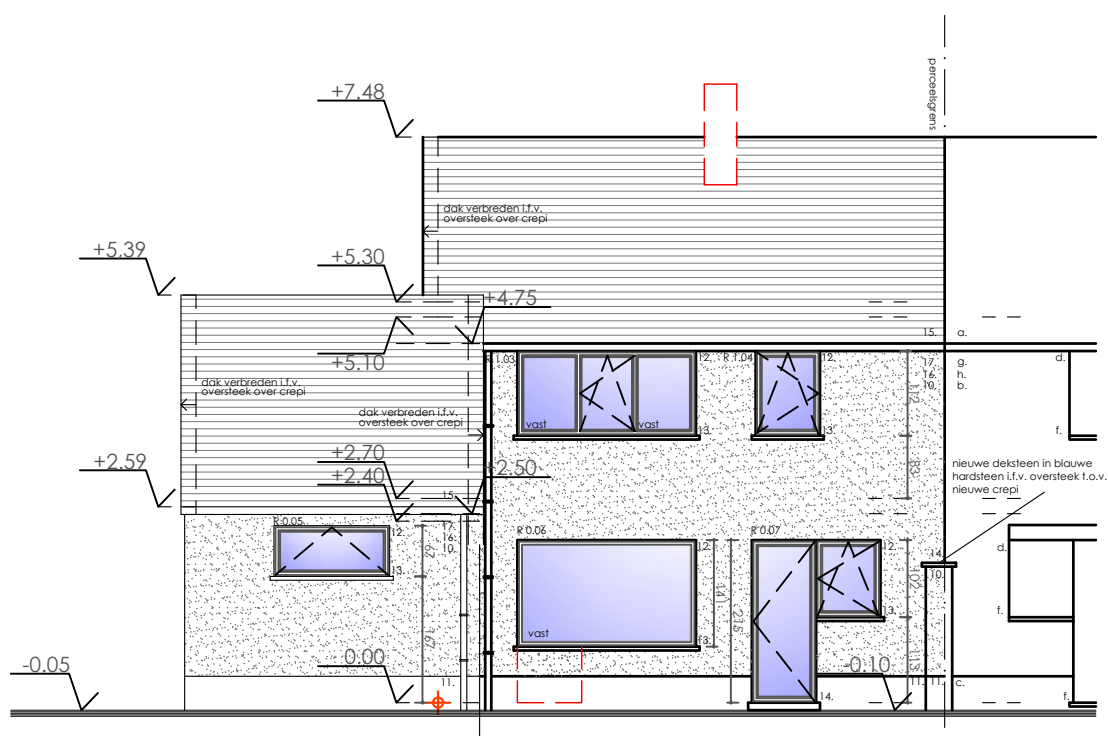
### Materialen buurwoning

- a. donker grijze dakpannen
- b. rood - oranje genuanceerde gevelsteen
- c. bruine gevelsteen
- d. bruin houten buitenschrijnwerk
- e. bruine alu poort
- f. dorpels in blauwe hardsteen
- g. hanggoten in grijze pvc
- h. oversteek in witte pvc
- i. afdak in transparante golfplaten

# Achtergevel, nieuwe toestand schaal: 1/100



Omvormen woning naar 3 noodunits  
Bergstraat 22  
9250 Waasmunster  
Gemeente Waasmunster



## ACHTERGEVEL

### Materialen bestaande woning

1. donker grijze dakpannen
2. rood - oranje genuanceerde gevelsteen
3. bruine gevelsteen
4. bruin houten buitenschrijnwerk
5. bruine alu poort
6. dorpels in blauwe hardsteen
7. hanggoten in grijze pvc
8. oversteek in witte pvc
9. afdak in transparante golfplaten

### Materialen verbouwde woning

10. Witte crepi
11. donker grijze sokkelpleister
12. donker grijs pvc buitenschrijnwerk
13. alu dorpels
14. dorpels in blauwe hardsteen
15. zwarte vlakke dakpannen
16. kroonlijst in zwarte trespa
17. hanggoten in zwarte pvc

### Materialen buurwoning

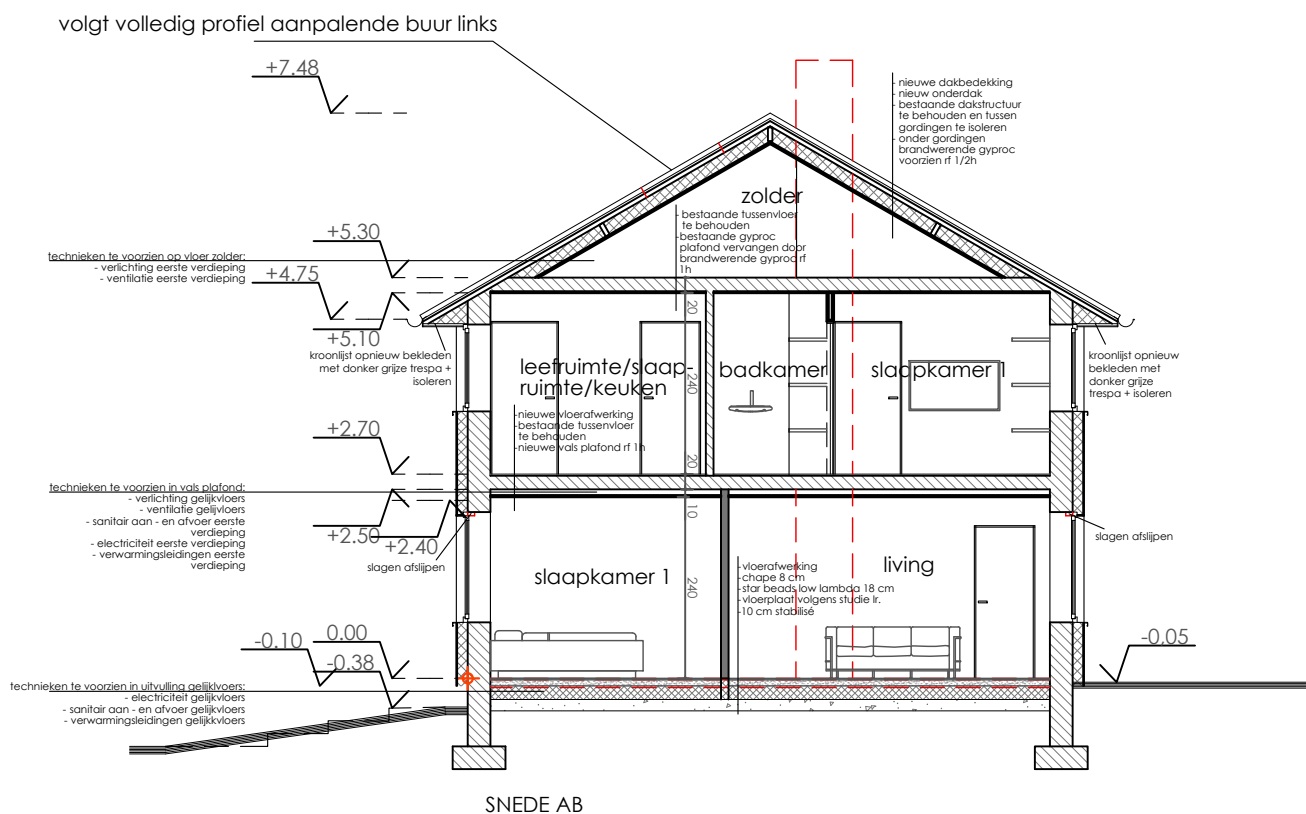
- a. donker grijze dakpannen
- b. rood - oranje genuanceerde gevelsteen
- c. bruine gevelsteen
- d. bruin houten buitenschrijnwerk
- e. bruine alu poort
- f. dorpels in blauwe hardsteen
- g. hanggoten in grijze pvc
- h. oversteek in witte pvc
- i. afdak in transparante golfplaten

# Snede AB, nieuwe toestand schaal: 1/100



Omvormen woning naar 3 noodunits  
Bergstraat 22  
9250 Waasmunster

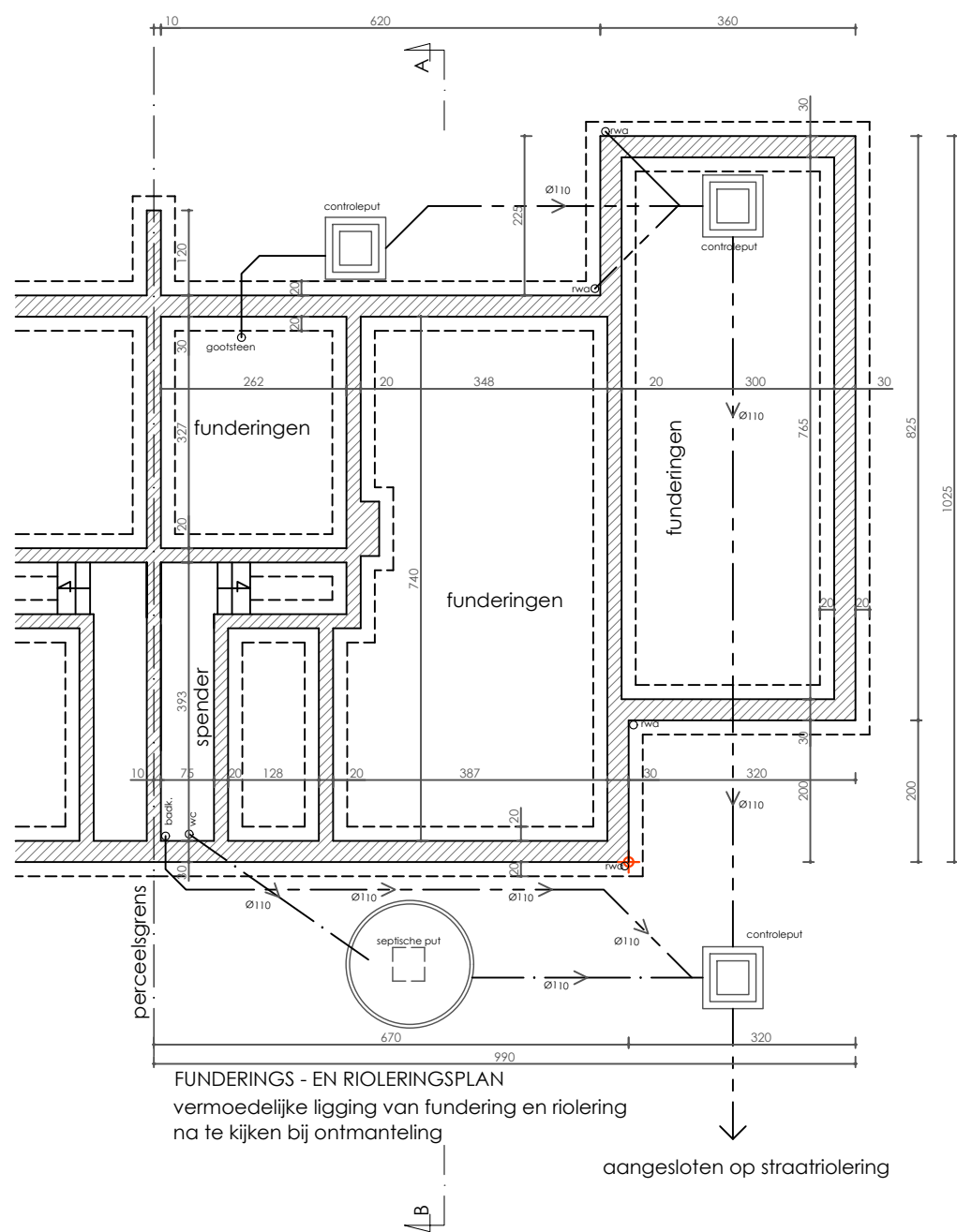
Gemeente Waasmunster



# Plan fundering, bestaande toestand schaal: 1/100

Omvormen woning naar 3 noodunits  
Bergstraat 22  
9250 Waasmunster

Gemeente Waasmunster

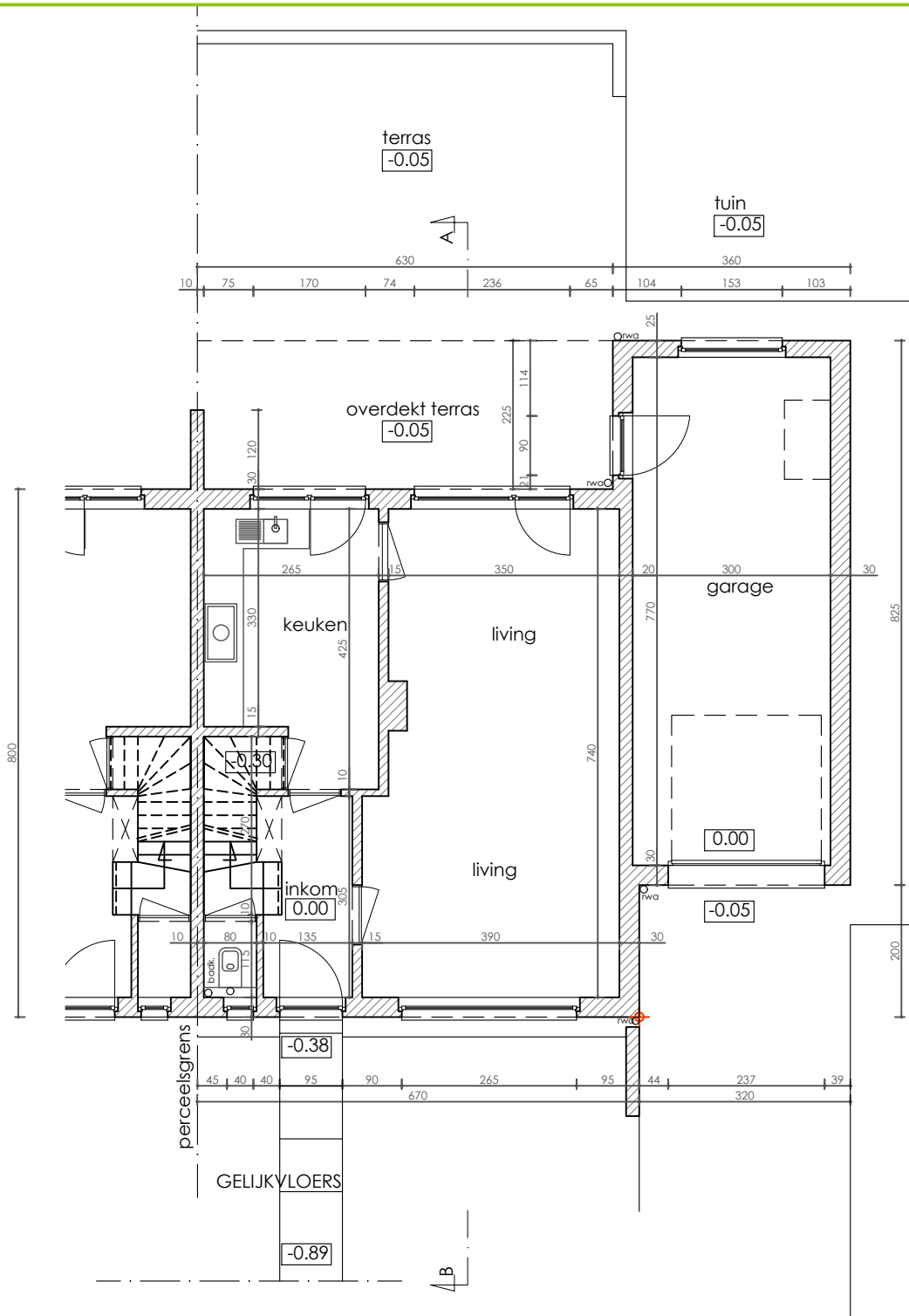


# Plan gelijkvloers, bestaande toestand schaal: 1/100



Omvormen woning naar 3 noodunits  
Bergstraat 22  
9250 Waasmunster

Gemeente Waasmunster

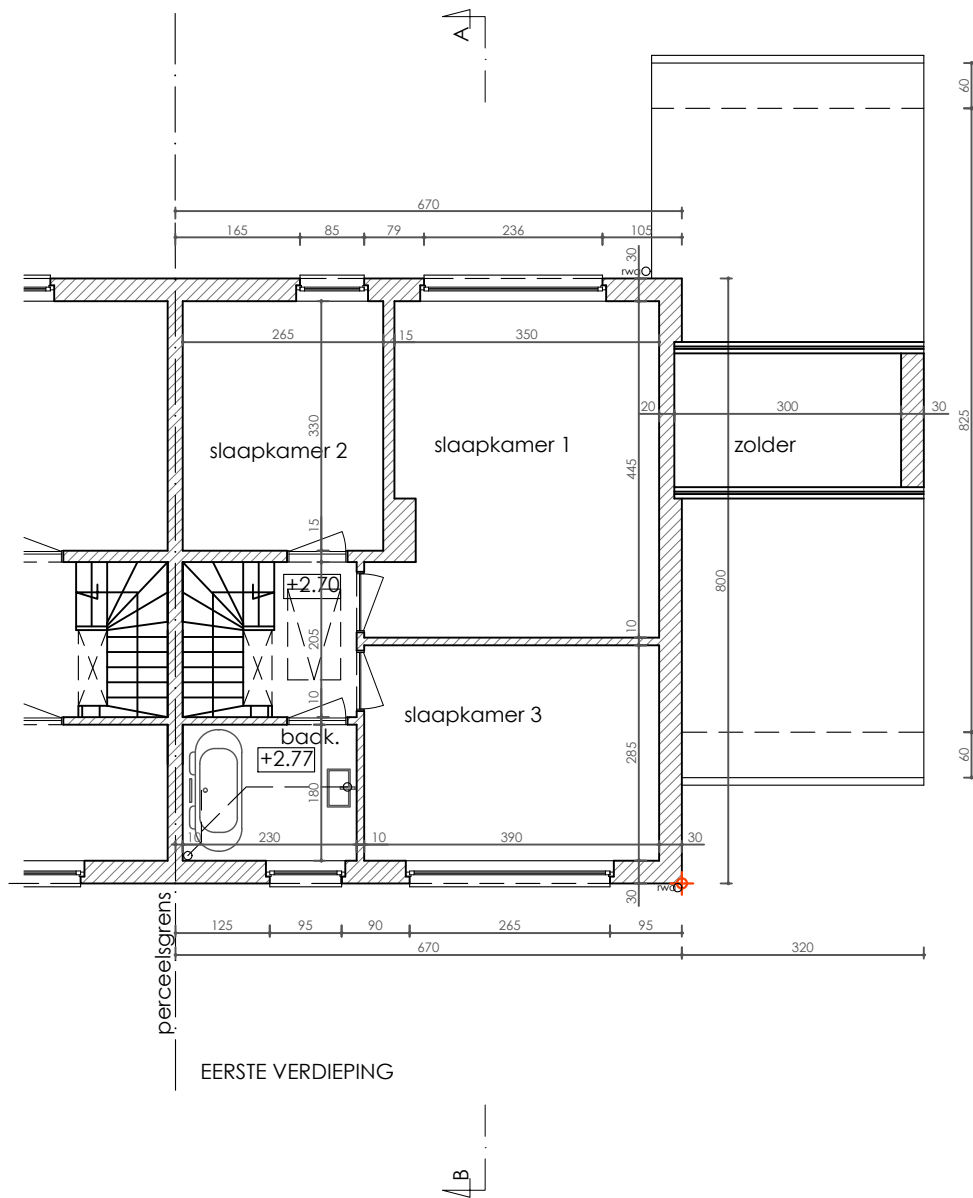


# Plan verdiep +1, bestaande toestand schaal: 1/100



Omvormen woning naar 3 noodunits  
Bergstraat 22  
9250 Waasmunster

Gemeente Waasmunster

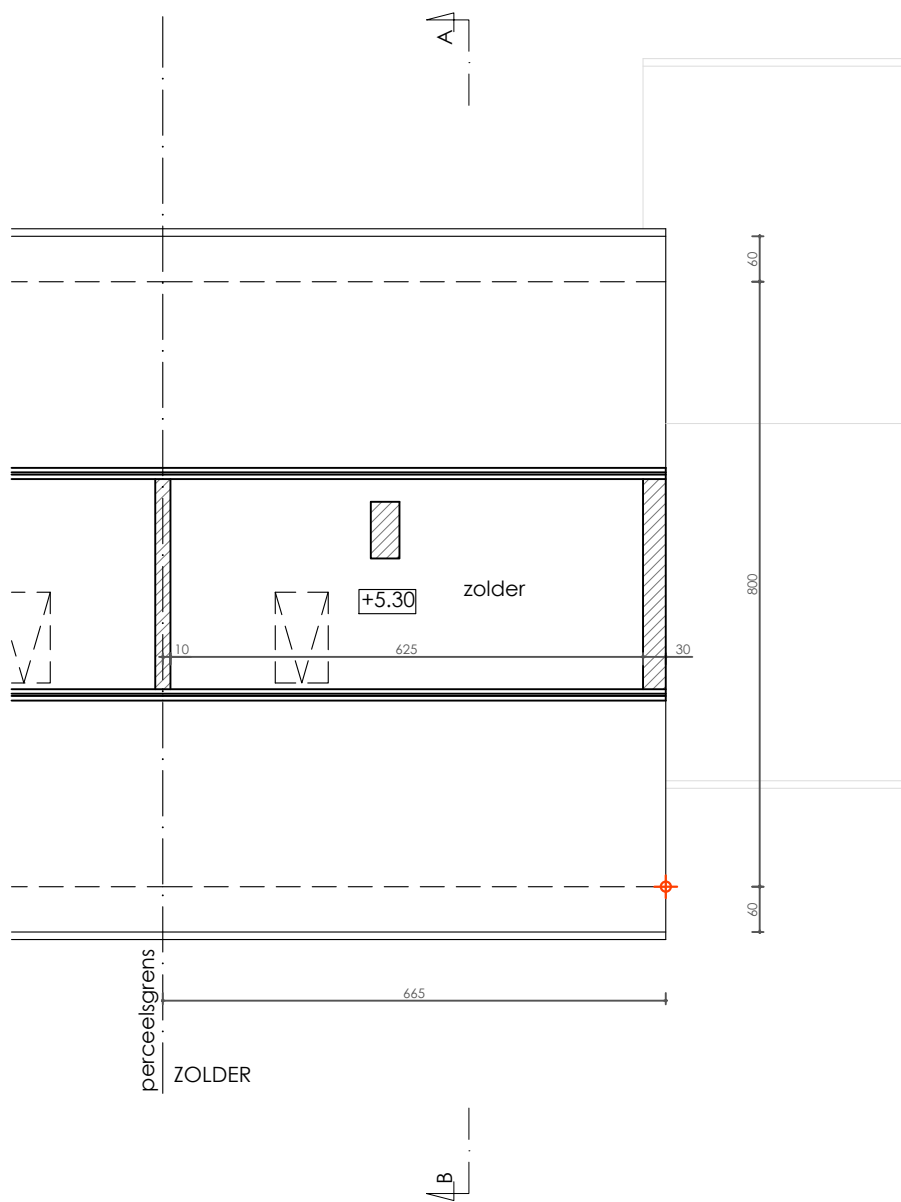


# Plan verdiep +2, bestaande toestand schaal: 1/100



Omvormen woning naar 3 noodunits  
Bergstraat 22  
9250 Waasmunster

Gemeente Waasmunster

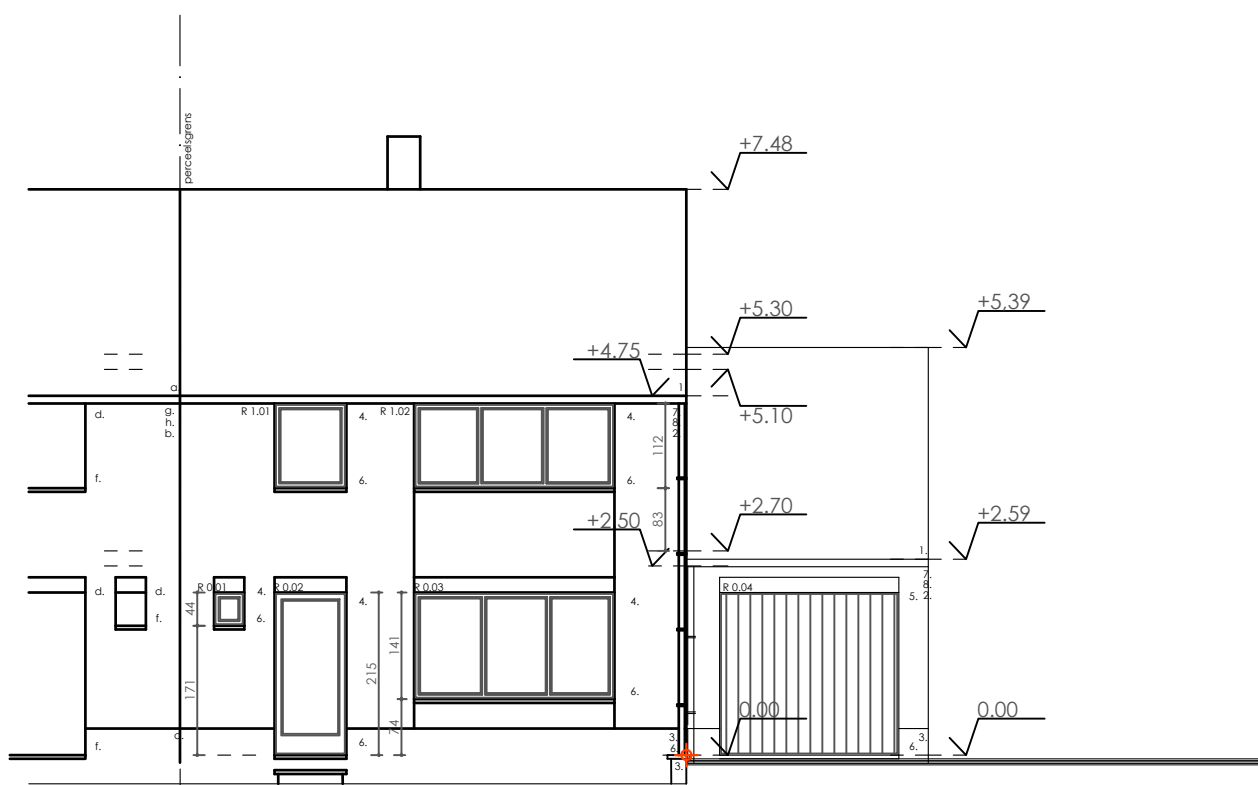


# Voorgevel, bestaande toestand schaal: 1/100



Omvormen woning naar 3 noodunits  
Bergstraat 22  
9250 Waasmunster

Gemeente Waasmunster



## VOORGEVEL

- Materialen bestaande woning**
1. donker grijze dakpannen
  2. rood - oranje genuanceerde gevelsteen
  3. bruine gevelsteen
  4. bruin houten buitenschrijnwerk
  5. bruine alu poort
  6. dorpels in blauwe hardsteen
  7. hanggaten in grijze pvc
  8. oversteek in witte pvc
  9. afdak in transparante golfplaten

- Materialen verbouwde woning**
10. Witte crepi
  11. donker grijze sokkelpleister
  12. donker grijs pvc buitenschrijnwerk
  13. alu dorpels
  14. dorpels in blauwe hardsteen
  15. zwarte vlakke dakpannen
  16. kroonlijst in zwarte trespa
  17. hanggaten in zwarte pvc

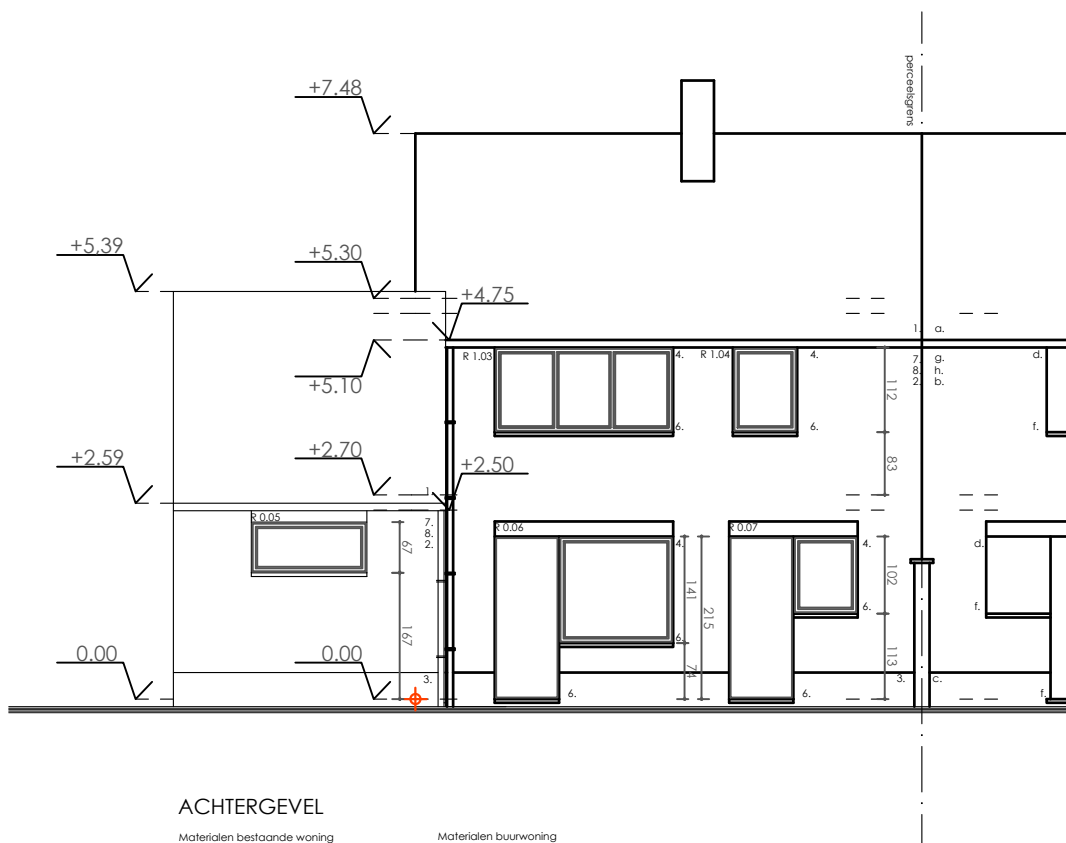
- Materialen buurwoning**
- a. donker grijze dakpannen
  - b. rood - oranje genuanceerde gevelsteen
  - c. bruine gevelsteen
  - d. bruin houten buitenschrijnwerk
  - e. bruine alu poort
  - f. dorpels in blauwe hardsteen
  - g. hanggaten in grijze pvc
  - h. oversteek in witte pvc
  - i. afdak in transparante golfplaten

# Achtergevel, bestaande toestand schaal: 1/100



Omvormen woning naar 3 noodunits  
Bergstraat 22  
9250 Waasmunster

Gemeente Waasmunster



## ACHTERGEVEL

### Materialen bestaande woning

1. donker grijze dakpannen
2. rood - oranje genuanceerde gevelsteen
3. bruine gevelsteen
4. bruin houten buitenschrijnwerk
5. bruine alu poort
6. dorpels in blauwe hardsteen
7. hanggoten in grijze pvc
8. oversteek in witte pvc
9. afdak in transparante golfplaten

### Materialen buurwoning

- a. donker grijze dakpannen
- b. rood - oranje genuanceerde gevelsteen
- c. bruine gevelsteen
- d. bruin houten buitenschrijnwerk
- e. bruine alu poort
- f. dorpels in blauwe hardsteen
- g. hanggoten in grijze pvc
- h. oversteek in witte pvc
- i. afdak in transparante golfplaten

### Materialen verbouwde woning

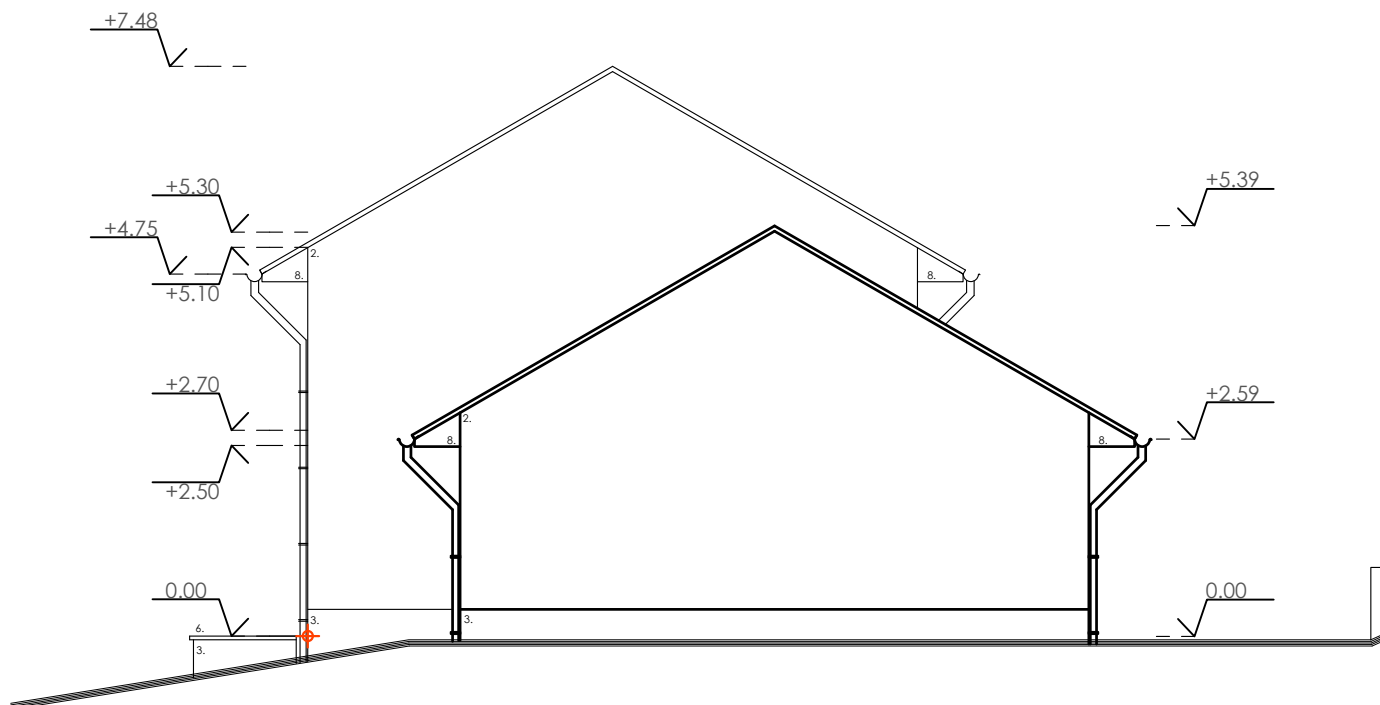
10. Witte crepi
11. donker grijze sokkelpleister
12. donker grijs pvc buitenschrijnwerk
13. alu dorpels
14. dorpels in blauwe hardsteen
15. zwarte vlakke dakpannen
16. kroonlijst in zwarte trespa
17. hanggoten in zwarte pvc

# Zijgevel rechts, bestaande toestand schaal: 1/100



Omvormen woning naar 3 noodunits  
Bergstraat 22  
9250 Waasmunster

Gemeente Waasmunster



ZIJGEVEL RECHTS

**Materialen bestaande woning**

1. donker grijze dakpannen
2. rood - oranje genuanceerde gevelsteen
3. bruine gevelsteen
4. bruin houten buitenschrijnwerk
5. bruine alu poort
6. dorpels in blauwe hardsteen
7. hanggaten in grijze pvc
8. oversteek in witte pvc
9. afdak in transparante golfplaten

**Materialen verbouwde woning**

10. Witte crepi
11. donker grijze sokkelpleister
12. donker grjs pvc buitenschrijnwerk
13. alu dorpels
14. dorpels in blauwe hardsteen
15. zwarte vlakke dakpannen
16. kroonlijst in zwarte tiespa
17. hanggaten in zwarte pvc

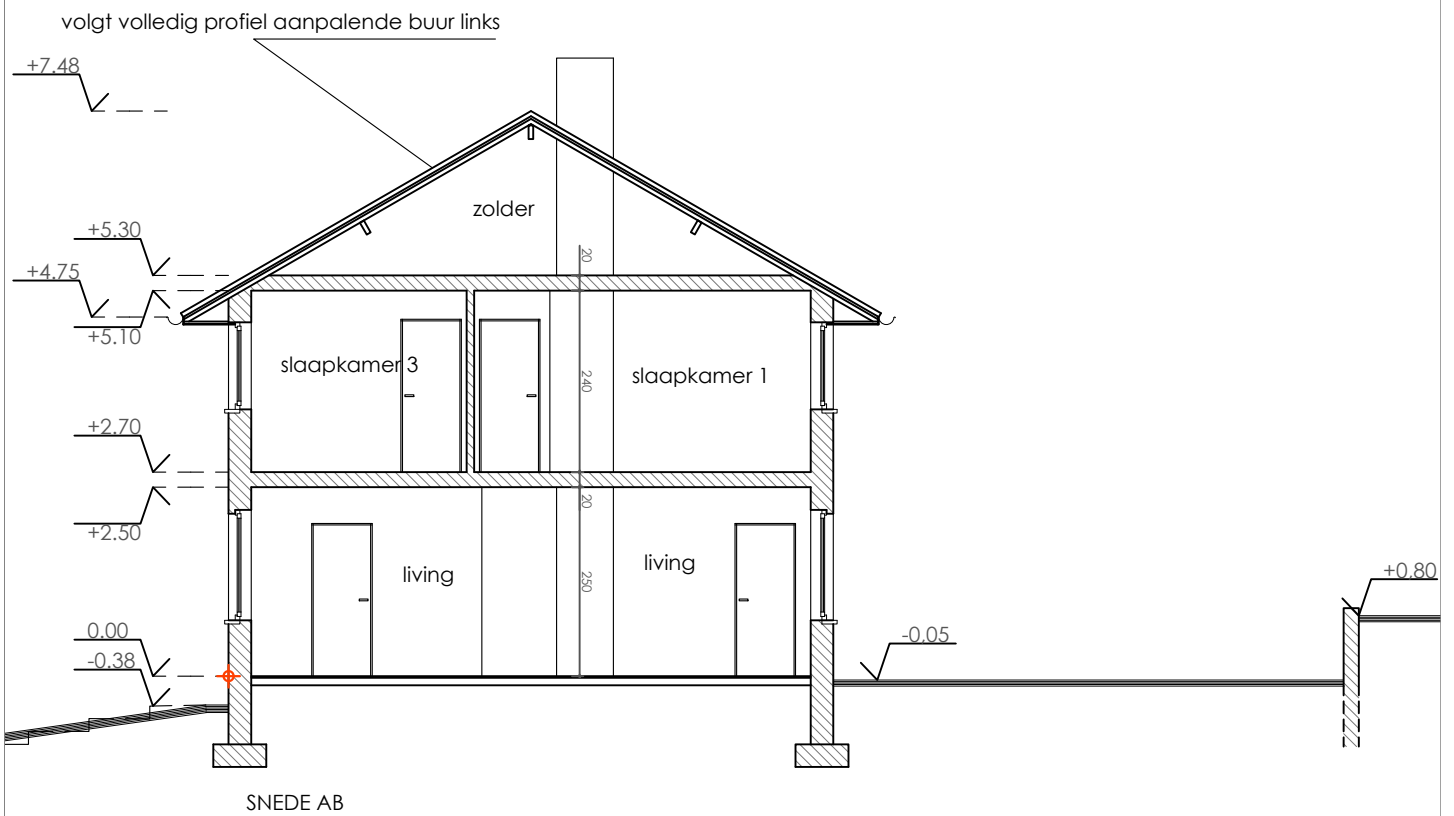
**Materialen buurwoning**

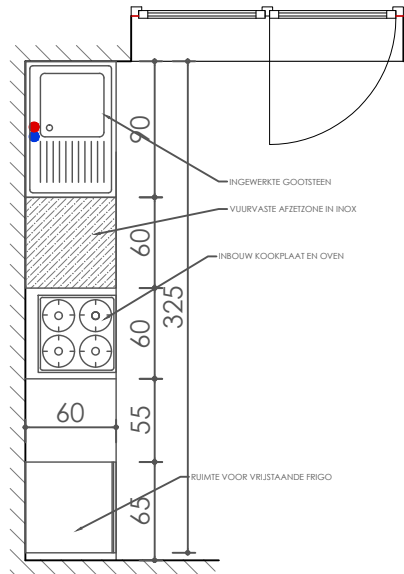
- a. donker grijze dakpannen
- b. rood - oranje genuanceerde gevelsteen
- c. bruine gevelsteen
- d. bruin houten buitenschrijnwerk
- e. bruine alu poort
- f. dorpels in blauwe hardsteen
- g. hanggaten in grijze pvc
- h. oversteek in witte pvc
- i. afdak in transparante golfplaten

# Snede AB, bestaande toestand schaal: 1/100

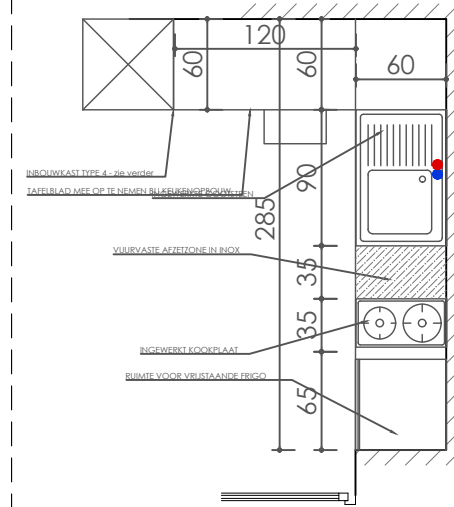
Omvormen woning naar 3 noodunits  
Bergstraat 22  
9250 Waasmunster

Gemeente Waasmunster

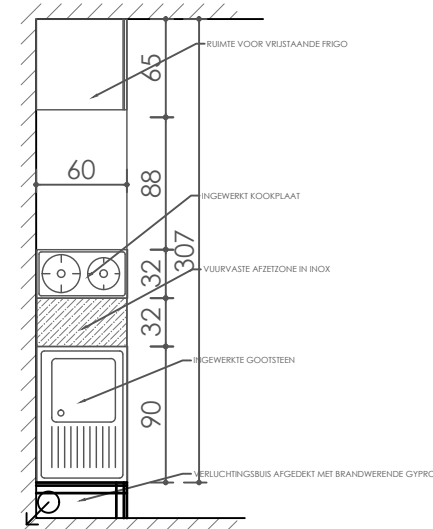




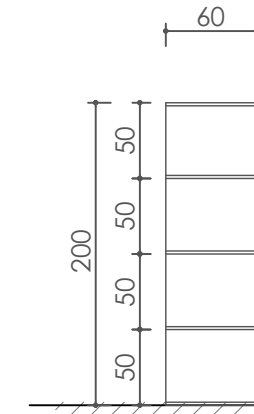
PLANZICHT



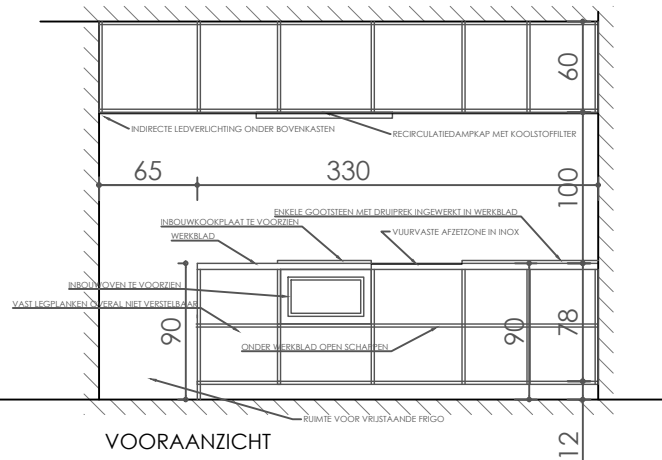
PLANZICHT



extractie  
keuken gvm\*\*  
PLANZICHT

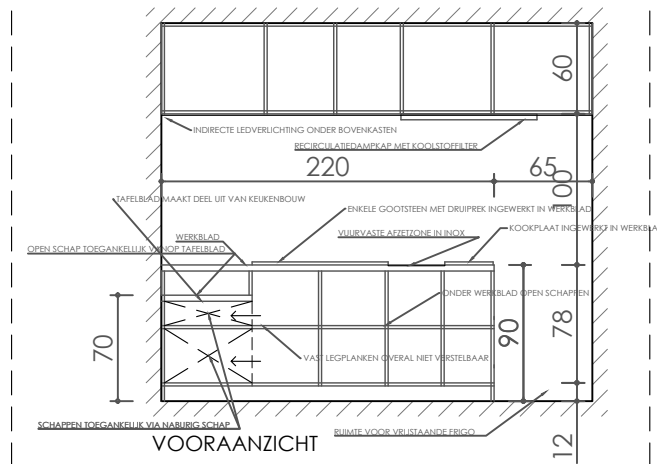


PLANZICHT



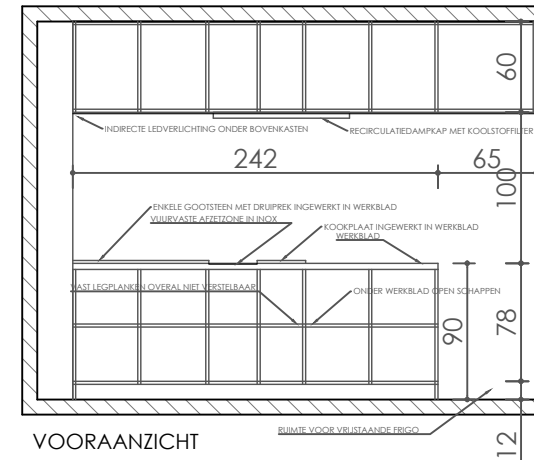
VOORAANZICHT

KEUKEN  
GELIJKVLOERS  
(type 1)



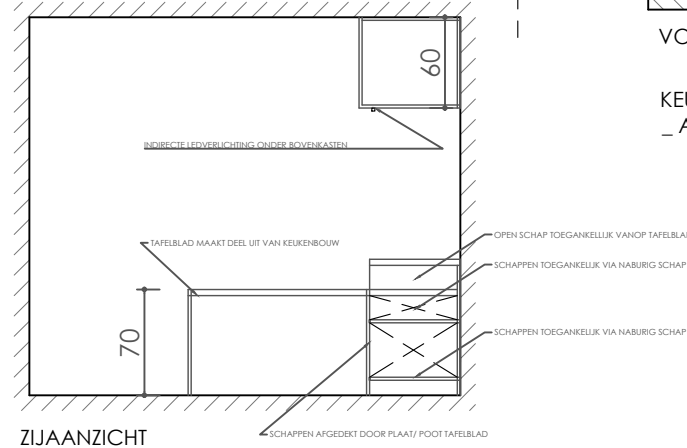
VOORAANZICHT

KEUKEN EERST VERDIEPING  
\_ VOORGEVEL (type 2)

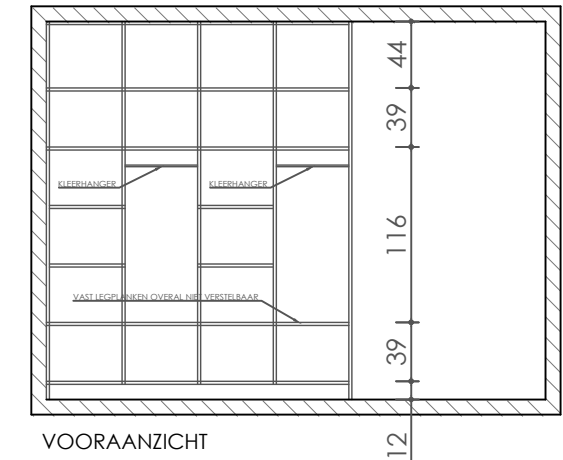


VOORAANZICHT

KEUKEN EERST VERDIEPING  
\_ ACHTERGEVEL (type 3)

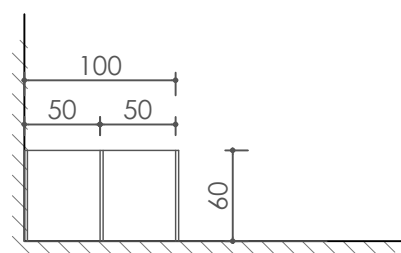


ZIJAAANZICHT

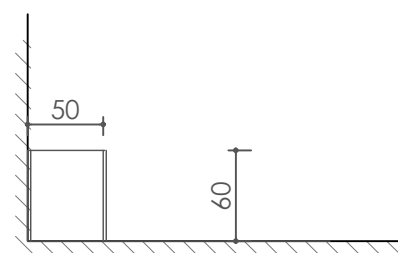


VOORAANZICHT

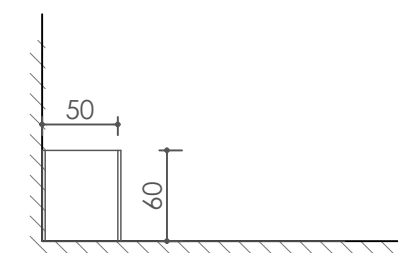
BINNENMEUBILAIR OP  
GROTE SLAAPKAMER  
GELIJKVLOERS (type 1)



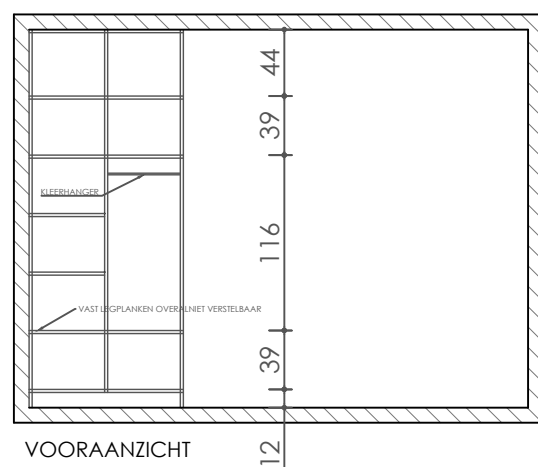
PLANZICHT



PLANZICHT

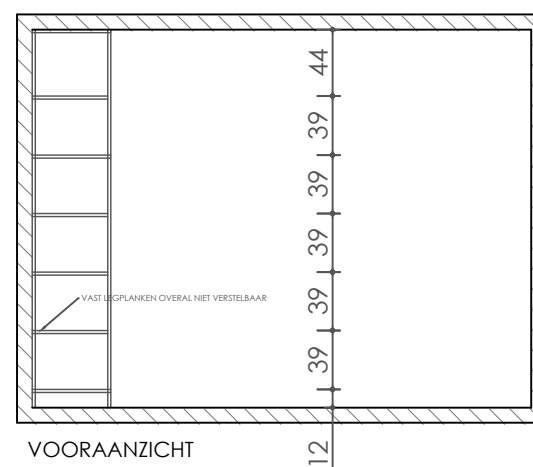


PLANZICHT



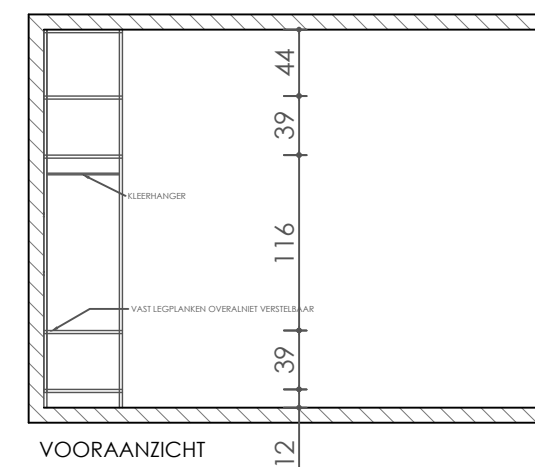
VOORAANZICHT

BINNENMEUBILAIR  
SLAAPKAMER 2  
GELIJKVLOERS (type 2)



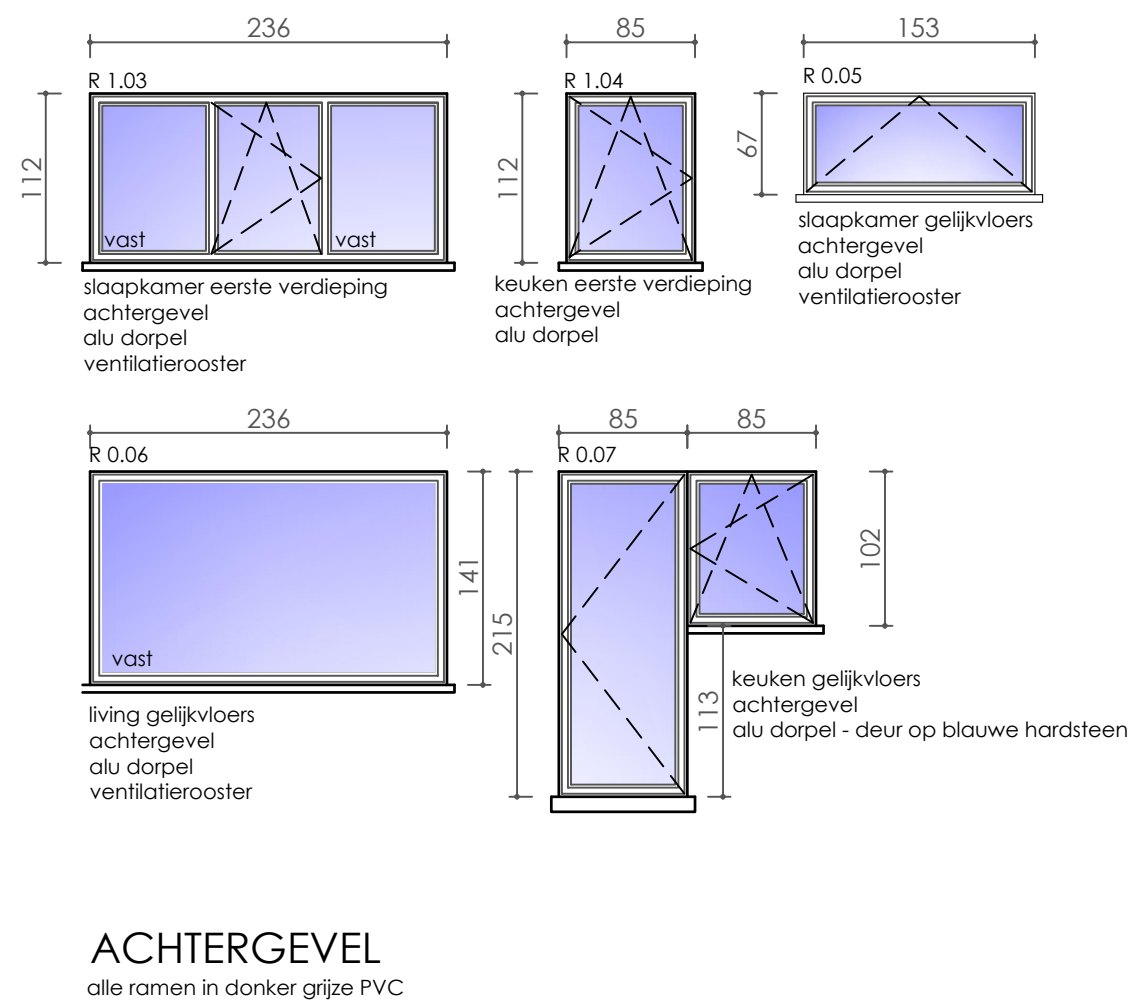
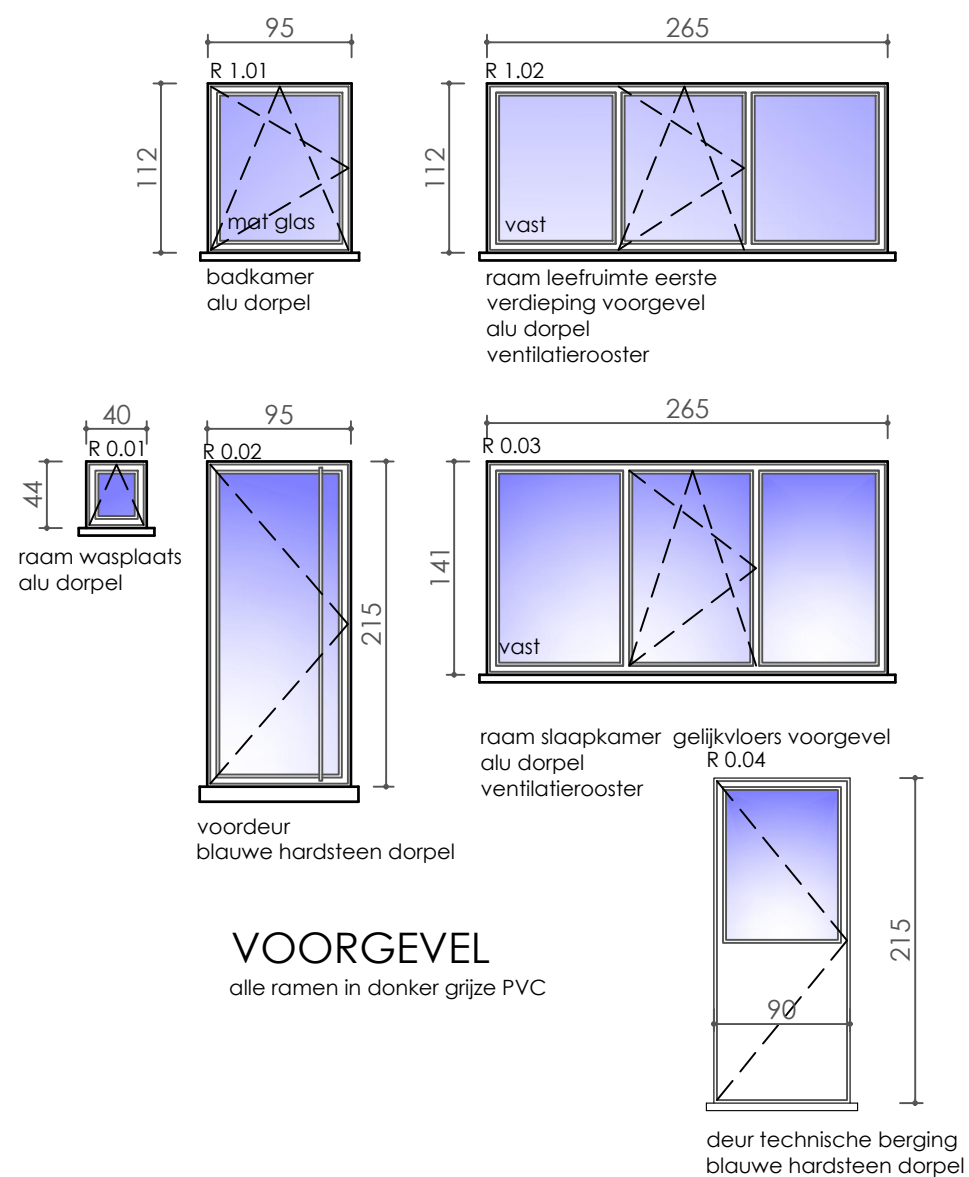
VOORAANZICHT

BINNENMEUBILAIR  
BADKAMER GELIJKVLOERS  
EN EERSTE VERDIEPING  
(type 3)



VOORAANZICHT

BINNENMEUBILAIR  
SLAAPKAMERS  
VERDIEPING (type 4)

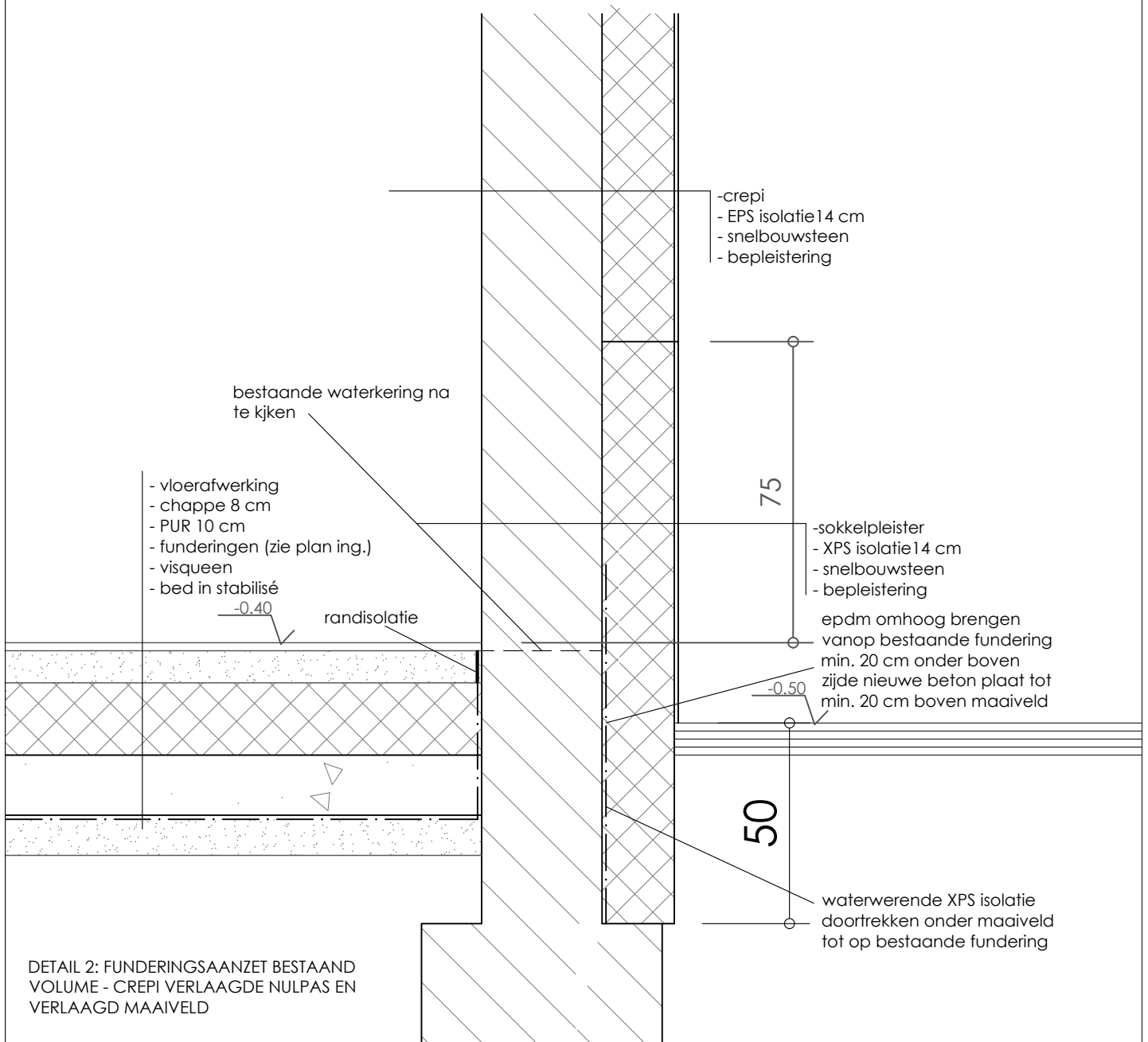




# Details

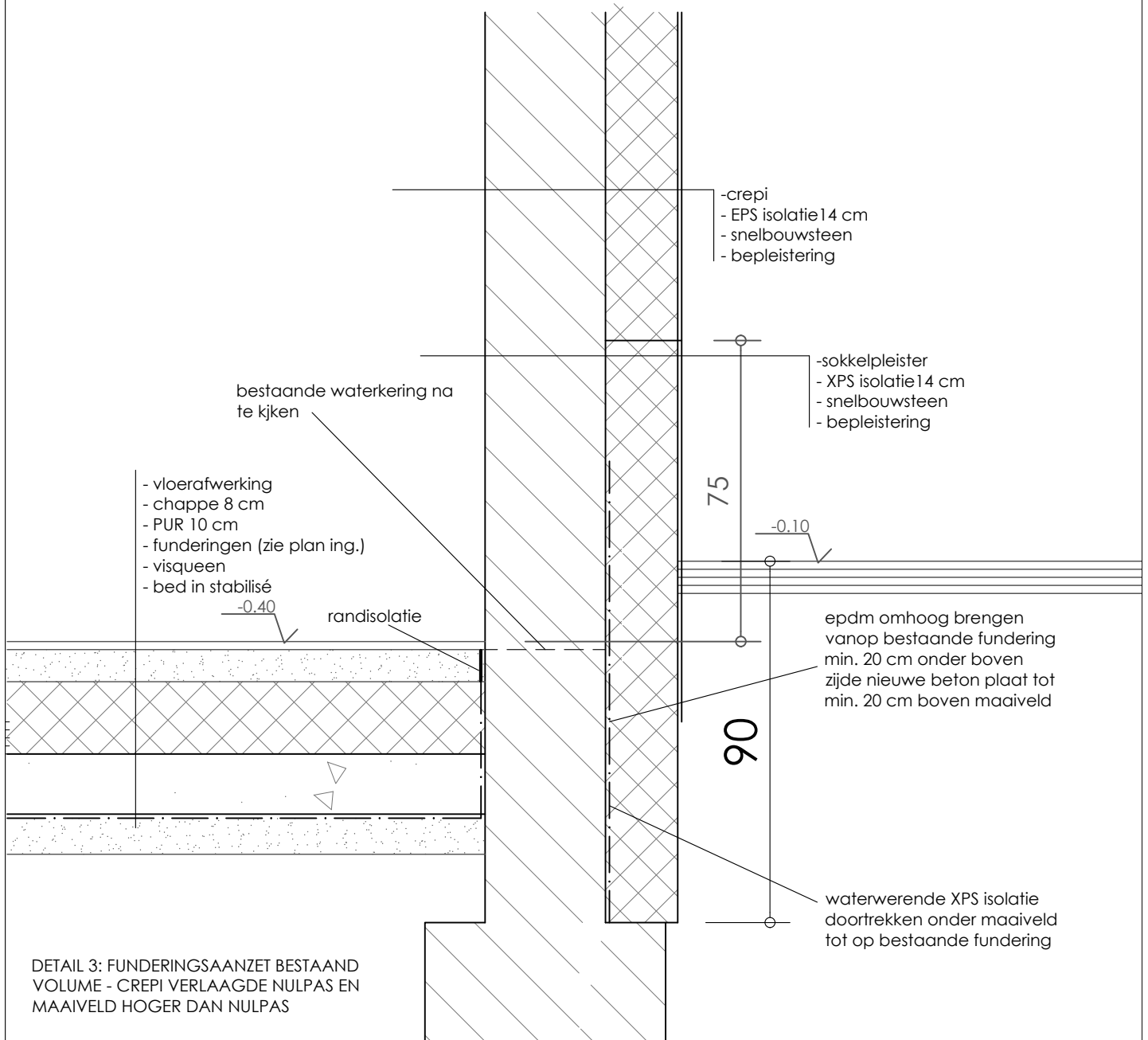
schaal: 1/15

Omvormen van woning naar 3 noodunits  
Frank Bauerstraat 83  
9250 Waasmunster  
Gemeente Waasmunster



Details  
schaal: 1/15

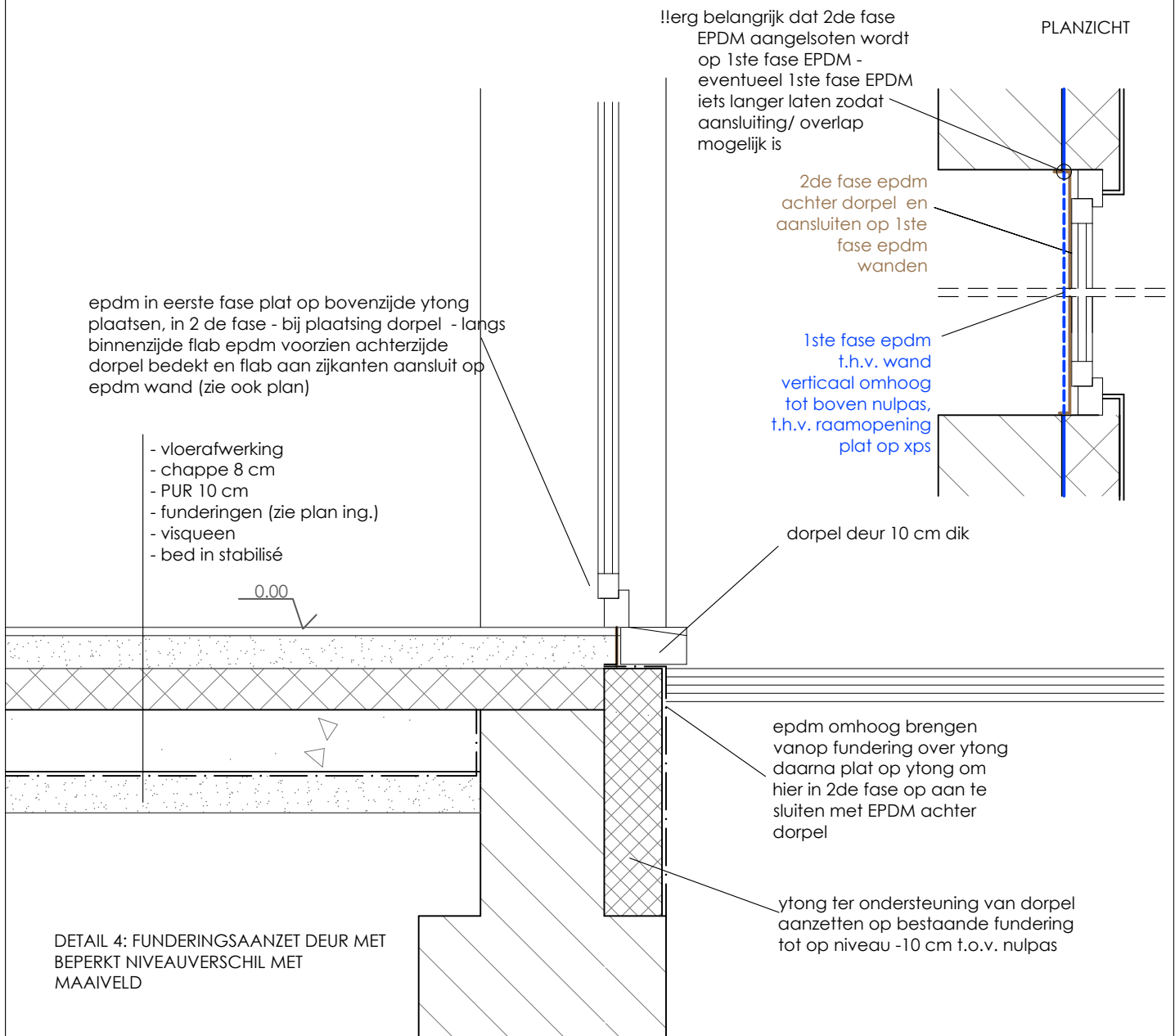
Omvormen van woning naar 3 noodunits  
Frank Bauerstraat 83  
9250 Waasmunster  
Gemeente Waasmunster



DETAIL 3: FUNDERINGSAANZET BESTAAND VOLUME - CREPI VERLAAGDE NULPAS EN MAAIVELD HOGER DAN NULPAS

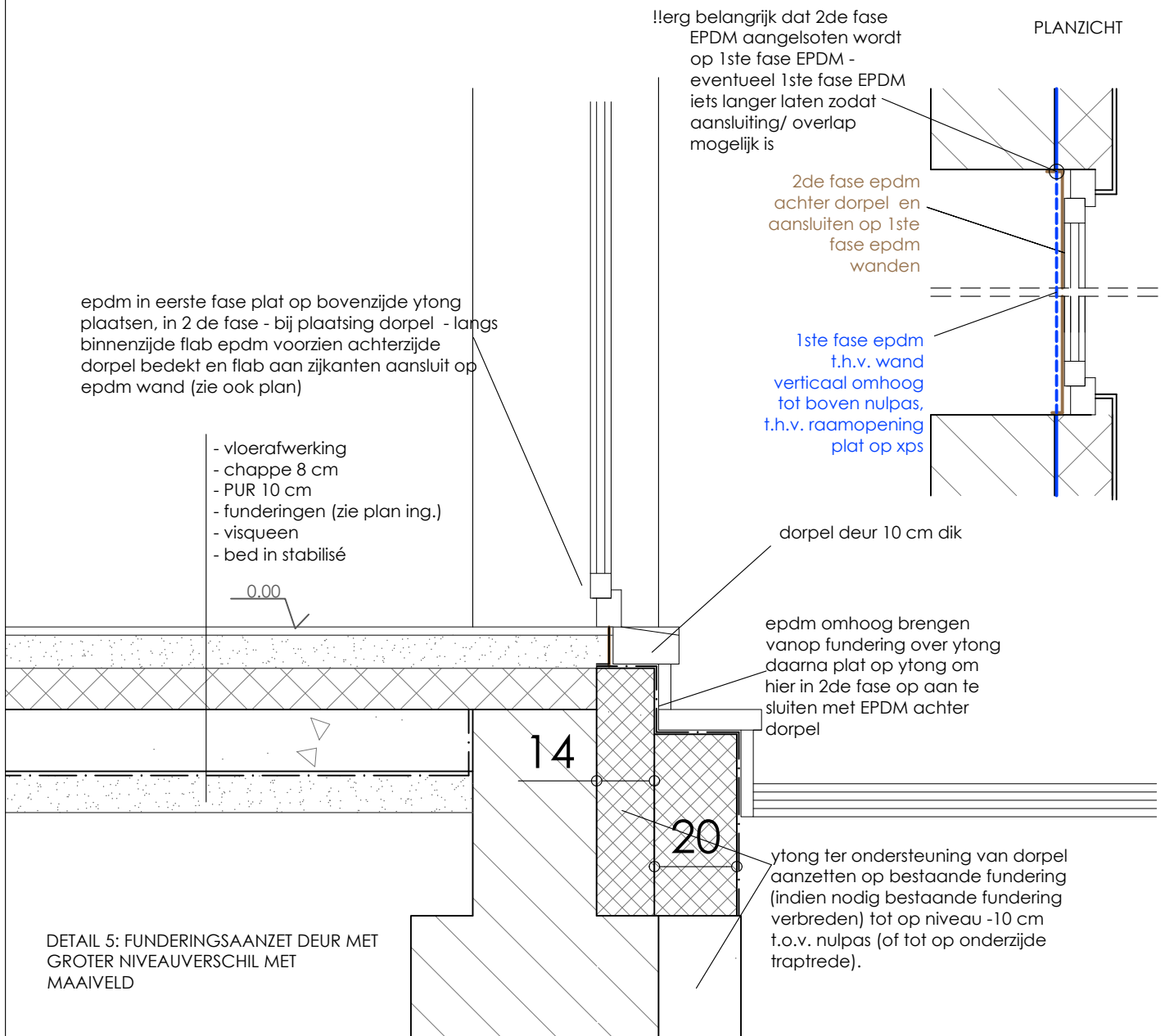
# Details schaal: 1/15

Omvormen van woning naar 3 noodunits  
Frank Bauerstraat 83  
9250 Waasmunster  
Gemeente Waasmunster



# Details schaal: 1/15

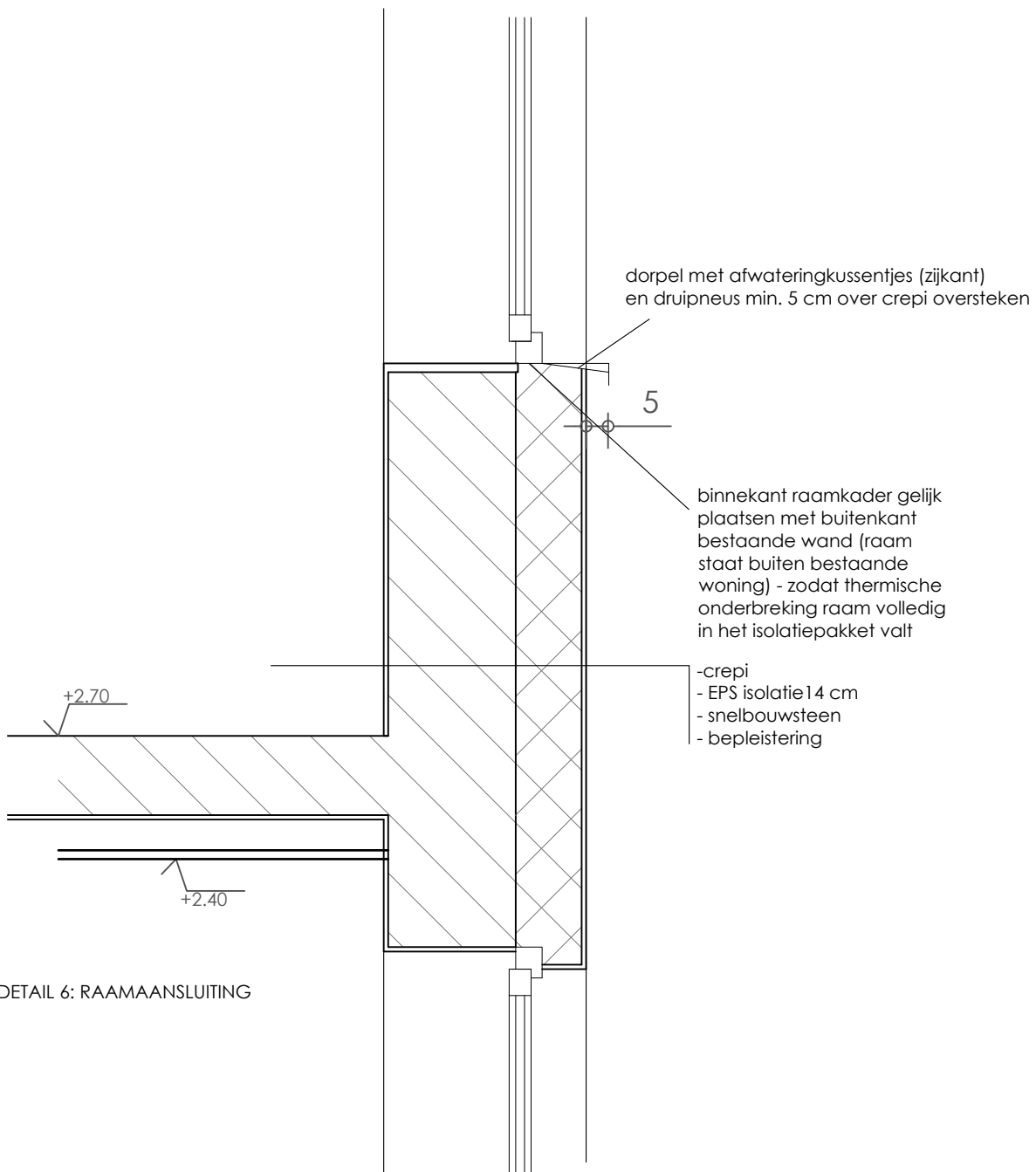
Omvormen van woning naar 3 noodunits  
Frank Bauerstraat 83  
9250 Waasmunster  
Gemeente Waasmunster



Details  
schaal: 1/15

Omvormen van woning naar 3 noodunits  
Frank Bauerstraat 83  
9250 Waasmunster  
Gemeente Waasmunster

---



DETAIL 6: RAAMAANSLUITING

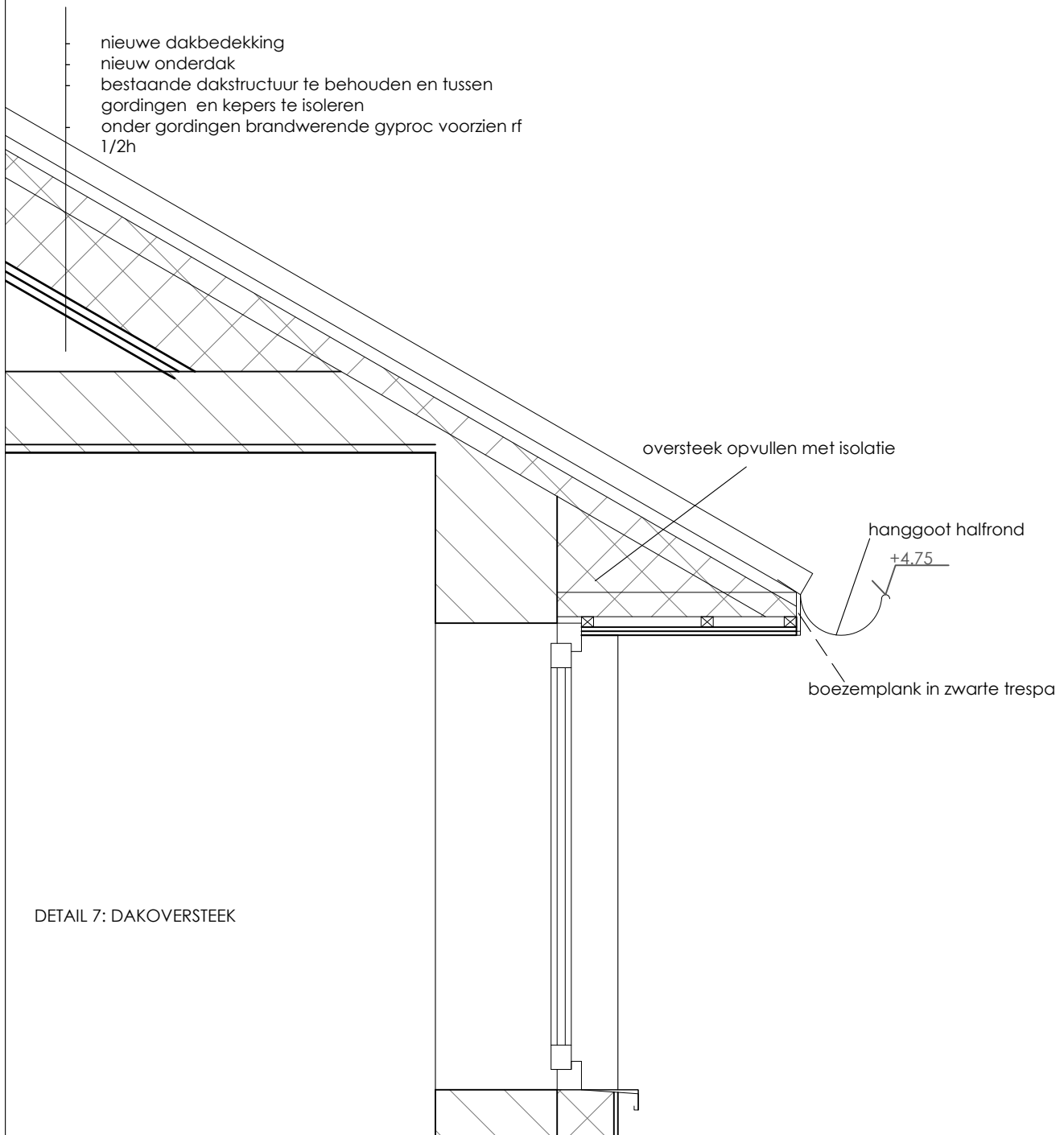
# Details

schaal: 1/15

Omvormen van woning naar 3 noodunits  
Frank Bauerstraat 83  
9250 Waasmunster  
Gemeente Waasmunster

---

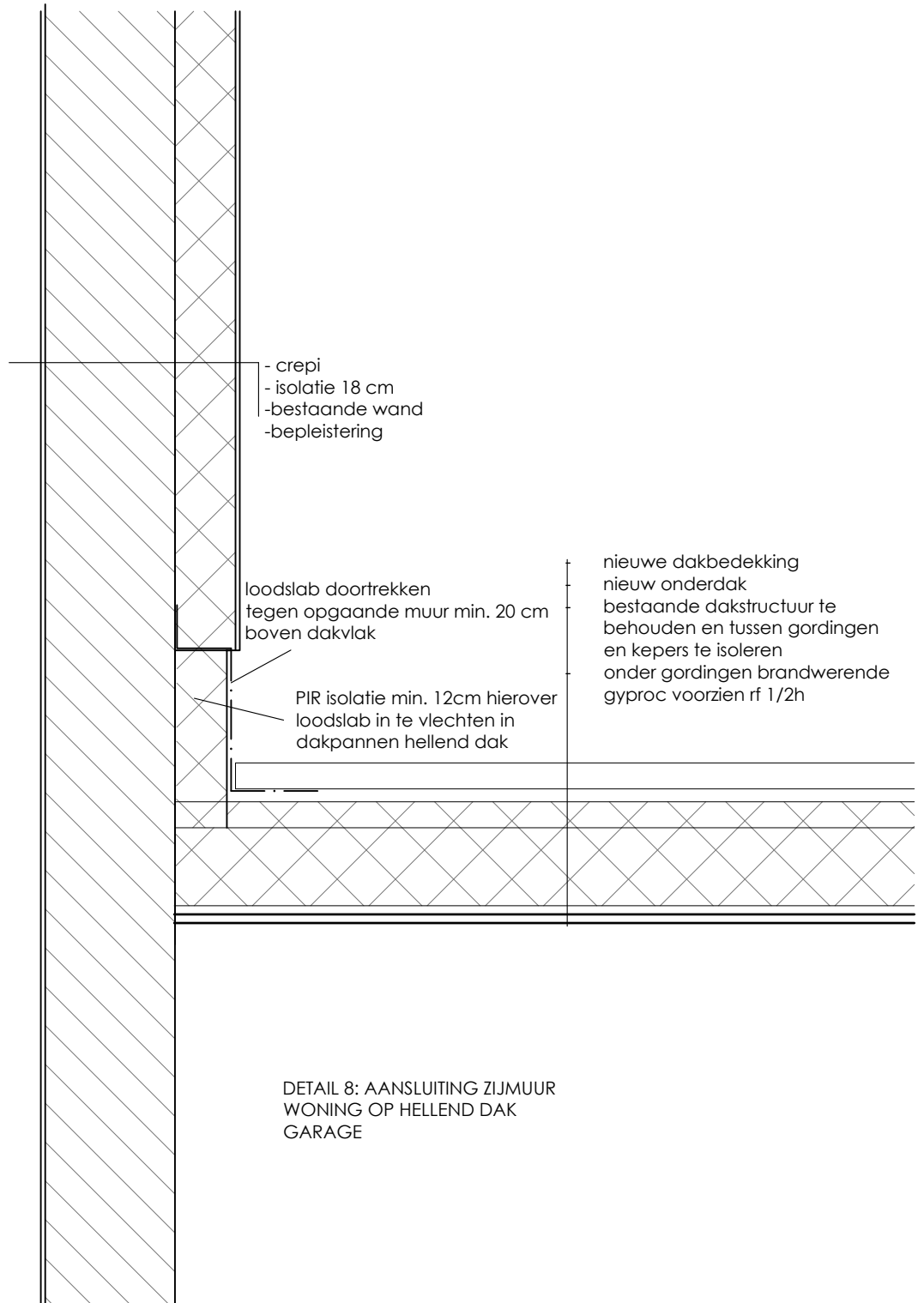
- nieuwe dakbedekking
- nieuw onderdak
- bestaande dakstructuur te behouden en tussen gordingen en kepers te isoleren
- onder gordingen brandwerende gyproc voorzien rf 1/2h



DETAIL 7: DAKOVERSTEEK

Details  
schaal: 1/15

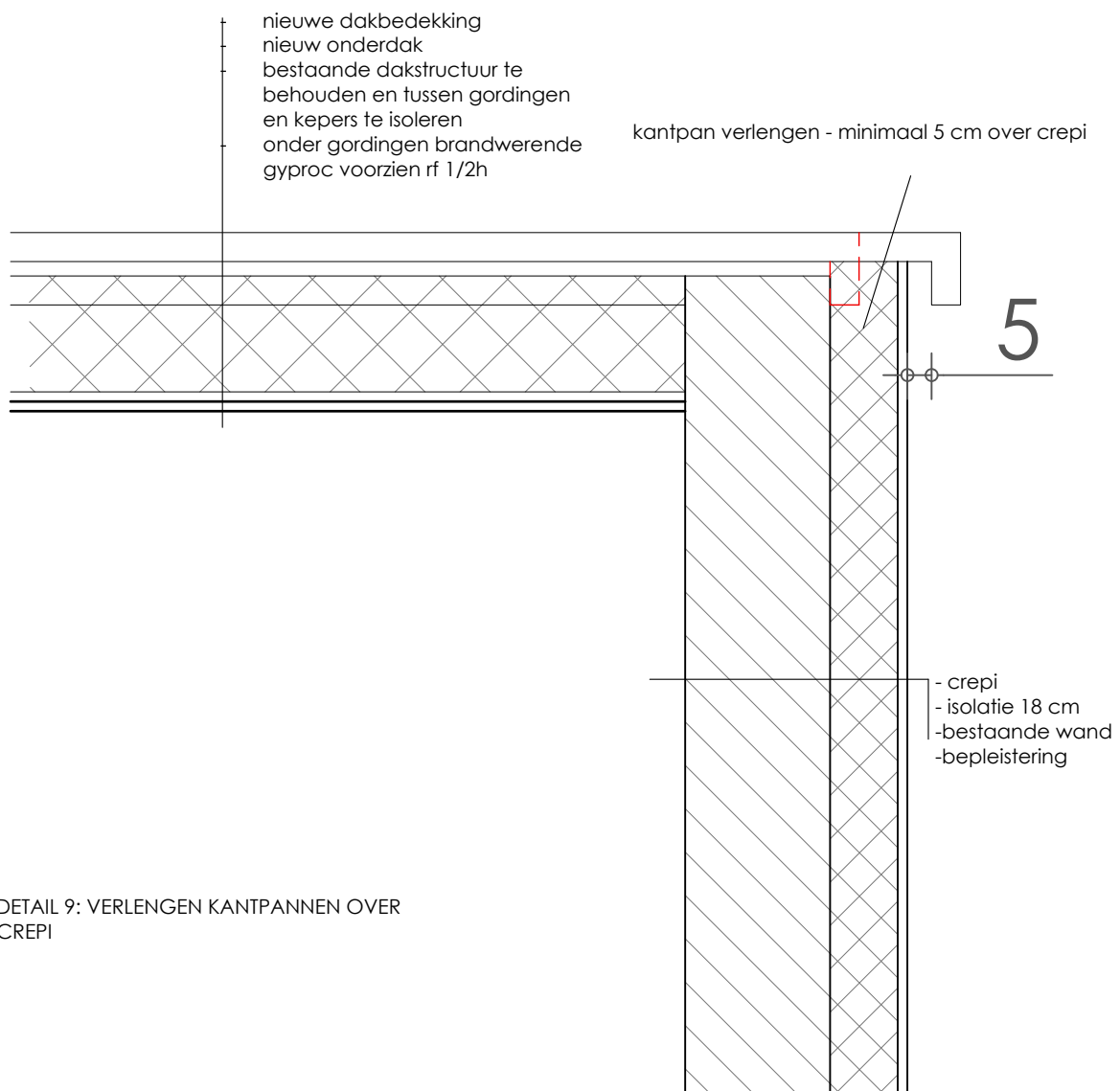
Omvormen van woning naar 3 noodunits  
Frank Bauerstraat 83  
9250 Waasmunster  
Gemeente Waasmunster



Details  
schaal: 1/15

Omvormen van woning naar 3 noodunits  
Frank Bauerstraat 83  
9250 Waasmunster  
Gemeente Waasmunster

---



DETAIL 9: VERLENGEN KANTPANNEN OVER  
CREPI

