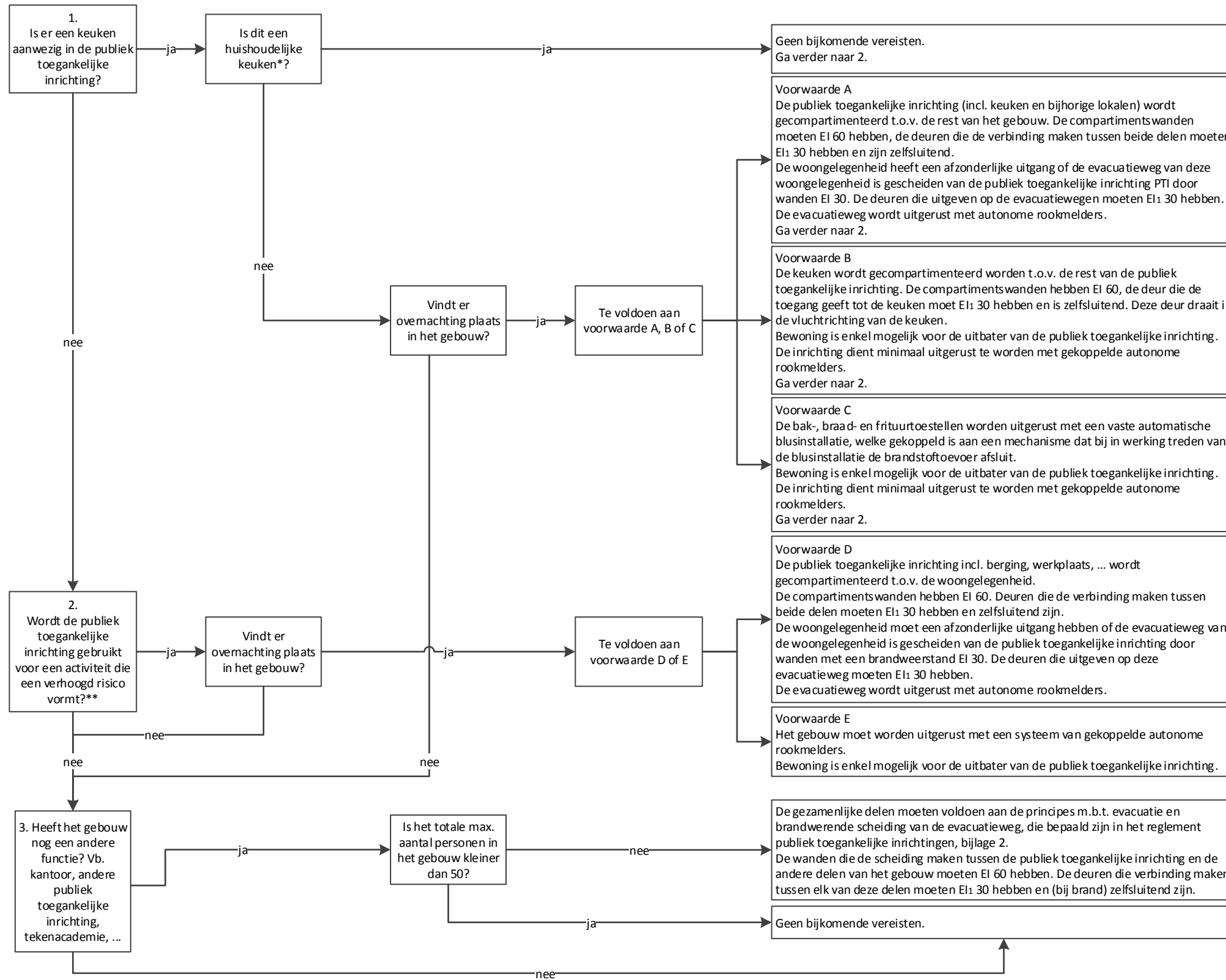


**RISICOANALYSE - Publiek toegankelijke inrichting max. < 50 personen**



\* Huishoudelijke keuken: Ruimte of deel van een ruimte waar voedsel wordt bereid en waar het brandrisico mits in acht nemen van regels van goede praktijk, niet groter is dan bij een normaal huishoudelijk gebruik. Het totaal nuttig vermogen van de toestellen waarmee gebakken, gebraden of gefrituurd wordt, bedraagt max. 10kW.

\*\* Niet-limitatieve lijst van activiteiten met een verhoogd risico: verkoop/aanwezigheid van een grotere hoeveelheid brandbaar materiaal zoals boeken, kleding, decoratiemateriaal, hout, kartonnen dozen, kunststofmaterialen...; werkplaats, garage, aanwezigheid van druk- en printtoestellen, wassalon ...